

Designer Outlet Soltau

Rahrsberg 7
29614 Soltau

Tel: +49 5191 60280

info@designeroutletsoltau.com
<https://www.designeroutletsoltau.com/>

Informationen für Menschen mit Sehbehinderung und blinde Menschen

Die Informationen zur Barrierefreiheit wurden am 1. September 2022 im Rahmen des Systems "Reisen für Alle" erhoben.

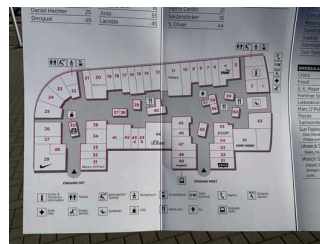
Detailinformationen zu Treppen, Aufzügen / Treppenliften, Rampen, Automaten und speziellen Türen auf dem Weg zu einzelnen Bereichen finden Sie in der entsprechenden Kategorie.

Fotos zur Einrichtung



Designer Outlet
Soltau

©Guido Frank



Designer Outlet
Soltau

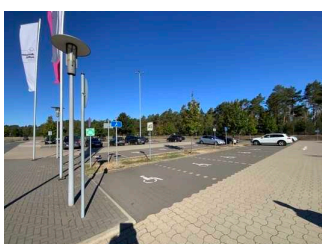
©Guido Frank



Designer Outlet
Soltau

©Guido Frank

Parken West



Parken West

©Guido Frank

Parkplatz West



Parkplatz West

©Guido Frank

Es ist ein Parkplatz vorhanden.

Es ist mindestens 1 Parkplatz für Menschen mit Behinderung vorhanden.

Es gibt 10 Stellplatz/-plätze für Menschen mit Behinderung.

Stellplatzbreite: 350 cm

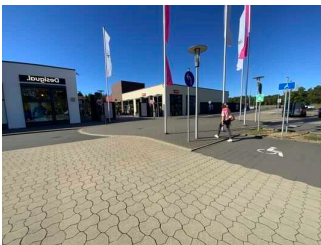
Stellplatzlänge: 500 cm

Entfernung des Stellplatzes/der Stellplätze für Menschen mit Behinderung zum Eingangsbereich: 10 m

Der Stellplatz / die Stellplätze für Menschen mit Behinderung ist/sind gekennzeichnet.

Gekennzeichnete Fläche 430 cm

Weg vom Parkplatz West zum Eingang



Weg vom Parkplatz
West zum Eingang

©Guido Frank

Breite des Weges: 500 cm

Länge des Weges: 10 m

Die Gehwegbegrenzung ist visuell kontrastreich.

Parken Ost



Parken Ost

©Guido Frank

Parkplatz Ost



Parkplatz Ost

©Guido Frank

Es ist ein Parkplatz vorhanden.

Es ist mindestens 1 Parkplatz für Menschen mit Behinderung vorhanden.

Es gibt 6 Stellplatz/-plätze für Menschen mit Behinderung.

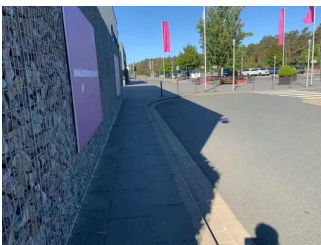
Stellplatzbreite: 350 cm

Stellplatzlänge: 500 cm

Entfernung des Stellplatzes/der Stellplätze für Menschen mit Behinderung zum Eingangsbereich: 40 m

Der Stellplatz / die Stellplätze für Menschen mit Behinderung ist/sind gekennzeichnet.

Weg vom Parkplatz Ost zum Eingang



Weg vom Parkplatz
Ost zum Eingang

©Guido Frank

Breite des Weges: 120 cm

Länge des Weges: 30 m

Die Gehwegbegrenzung ist visuell kontrastreich.

Parkplätze Zentral

Parkplatz zentral



Parkplatz zentral

©Guido Frank

Es ist ein Parkplatz vorhanden.

Es ist mindestens 1 Parkplatz für Menschen mit Behinderung vorhanden.

Es gibt 9 Stellplatz/-plätze für Menschen mit Behinderung.

Stellplatzbreite: 350 cm

Stellplatzlänge: 500 cm

Entfernung des Stellplatzes/der Stellplätze für Menschen mit Behinderung zum Eingangsbereich: 20 m

Der Stellplatz / die Stellplätze für Menschen mit Behinderung ist/sind gekennzeichnet.

Weg vom Anrufshuttle bis zum Eingang



Weg vom
Anrufshuttle bis zum
Eingang

©Guido Frank

Breite des Weges: 250 cm

Länge des Weges: 10 m

Die Gehwegbegrenzung ist visuell kontrastreich.

ÖPNV

Anrufshuttle



Anrufshuttle

©Guido Frank

Es gibt keine Haltestelle des öffentlichen Personennahverkehrs (ÖPNV) in max. 100m Entfernung vom Eingang/Zugang.

Weg vom Anrufshuttle bis zum Eingang



Weg vom Anrufshuttle bis zum Eingang

©Guido Frank

Breite des Weges: 250 cm

Länge des Weges: 10 m

Die Gehwegbegrenzung ist visuell kontrastreich.

Eingang West



Eingang West

©Guido Frank

Eingangsbereich



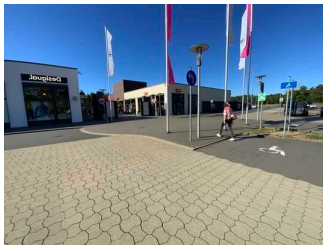
Eingangsbereich

©Guido Frank

Der Eingangsbereich ist visuell kontrastreich zur Umgebung abgesetzt.

Der Eingangsbereich ist nicht durch einen taktil wahrnehmbaren Bodenbelagswechsel erkennbar.

Weg vom Parkplatz West zum Eingang



Weg vom Parkplatz
West zum Eingang

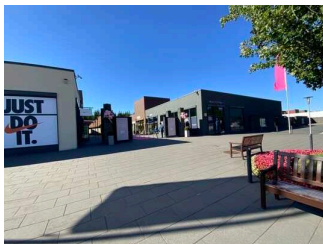
©Guido Frank

Breite des Weges: 500 cm

Länge des Weges: 10 m

Die Gehwegbegrenzung ist visuell kontrastreich.

Eingang Ost



Eingang Ost

©Guido Frank

Eingangsbereich Ost



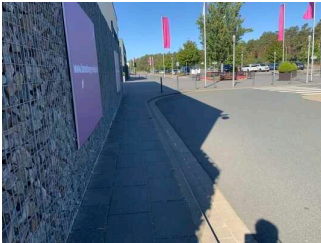
Eingangsbereich Ost

©Guido Frank

Der Eingangsbereich ist visuell kontrastreich zur Umgebung abgesetzt.

Der Eingangsbereich ist nicht durch einen taktil wahrnehmbaren Bodenbelagswechsel erkennbar.

Weg vom Parkplatz Ost zum Eingang



Weg vom Parkplatz
Ost zum Eingang

©Guido Frank

Breite des Weges: 120 cm

Länge des Weges: 30 m

Die Gehwegbegrenzung ist visuell kontrastreich.

Wege im Outlet



Wege im Outlet

©Guido Frank

Weg im Outlet



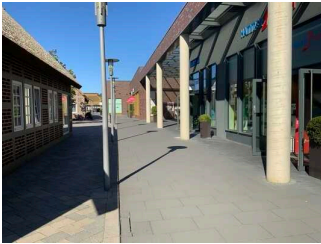
Weg außen im Outlet

©Guido Frank



Weg außen im Outlet

©Guido Frank



Weg außen im Outlet

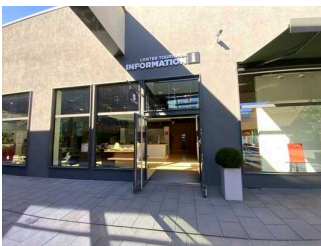
©Guido Frank

Breite des Weges: 300 cm

Länge des Weges: 1000 m

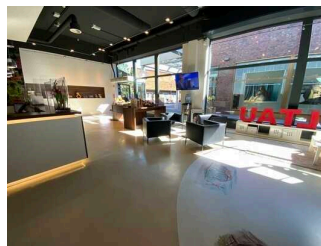
Die Gehwegbegrenzung ist visuell kontrastreich.

Center Tourismus Information



Center Tourismus Information

©Guido Frank



Center Tourismus Information

©Guido Frank

Eingangsbereich TI



Eingangsbereich TI

©Guido Frank

Der Eingangsbereich ist visuell kontrastreich zur Umgebung abgesetzt.

Der Eingangsbereich ist nicht durch einen taktile wahrnehmbaren Bodenbelagswechsel erkennbar.

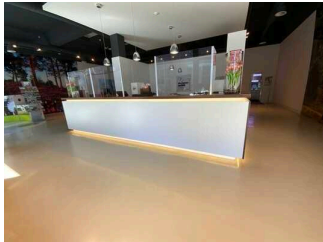
Eingangstür

Art der Tür: Zweiflügel

Die Tür wird ohne eigenen Kraftaufwand (Drücker, Lichtschranke, Bewegungsmelder etc.) geöffnet.

Die Tür bzw. der Türrahmen ist visuell kontrastreich zur Umgebung abgesetzt.

Schalter TI



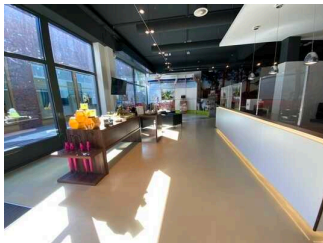
Schalter TI

©Guido Frank

Die Gehbahn von der Eingangstür zum Schalter/Tresen/zur Kasse ist nicht mit visuell kontrastreichen Markierungen (z.B. Teppich) gekennzeichnet.

Die Gehbahn von der Eingangstür zum Schalter/Tresen/zur Kasse ist nicht mit taktil erfassbaren Markierungen (z.B. Bodenindikatoren) gekennzeichnet.

Tourist-Information und Shop



Tourist-Information und Shop

©Guido Frank

BREITE des Raums: 10 m

TIEFE des Raums: 10 m

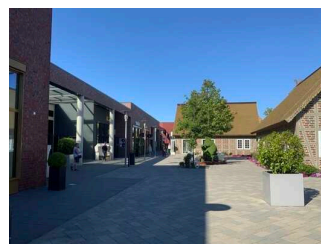
Es sind keine Hindernisse, z.B. in den Raum ragende Gegenstände, vorhanden.

Weg im Outlet



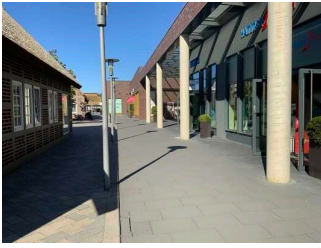
Weg außen im Outlet

©Guido Frank



Weg außen im Outlet

©Guido Frank



Weg außen im Outlet

©Guido Frank

Breite des Weges: 300 cm

Länge des Weges: 1000 m

Die Gehwegbegrenzung ist visuell kontrastreich.

Outlet-Geschäfte



Outlet-Geschäfte

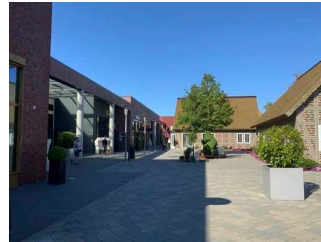
©Guido Frank

Weg im Outlet



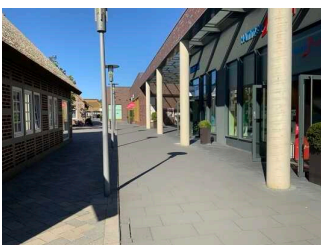
Weg außen im Outlet

©Guido Frank



Weg außen im Outlet

©Guido Frank



Weg außen im Outlet

©Guido Frank

Breite des Weges: 300 cm

Länge des Weges: 1000 m

Die Gehwegbegrenzung ist visuell kontrastreich.

Geschäfte



Geschäfte

©Guido Frank



Geschäfte

©Guido Frank



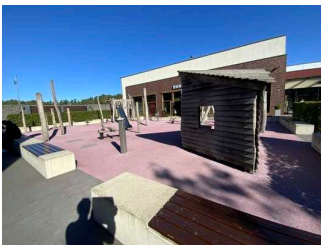
Geschäfte

©Guido Frank

Es gibt viele verschiedene Geschäfte von unterschiedlichen Marken. Die Geschäfte sind alle stufenlos zugänglich, weisen ausreichend Bewegungsflächen auf.

Spielplatz

Spielplatz



Spielplatz

©Guido Frank

Es gibt keine Spielgeräte, die für Blinde und Sehbehinderte zugänglich und nutzbar sind.

Weg im Outlet



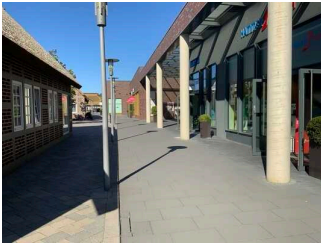
Weg außen im Outlet

©Guido Frank



Weg außen im Outlet

©Guido Frank



Weg außen im Outlet

©Guido Frank

Breite des Weges: 300 cm

Länge des Weges: 1000 m

Die Gehwegbegrenzung ist visuell kontrastreich.

Verpflegung



Verpflegung

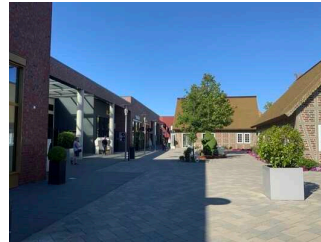
©Guido Frank

Weg im Outlet



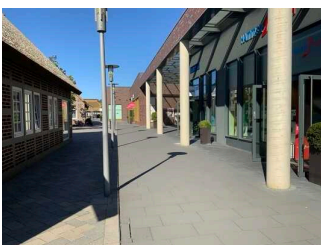
Weg außen im Outlet

©Guido Frank



Weg außen im Outlet

©Guido Frank



Weg außen im Outlet

©Guido Frank

Breite des Weges: 300 cm

Länge des Weges: 1000 m

Die Gehwegbegrenzung ist visuell kontrastreich.

Verpflegung



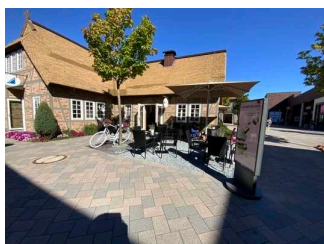
Verpflegung

©Guido Frank



Verpflegung

©Guido Frank

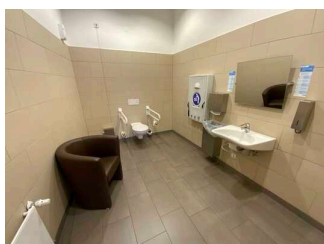


Verpflegung

©Guido Frank

Auf dem Gelände gibt es zahlreiche Möglichkeiten sich zu verpflegen. Neben einem Starbucks, gibt es ein Il Cappuccino, einen Cafe-Wagen. Amorino-Eis, Asia-Hung und Waikiki Bowl.

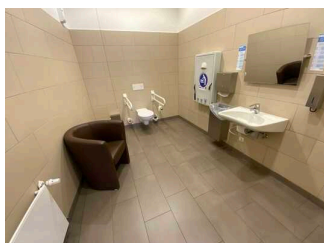
Behinderten WC Ost



Behinderten WC Ost

©Guido Frank

Öffentliches WC Ost



Öffentliches WC Ost

©Guido Frank



Öffentliches WC Ost

©Guido Frank

Tür zum öffentlichen WC

Art der Tür: Einflügel

Die Tür wird mit eigenem Kraftaufwand geöffnet.

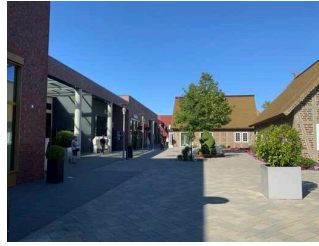
Die Tür bzw. der Türrahmen ist visuell kontrastreich zur Umgebung abgesetzt.

Weg im Outlet



Weg außen im Outlet

©Guido Frank



Weg außen im Outlet

©Guido Frank



Weg außen im Outlet

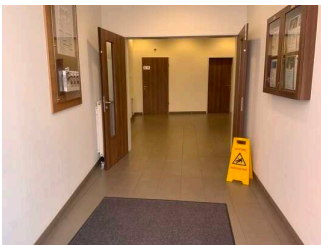
©Guido Frank

Breite des Weges: 300 cm

Länge des Weges: 1000 m

Die Gehwegbegrenzung ist visuell kontrastreich.

Weg zum WC



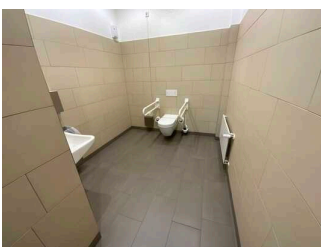
Weg zum WC

©Guido Frank

Länge des Flurs/Weges/Ganges: 10 m

Es sind keine Hindernisse, z.B. in den Weg ragende Gegenstände, vorhanden.

Behinderten WC West



Behinderten WC West

©Guido Frank

Öffentliches WC West



Öffentliches WC West

©Guido Frank



Öffentliches WC West

©Guido Frank

Tür zum öffentlichen WC

Art der Tür: Einflügel

Die Tür wird mit eigenem Kraftaufwand geöffnet.

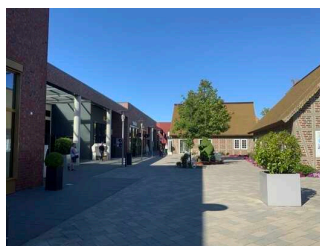
Die Tür bzw. der Türrahmen ist visuell kontrastreich zur Umgebung abgesetzt.

Weg im Outlet



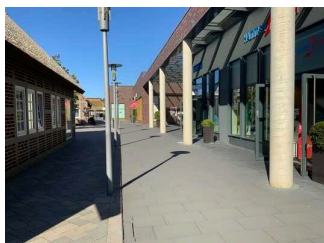
Weg außen im Outlet

©Guido Frank



Weg außen im Outlet

©Guido Frank



Weg außen im Outlet

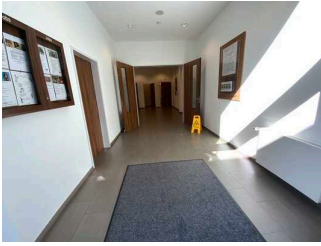
©Guido Frank

Breite des Weges: 300 cm

Länge des Weges: 1000 m

Die Gehwegbegrenzung ist visuell kontrastreich.

Weg zum WC



Weg zum WC

©Guido Frank

Länge des Flurs/Weges/Ganges: 10 m

Es sind keine Hindernisse, z.B. in den Weg ragende Gegenstände, vorhanden.

Hilfsmittel

Alarm/Hilfsmittel



Alarm/Hilfsmittel

©Guido Frank



Alarm/Hilfsmittel

©Guido Frank

Assistenzhunde (Begleithunde, Blindenführhunde etc.) dürfen in alle relevanten Bereiche/Räume des Betriebes/Angebotes mitgebracht werden.

Es werden Hilfsmittel angeboten.

Rollstuhl,

Andere angebotene Hilfsmittel: Kinderwagen

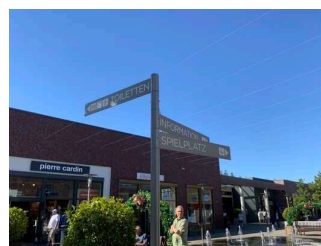
Bedienelemente / Leitsystem

visuell taktile Gestaltung



visuell taktile Gestaltung

©Guido Frank



visuell taktile Gestaltung

©Guido Frank

Die Bedienelemente (z.B. Türgriffe, Lichtschalter, Notruftaster) sind im gesamten Gebäude/Objekt taktil erfassbar.

Die Bedienelemente (z.B. Türgriffe, Lichtschalter, Notruftaster) sind im gesamten Gebäude/Objekt visuell kontrastreich gestaltet.

Die Gehbahnen in Fluren/Wegen/Gängen sind im gesamten Gebäude/Objekt visuell kontrastreich zur Umgebung abgesetzt.

Die Gehbahnen in Fluren/Wegen/Gängen sind im gesamten Gebäude/Objekt mit taktil erfassbaren Markierungen gekennzeichnet oder die Wände oder andere bauliche Elemente können zur Orientierung genutzt werden.

Alle erhobenen und für den Gast nutzbaren Bereiche (Eingangsbereich, Kasse/Tresen, Schlafräume, Flure, Gänge) sind gut, d.h. hell und blendfrei, ausgeleuchtet.

Die Beschilderung ist in gut lesbarer Schrift gestaltet.

Es besteht zwischen Schrift/Piktogramm und Hintergrund ein guter visueller Kontrast.

Informationen zur Orientierung sind in Schriftform verfügbar. Informationen zur Orientierung sind in fotorealistischer Darstellung oder in Form von Piktogrammen verfügbar.