

## Designer Outlet Soltau

Rahrsberg 7  
29614 Soltau

Tel: +49 5191 60280

info@designeroutletsoltau.com  
<https://www.designeroutletsoltau.com/>

## Informationen für Menschen mit Hörbehinderung und gehörlose Menschen

Die Informationen zur Barrierefreiheit wurden am 1. September 2022 im Rahmen des Systems "Reisen für Alle" erhoben.

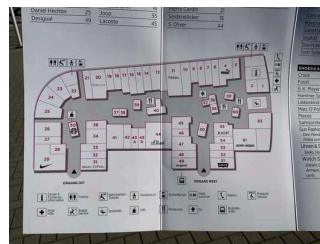
Detailinformationen zu Treppen, Aufzügen / Treppenliften, Rampen, Automaten und speziellen Türen auf dem Weg zu einzelnen Bereichen finden Sie in der entsprechenden Kategorie.

## Fotos zur Einrichtung



Designer Outlet  
Soltau

©Guido Frank



Designer Outlet  
Soltau

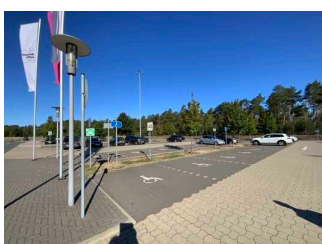
©Guido Frank



Designer Outlet  
Soltau

©Guido Frank

## Parken West



Parken West

©Guido Frank

## Parkplatz West

---



Parkplatz West

©Guido Frank

---

Es ist ein Parkplatz vorhanden.

Es ist mindestens 1 Parkplatz für Menschen mit Behinderung vorhanden.

Es gibt 10 Stellplatz/-plätze für Menschen mit Behinderung.

Stellplatzbreite: 350 cm

Stellplatzlänge: 500 cm

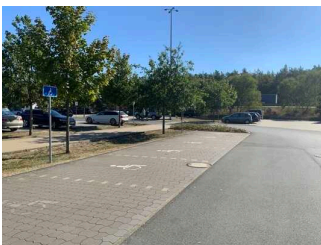
Entfernung des Stellplatzes/der Stellplätze für Menschen mit Behinderung zum Eingangsbereich: 10 m

Der Stellplatz / die Stellplätze für Menschen mit Behinderung ist/sind gekennzeichnet.

Gekennzeichnete Fläche 430 cm

## Parken Ost

---

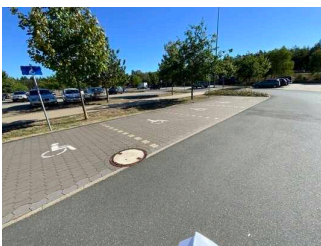


Parken Ost

©Guido Frank

## Parkplatz Ost

---



Parkplatz Ost

©Guido Frank

---

Es ist ein Parkplatz vorhanden.

Es ist mindestens 1 Parkplatz für Menschen mit Behinderung vorhanden.

Es gibt 6 Stellplatz/-plätze für Menschen mit Behinderung.

Stellplatzbreite: 350 cm

Stellplatzlänge: 500 cm

Entfernung des Stellplatzes/der Stellplätze für Menschen mit Behinderung zum Eingangsbereich: 40 m

Der Stellplatz / die Stellplätze für Menschen mit Behinderung ist/sind gekennzeichnet.

## Parkplätze Zentral

### Parkplatz zentral

---



Parkplatz zentral

©Guido Frank

---

Es ist ein Parkplatz vorhanden.

Es ist mindestens 1 Parkplatz für Menschen mit Behinderung vorhanden.

Es gibt 9 Stellplatz/-plätze für Menschen mit Behinderung.

Stellplatzbreite: 350 cm

Stellplatzlänge: 500 cm

Entfernung des Stellplatzes/der Stellplätze für Menschen mit Behinderung zum Eingangsbereich: 20 m

Der Stellplatz / die Stellplätze für Menschen mit Behinderung ist/sind gekennzeichnet.

## ÖPNV

### Anrufshuttle

---



Anrufshuttle

©Guido Frank

---

Es gibt keine Haltestelle des öffentlichen Personennahverkehrs (ÖPNV) in max. 100m Entfernung vom Eingang/Zugang.

# Outlet-Geschäfte

---



Outlet-Geschäfte

©Guido Frank

---

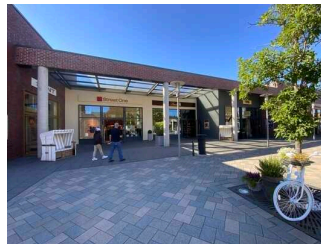
# Geschäfte

---



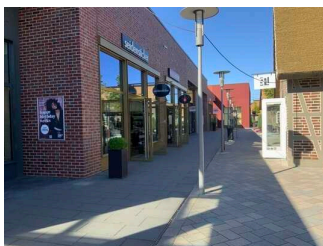
Geschäfte

©Guido Frank



Geschäfte

©Guido Frank



Geschäfte

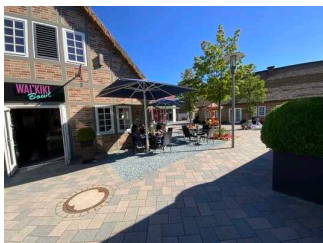
©Guido Frank

---

Es gibt viele verschiedene Geschäfte von unterschiedlichen Marken. Die Geschäfte sind alle stufenlos zugänglich, weisen ausreichend Bewegungsflächen auf.

# Verpflegung

---



Verpflegung

©Guido Frank

---

# Verpflegung

---



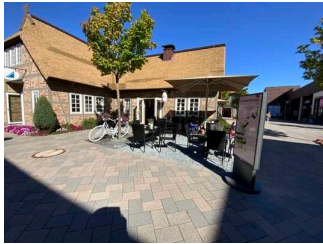
## Verpflegung

©Guido Frank



## Verpflegung

©Guido Frank



## Verpflegung

©Guido Frank

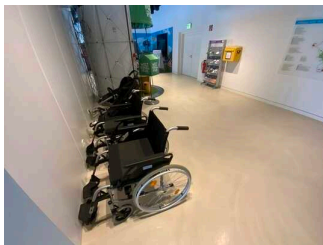
---

Auf dem Gelände gibt es zahlreiche Möglichkeiten sich zu verpflegen. Neben einem Starbucks, gibt es ein Il Cappuccino, einen Cafe-Wagen. Amorino-Eis, Asia-Hung und Waikiki Bowl.

# Hilfsmittel

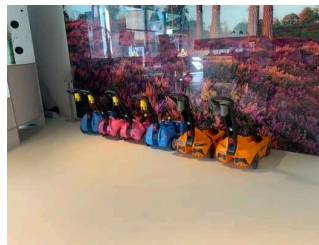
## Alarm/Hilfsmittel

---



## Alarm/Hilfsmittel

©Guido Frank



## Alarm/Hilfsmittel

©Guido Frank

---

Es gibt keinen Alarm.

Es gibt keine induktive Höranlage am Schalter/Tresen/an der Rezeption.

Es werden Hilfsmittel angeboten.

Rollstuhl,

Andere angebotene Hilfsmittel: Kinderwagen