

Designer Outlet Soltau

Rahrsberg 7
29614 Soltau

Tel: +49 5191 60280

info@designeroutletsoltau.com
<https://www.designeroutletsoltau.com/>

Informationen für Gäste mit kognitiven Beeinträchtigungen

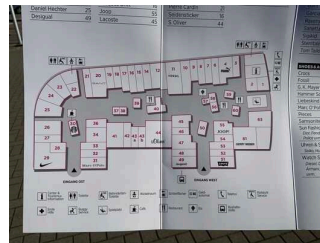
Die Informationen zur Barrierefreiheit wurden am 1. September 2022 im Rahmen des Systems "Reisen für Alle" erhoben.

Fotos zur Einrichtung



Designer Outlet
Soltau

©Guido Frank



Designer Outlet
Soltau

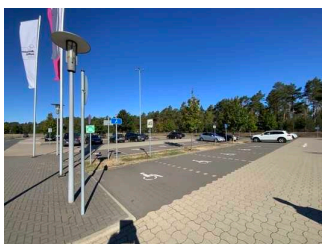
©Guido Frank



Designer Outlet
Soltau

©Guido Frank

Parken West



Parken West

©Guido Frank

Parkplatz West



Parkplatz West

©Guido Frank

Es ist ein Parkplatz vorhanden.

Es ist mindestens 1 Parkplatz für Menschen mit Behinderung vorhanden.

Es gibt 10 Stellplatz/-plätze für Menschen mit Behinderung.

Stellplatzbreite: 350 cm

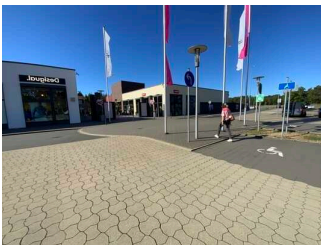
Stellplatzlänge: 500 cm

Entfernung des Stellplatzes/der Stellplätze für Menschen mit Behinderung zum Eingangsbereich: 10 m

Der Stellplatz / die Stellplätze für Menschen mit Behinderung ist/sind gekennzeichnet.

Gekennzeichnete Fläche 430 cm

Weg vom Parkplatz West zum Eingang



Weg vom Parkplatz West zum Eingang

©Guido Frank

Das Ziel des Weges ist in Sichtweite. Es sind Wegezeichen in sichtbarem Abstand vorhanden.

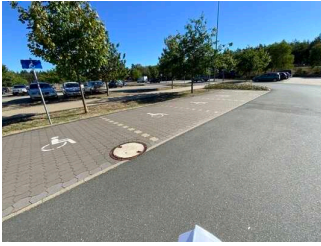
Parken Ost



Parken Ost

©Guido Frank

Parkplatz Ost



Parkplatz Ost

©Guido Frank

Es ist ein Parkplatz vorhanden.

Es ist mindestens 1 Parkplatz für Menschen mit Behinderung vorhanden.

Es gibt 6 Stellplatz/-plätze für Menschen mit Behinderung.

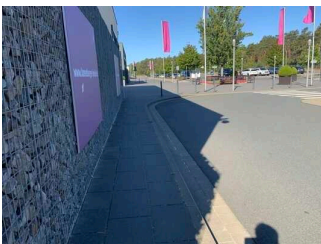
Stellplatzbreite: 350 cm

Stellplatzlänge: 500 cm

Entfernung des Stellplatzes/der Stellplätze für Menschen mit Behinderung zum Eingangsbereich: 40 m

Der Stellplatz / die Stellplätze für Menschen mit Behinderung ist/sind gekennzeichnet.

Weg vom Parkplatz Ost zum Eingang



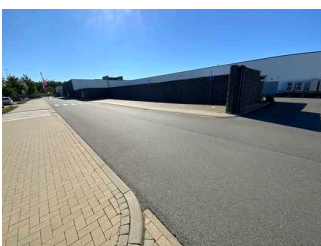
Weg vom Parkplatz
Ost zum Eingang

©Guido Frank

Das Ziel des Weges ist in Sichtweite. Es sind Wegezeichen in sichtbarem Abstand vorhanden.

Parkplätze Zentral

Parkplatz zentral



Parkplatz zentral

©Guido Frank

Es ist ein Parkplatz vorhanden.

Es ist mindestens 1 Parkplatz für Menschen mit Behinderung vorhanden.

Es gibt 9 Stellplatz/-plätze für Menschen mit Behinderung.

Stellplatzbreite: 350 cm

Stellplatzlänge: 500 cm

Entfernung des Stellplatzes/der Stellplätze für Menschen mit Behinderung zum Eingangsbereich: 20 m

Der Stellplatz / die Stellplätze für Menschen mit Behinderung ist/sind gekennzeichnet.

Weg vom Anrufshuttle bis zum Eingang



Weg vom
Anrufshuttle bis zum
Eingang

©Guido Frank

Das Ziel des Weges ist in Sichtweite.

ÖPNV

Anrufshuttle



Anrufshuttle

©Guido Frank

Es gibt keine Haltestelle des öffentlichen Personennahverkehrs (ÖPNV) in max. 100m Entfernung vom Eingang/Zugang.

Weg vom Anrufshuttle bis zum Eingang



Weg vom
Anrufshuttle bis zum
Eingang

©Guido Frank

Das Ziel des Weges ist in Sichtweite.

Eingang West



Eingang West

©Guido Frank

Eingangsbereich

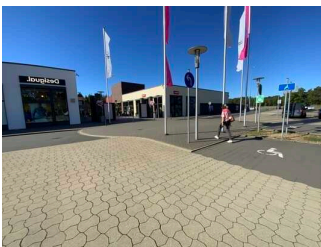


Eingangsbereich

©Guido Frank

Name bzw. Logo des Betriebes/der Einrichtung sind von außen klar erkennbar.

Weg vom Parkplatz West zum Eingang

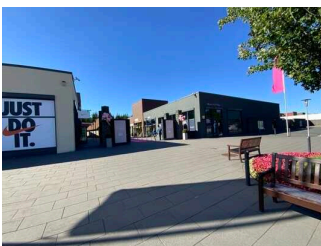


Weg vom Parkplatz
West zum Eingang

©Guido Frank

Das Ziel des Weges ist in Sichtweite. Es sind Wegezeichen in sichtbarem Abstand vorhanden.

Eingang Ost



Eingang Ost

©Guido Frank

Eingangsbereich Ost

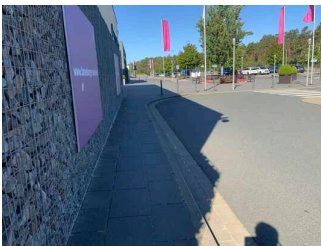


Eingangsbereich Ost

©Guido Frank

Name bzw. Logo des Betriebes/der Einrichtung sind von außen klar erkennbar.

Weg vom Parkplatz Ost zum Eingang



Weg vom Parkplatz Ost zum Eingang

©Guido Frank

Das Ziel des Weges ist in Sichtweite. Es sind Wegezeichen in sichtbarem Abstand vorhanden.

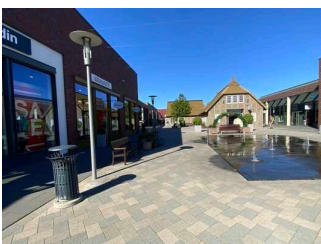
Wege im Outlet



Wege im Outlet

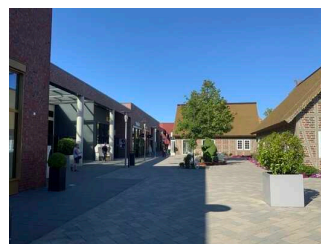
©Guido Frank

Weg im Outlet



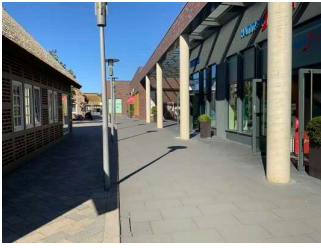
Weg außen im Outlet

©Guido Frank



Weg außen im Outlet

©Guido Frank



Weg außen im Outlet

©Guido Frank

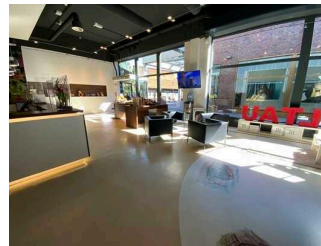
Es gibt ein unterbrechungsfreies Wegeleitsystem. Das Ziel des Weges ist in Sichtweite. Es sind Wegezeichen in sichtbarem Abstand vorhanden.

Center Tourismus Information



Center Tourismus Information

©Guido Frank



Center Tourismus Information

©Guido Frank

Eingangsbereich TI

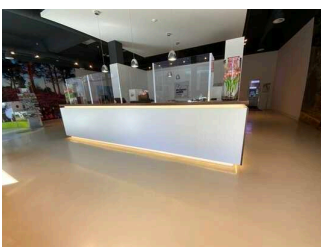


Eingangsbereich TI

©Guido Frank

Name bzw. Logo des Betriebes/der Einrichtung sind von außen klar erkennbar.

Schalter TI



Schalter TI

©Guido Frank

Der Schalter/Tresen/die Kasse ist von der Eingangstür aus direkt sichtbar.

Weg im Outlet



Weg außen im Outlet

©Guido Frank



Weg außen im Outlet

©Guido Frank



Weg außen im Outlet

©Guido Frank

Es gibt ein unterbrechungsfreies Wegeleitsystem. Das Ziel des Weges ist in Sichtweite. Es sind Wegezeichen in sichtbarem Abstand vorhanden.

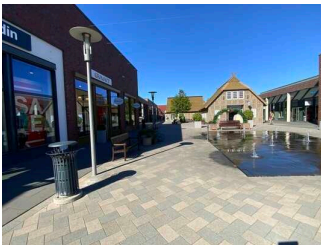
Outlet-Geschäfte



Outlet-Geschäfte

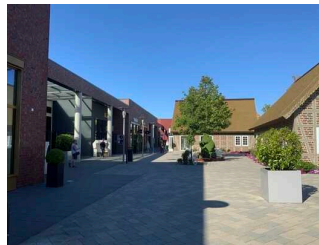
©Guido Frank

Weg im Outlet



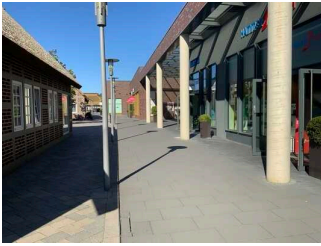
Weg außen im Outlet

©Guido Frank



Weg außen im Outlet

©Guido Frank



Weg außen im Outlet

©Guido Frank

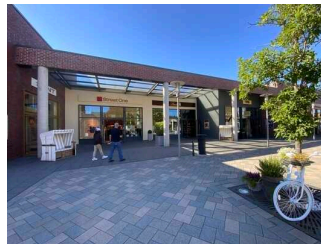
Es gibt ein unterbrechungsfreies Wegeleitsystem. Das Ziel des Weges ist in Sichtweite. Es sind Wegezeichen in sichtbarem Abstand vorhanden.

Geschäfte



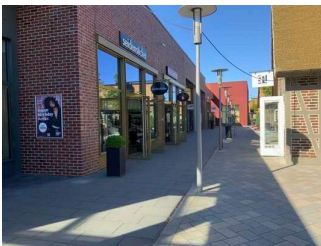
Geschäfte

©Guido Frank



Geschäfte

©Guido Frank



Geschäfte

©Guido Frank

Es gibt viele verschiedene Geschäfte von unterschiedlichen Marken. Die Geschäfte sind alle stufenlos zugänglich, weisen ausreichend Bewegungsflächen auf.

Spielplatz

Weg im Outlet



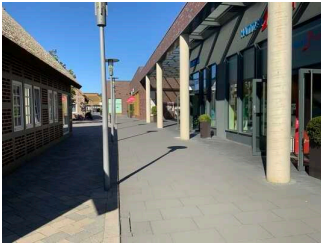
Weg außen im Outlet

©Guido Frank



Weg außen im Outlet

©Guido Frank



Weg außen im Outlet

©Guido Frank

Es gibt ein unterbrechungsfreies Wegeleitsystem. Das Ziel des Weges ist in Sichtweite. Es sind Wegezeichen in sichtbarem Abstand vorhanden.

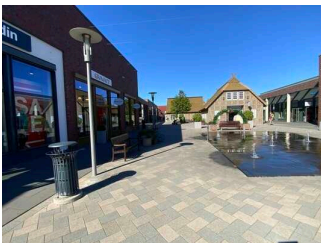
Verpflegung



Verpflegung

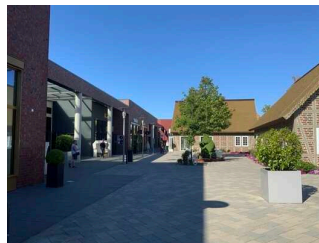
©Guido Frank

Weg im Outlet



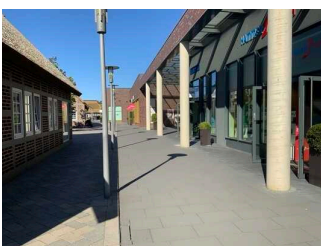
Weg außen im Outlet

©Guido Frank



Weg außen im Outlet

©Guido Frank



Weg außen im Outlet

©Guido Frank

Es gibt ein unterbrechungsfreies Wegeleitsystem. Das Ziel des Weges ist in Sichtweite. Es sind Wegezeichen in sichtbarem Abstand vorhanden.

Verpflegung



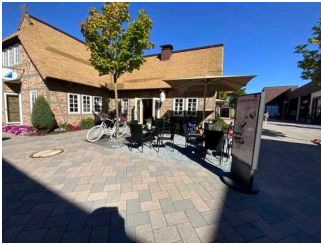
Verpflegung

©Guido Frank



Verpflegung

©Guido Frank

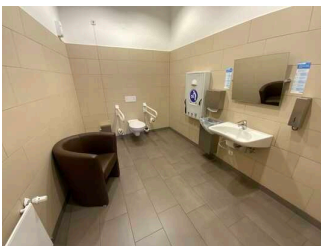


Verpflegung

©Guido Frank

Auf dem Gelände gibt es zahlreiche Möglichkeiten sich zu verpflegen. Neben einem Starbucks, gibt es ein Il Cappuccino, einen Cafe-Wagen. Amorino-Eis, Asia-Hung und Waikiki Bowl.

Behinderten WC Ost



Behinderten WC Ost

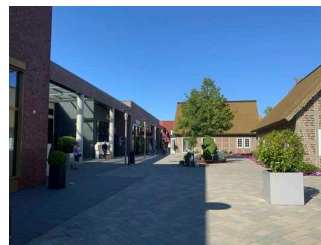
©Guido Frank

Weg im Outlet



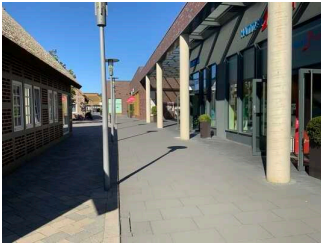
Weg außen im Outlet

©Guido Frank



Weg außen im Outlet

©Guido Frank

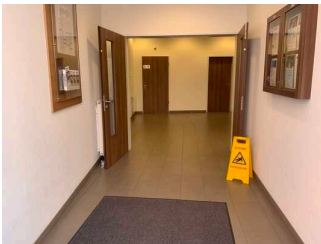


Weg außen im Outlet

©Guido Frank

Es gibt ein unterbrechungsfreies Wegeleitsystem. Das Ziel des Weges ist in Sichtweite. Es sind Wegezeichen in sichtbarem Abstand vorhanden.

Weg zum WC



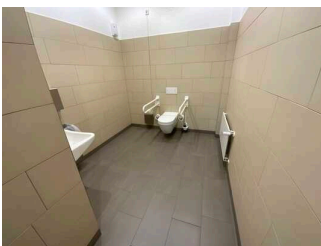
Weg zum WC

©Guido Frank

Länge des Flurs/Weges/Ganges: 10 m

Das Ziel des Weges ist in Sichtweite. Es gibt ein unterbrechungsfreies Wegeleitsystem.

Behinderten WC West



Behinderten WC West

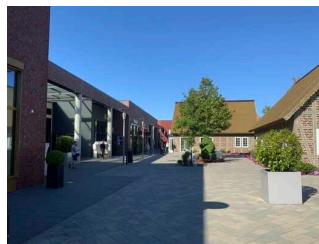
©Guido Frank

Weg im Outlet



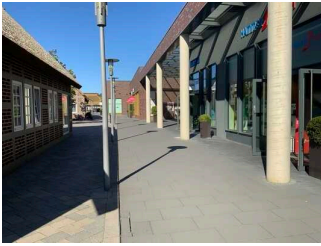
Weg außen im Outlet

©Guido Frank



Weg außen im Outlet

©Guido Frank

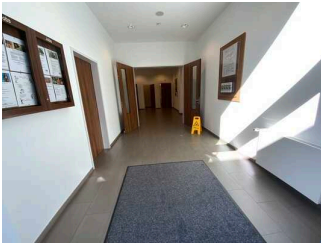


Weg außen im Outlet

©Guido Frank

Es gibt ein unterbrechungsfreies Wegeleitsystem. Das Ziel des Weges ist in Sichtweite. Es sind Wegezeichen in sichtbarem Abstand vorhanden.

Weg zum WC



Weg zum WC

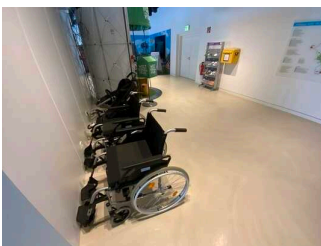
©Guido Frank

Länge des Flurs/Weges/Ganges: 10 m

Das Ziel des Weges ist in Sichtweite. Es gibt ein unterbrechungsfreies Wegeleitsystem.

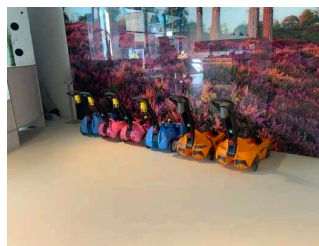
Hilfsmittel

Alarm/Hilfsmittel



Alarm/Hilfsmittel

©Guido Frank



Alarm/Hilfsmittel

©Guido Frank

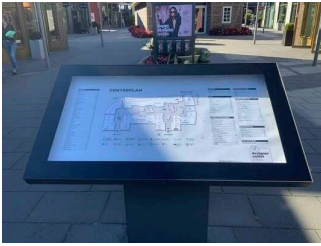
Es werden Hilfsmittel angeboten.

Rollstuhl,

Andere angebotene Hilfsmittel: Kinderwagen

Bedienelemente / Leitsystem

visuell taktile Gestaltung



visuell taktile
Gestaltung

©Guido Frank



visuell taktile
Gestaltung

©Guido Frank

Informationen zur Orientierung sind in Schriftform verfügbar. Informationen zur Orientierung sind in fotorealistic Darstellung oder in Form von Piktogrammen verfügbar.