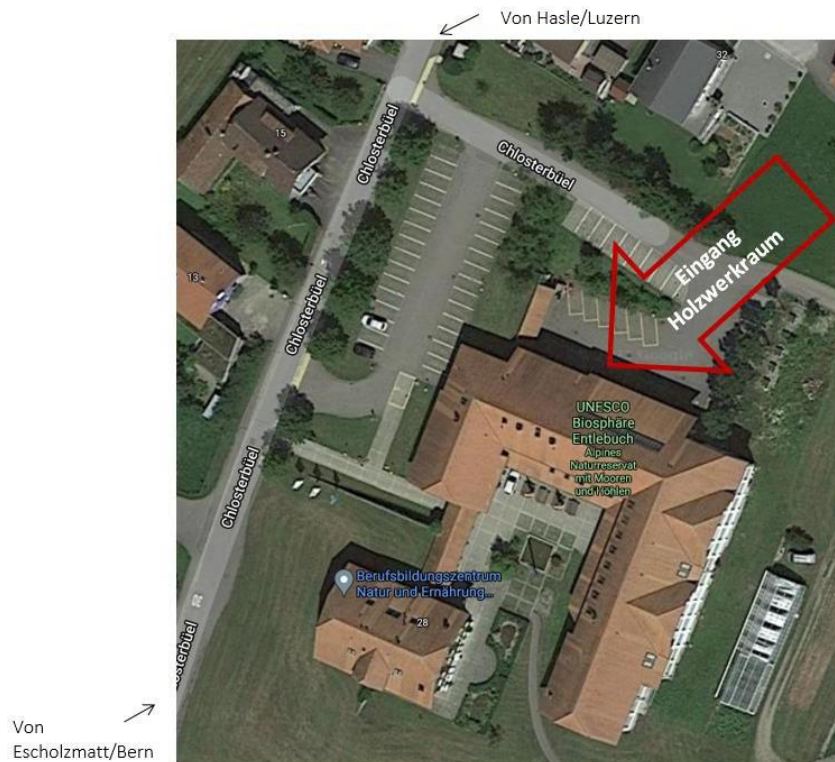




Schreinern (Wochenkurs)

13. – 17. April 2026 | 10. – 14. August 2026

Kurzbeschrieb	<p>Schreinern eines Gegenstandes aus Neu- oder Altholz.</p> <p>Unter Anleitung des Naturholzschreiners begeben Sie sich «auf den Holzweg»: Sie erlernen die Holzbearbeitung mit Handwerkzeugen und Kleinmaschinen und fertigen Ihr Wunschobjekt aus Neu- oder Altholz.</p>
Anforderungen	<p>Freude am Arbeiten mit Holz, handwerkliches Geschick. Für Anfänger:innen und Fortgeschrittene, die das Arbeiten mit Holz fundiert lernen möchten.</p>
Ziele / Inhalt	<p>Teilnehmende schreinern mit Handwerkzeugen und Kleinmaschinen ihr eigenes Möbelprojekt. Der Kurs wird mit einigen theoretischen Inputs zu den Themen Holz, Möbelbau, Oberflächenbehandlung und Werkzeugkunde unterlegt.</p> <p>Einfache Lernziele:</p> <ul style="list-style-type: none"> • Arbeiten mit Dübeln, Lamello und Umgang mit Kleinmaschinen (z.B. Schienenfräsen, Oberfräse, Bohrmaschine) <p>Höhere Lernziele:</p> <ul style="list-style-type: none"> • Arbeiten mit verschiedenen Holzverbindungen, wie Zinken, Schlitten, Zapfen, Fälen, Profilieren • Arbeiten mit Handsäge, Hobel und Stecheisen
Leitung	<p>Paul Bussmann, Naturholzschreiner</p>
Ort	<p>Berufsbildungszentrum Natur und Ernährung, BBZN (Holzwerkraum), Klosterbüel 28, 6170 Schüpfheim, Dienstleistungspartner der UNESCO Biosphäre Entlebuch</p>



Anmeldung

www.biosphaere.ch/kurse

Der Anmeldeschluss ist i.d.R. 4 Wochen vor Kursbeginn. **Genaues Datum Anmeldeschluss: vgl. www.biosphaere.ch/kurse**

Durchführung

Der Entscheid über die Durchführung (oder allenfalls Annullation) erfolgt nach Anmeldeschluss, i.d.R. 3 Wochen vor Kursbeginn. **Genaues Datum Durchführungsentscheid: vgl. www.biosphaere.ch/kurse**

Programm und Kurszeiten

Die genauen Kurszeiten werden in Absprache mit der Kursleitung und den Teilnehmenden definiert. Die Grobplanung ist wie folgt:

Programm

Die genauen Kurszeiten und Pausen werden in Absprache mit der Kursleitung und den Teilnehmenden definiert.

Montag	Dienstag – Freitag
<p>10.00 Uhr:</p> <p>Die Praxisarbeit steht im Vordergrund, begleitet von kurzen Theorieinputs zu den jeweiligen Arbeitsschritten.</p> <p>Tagesschluss: 17.00 Uhr</p>	<p>09.00 Uhr:</p> <p>Die Praxisarbeit steht im Vordergrund, begleitet von kurzen Theorieinputs zu den jeweiligen Arbeitsschritten.</p> <p>Tagesschluss: 17.00 Uhr</p>

Am Dienstag gemeinsames Nachtessen bei einem Partnerbetrieb der Biosphäre.

Anzahl Teilnehmende 3 - 4 Personen

Kosten	<p>Bitte beachten Sie bei den folgenden Kostenangaben, dass Sie ein Möbelstück anfertigen und nach Hause nehmen.</p> <p>CHF 880.00 inkl. gemeinsames Nachtessen, exkl. Kle material und Holzkosten (vgl. «Material»).</p>
Material	<p>Holz: Die Materialkosten werden pro m² berechnet. Edelholz (z.B. Birne, Kirsche): CHF 250.00/m²; Tanne: CHF 190.00/m². Das Holz wird durch den Kursleiter vorangehend zugeschnitten und vorbereitet. Die verbrauchsabhängigen Holzkosten sind im Kurs bar zu bezahlen.</p>
Unterkunft	<p>Die Teilnehmenden organisieren bei Bedarf selbst eine Unterkunft.</p> <p>Im Internat des Berufsbildungszentrums Natur und Ernährung stehen einige schöne, zweckmässige Zimmer mit Etagedusche und -WC sowie einer gemeinsamen Küche und Aufenthaltsraum zu günstigen Konditionen zur Verfügung (Sekretariat BBZN, landwirtschaft-schuepfheim.bbzn@sluz.ch).</p> <p>Weitere Möglichkeiten finden Sie unter www.biosphaere.ch/unterkuenfte</p>
Anreise	<p>ÖV (Zug):</p> <p>Schüpfheim ist gut mit dem öffentlichen Verkehr erschlossen. Das Berufsbildungszentrum liegt rund 1.5 km vom Bahnhof Schüpfheim entfernt (20 Minuten Fussmarsch).</p> <p>Auto:</p> <p>Beim Berufsbildungszentrum befinden sich Parkplätze.</p>
Versicherung / Annulation	<p>Die Versicherung ist Sache der Teilnehmenden. Die Veranstalterin lehnt jegliche Haftung ab.</p> <p>Bei einer Annulation durch Teilnehmende werden folgende Kosten in Rechnung gestellt:</p> <ul style="list-style-type: none"> • bis 28 Tage vor der Veranstaltung: CHF 75.00 Bearbeitungsgebühr • bis 17 Tage vor der Veranstaltung: 30% der Kosten (mind. CHF 100.00 Bearbeitungsgebühr) • bis 8 Tage vor der Veranstaltung: 50% der Kosten (mind. CHF 150.00 Bearbeitungsgebühr) • ab 7 Tage vor der Veranstaltung / Nichterscheinen: 100% der Kosten <p>www.biosphaere.ch/agb</p>