



# Holzbildhauen

1. – 4. Oktober 2026

---

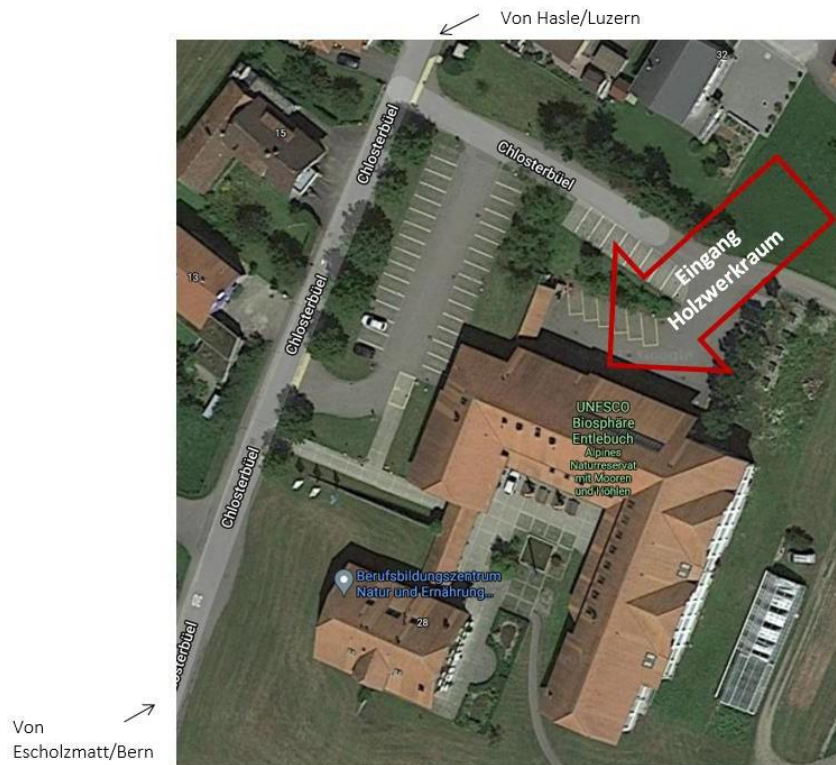
<b>Kurzbeschreibung</b>	<p>Holzbildhauen mit Herstellen der eigenen Figur</p> <p>Angeleitet von der Holzbildhauerin lassen Sie Schlag für Schlag Ihr eigenes Kunstwerk entstehen. Ob Holzschale oder Tier – sicher ist nur, dass es zum Unikat wird, das Ihre Handschrift trägt.</p>
<b>Anforderungen</b>	<p>Interesse am Arbeiten mit Holz. Für das gute Gelingen benötigt es in erster Linie Freude an der Arbeit mit Holz, ein bisschen Geduld sowie Interesse am dreidimensionalen Gestalten, nicht aber Vorkenntnisse. Für kreative Köpfe ab 14 Jahren.</p>
<b>Ziele / Inhalt</b>	<p>Die Teilnehmenden</p> <ul style="list-style-type: none"><li>• durchlaufen die Arbeitsschritte von der Idee bis zur fertigen Holzskulptur (zeichnen, modellieren, ausrüsten, schnitzen, behandeln);</li><li>• entwickeln ihr Formgefühl für harmonische dreidimensionale Figuren;</li><li>• kennen Anhaltspunkte für eine logische Formgebung;</li><li>• üben sich im fachkundigen Umgang mit Meisseln.</li></ul>

---

---

**Ort**

Biosphärenzentrum, Klosterbüel 28, 6170 Schüpfheim. Der Kurs findet im Holzwerkraum des Biosphären-Partnerbetriebs Berufsbildungszentrum Natur und Ernährung (BBZN), Klosterbüel 28, 6170 Schüpfheim, statt.



---

**Leitung**

Manuela Studer, Holzbildhauerin (Atelier Pustebblumen)

---

**Anmeldung**

[www.biosphaere.ch/kurse](http://www.biosphaere.ch/kurse)

Der Anmeldeschluss ist i.d.R. 4 Wochen vor Kursbeginn.

**Genaueres Datum Anmeldeschluss: vgl. [www.biosphaere.ch/kurse](http://www.biosphaere.ch/kurse)**

---

**Durchführung**

Der Entscheid über die Durchführung (oder allenfalls Annullation) erfolgt nach Anmeldeschluss, i.d.R. 3 Wochen vor Kursbeginn.

**Genaueres Datum Durchführungsentscheid: vgl. [www.biosphaere.ch/kurse](http://www.biosphaere.ch/kurse)**

---

---

**Programm und Kurszeiten**

Die genauen Kurszeiten werden in Absprache mit der Kursleitung und den Teilnehmenden definiert. Die Grobplanung ist wie folgt:

	Donnerstag	Freitag	Samstag	Sonntag
bis 12.00		9.00 Uhr: modellieren, Holz ausrüsten, schnitzen	9.00 Uhr: schnitzen	9.00 Uhr: schnitzen
13.00 bis 17.00	13.30 Uhr: Begrüssung, Einführung, Figur zeichnen	schnitzen	schnitzen	schnitzen, Oberflächen- behandlung  15.30 Uhr: Kursschluss

---

**Anzahl Teilnehmende** 6 – 10 Teilnehmende

---

**Kosten** CHF 630.00 exkl. Material

---

**Material** CHF 90.00 – 130.00, je nach Vorhaben

---

**Unterkunft** Die Teilnehmenden organisieren bei Bedarf selbst eine Unterkunft.

Im Internat des Berufsbildungszentrums Natur und Ernährung stehen einige schöne, zweckmässige Zimmer mit Etagendusche und -WC sowie einer gemeinsamen Küche und Aufenthaltsraum zu günstigen Konditionen zur Verfügung (Sekretariat BBZN, [landwirtschaft-schuepfheim.bbzn@sluz.ch](mailto:landwirtschaft-schuepfheim.bbzn@sluz.ch)).

Weitere Möglichkeiten finden Sie unter [www.biosphaere.ch/unterkuenfte](http://www.biosphaere.ch/unterkuenfte)

---

**Verpflegung** Die Mensa des Berufsbildungszentrum ist während des Kurses geschlossen. Im Dorf Schüpfheim befinden sich mehrere Gasthöfe oder es kann auch eigene Verpflegung mitgebracht werden.

---

**Anreise** **ÖV (Zug):**

Schüpfheim ist gut mit dem öffentlichen Verkehr erschlossen. Das Biosphärenzentrum / Berufsbildungszentrum Natur und Ernährung (BBZN) liegt rund 1.5 km vom Bahnhof Schüpfheim entfernt (20 Minuten Fussmarsch).

**Auto:**

Beim Biosphärenzentrum / Berufsbildungszentrum Natur und Ernährung (BBZN) befinden sich Parkplätze.

---

---

**Versicherung /  
Annulation**

Die Versicherung ist Sache der Teilnehmenden. Die Veranstalterin lehnt jegliche Haftung ab.

Bei einer Annulation durch Teilnehmende werden folgende Kosten in Rechnung gestellt:

- bis 28 Tage vor der Veranstaltung: CHF 75.00 Bearbeitungsgebühr
- bis 17 Tage vor der Veranstaltung: 30% der Kosten (mind. CHF 100.00 Bearbeitungsgebühr)
- bis 8 Tage vor der Veranstaltung: 50% der Kosten (mind. CHF 150.00 Bearbeitungsgebühr)
- ab 7 Tage vor der Veranstaltung / Nichterscheinen: 100% der Kosten

[www.biosphaere.ch/agb](http://www.biosphaere.ch/agb)

---