

## PA-1438-2017 Aerzener Baumhaushotel, Baumhaus Ahornhöhe

Waldquelle 1  
31855 Aerzen

Tel: 05154/95220  
Fax:

info@hotel-waldquelle.de  
[www.hotel-waldquelle.de](http://www.hotel-waldquelle.de)

### Informationen für Gäste mit kognitiven Beeinträchtigungen

Die Informationen zur Barrierefreiheit wurden am 2. November 2016 im Rahmen des Systems "Reisen für Alle" erhoben und sind geprüft.

### Fotos zur Einrichtung



Baumhaus  
Ahornhöhe



Zugang zum  
Baumhaus

### Teilbereiche (für Angebotsbogen)

#### Parken

Zugehörige Modulbögen: [Parkplatz am Baumhaus Ahornhöhe](#), [Weg vom Parkplatz bis zur kleinen Zaun-Holztür](#), [Weg von der kleinen Holztür bis zum Eingangsbereich des Baumhauses](#), [Kleine Zaun-Holztür zwischen Parkplatz und Zugang zum Baumhaus](#)

#### Eingang

Zugehörige Modulbögen: [Eingangsbereich vom Baumhaus Ahornhöhe](#), [Eingangstür Baumhaus Ahornhöhe](#)

#### Schlafraum

Zugehörige Modulbögen: [Schlaf- und Wohnraum im Baumhaus Ahornhöhe](#)

#### WC, Dusche, Waschraum

Zugehörige Modulbögen: [Sanitärraum im Baumhaus Ahornhöhe](#), [Tür zum Sanitärraum](#)

#### Küche

Zugehörige Modulbögen: [Küchenzeile innerhalb des Schlaf-/Wohnraums im Baumhaus Ahornhöhe](#)

## Technische Hilfsmittel

Zugehörige Modulbögen: [Technische Hilfsmittel](#)

### Parkplatz am Baumhaus Ahornhöhe

---



Parkplatz am  
Baumhaus  
Ahornhöhe

---

Es ist ein Parkplatz vorhanden.

Es gibt 3 Stellplatz/-plätze für Menschen mit Behinderung.

Der Stellplatz / die Stellplätze für Menschen mit Behinderung ist / sind nicht gekennzeichnet.

Stellplatzbreite: 400 cm.

Stellplatzlänge: 500 cm.

Entfernung des Stellplatzes für Menschen mit Behinderung zum Eingangsbereich: 28 m.

### Eingangsbereich vom Baumhaus Ahornhöhe

---



Eingangsbereich  
Baumhaus  
Ahornhöhe



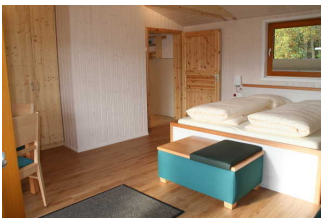
Beschriftung  
Baumhaus  
Ahornhöhe

---

Name und Logo des Betriebes/der Einrichtung sind von außen klar erkennbar.

### Schlaf- und Wohnraum im Baumhaus Ahornhöhe

---



Schlaf-, Wohnraum  
Baumhaus  
Ahornhöhe  
(Blick von der  
Eingangstür)



Schlaf-, Wohnraum  
Baumhaus  
Ahornhöhe (Blick  
auf Eingangstür)



Schlaf-, Wohnraum  
Baumhaus  
Ahornhöhe (Blick  
auf Bett und Sofa)

Zimmertyp: Doppelzimmer

Eine Visitenkarte mit Anschrift und Telefonnummer des Hotels/der Ferienwohnung liegt an der Rezeption sichtbar aus.

Der Schlafräum und der Zimmerschlüssel/die Zimmerkarte sind weder mit der gleichen Farbmarkierung noch mit bildhaftem Symbol gekennzeichnet.

Der Weg zum Schlafräum ist nicht mit der gleichen Farbmarkierung und/oder bildhaftem Symbol und unterbrechungsfrei gekennzeichnet.

## Technische Hilfsmittel

---



Sanitärraum  
Notfallalarm



Schlaf-, Wohnraum  
Notfallalarm am Bett



Schlaf-, Wohnraum  
Notfallalarm an der  
Eingangstür

---

Anmerkungen für den Gast: Beim Betätigen des Alarms ertönt im nahe gelegenen Hotelbetrieb ein lautes akustisches Signal, sodass die Eigentümer die Situation kurzfristig im Baumhaus vor Ort prüfen können.

## Weg außen

### Weg vom Parkplatz bis zur kleinen Zaun-Holztür

---



Weg vom Parkplatz  
zum Eingang Zaun

---

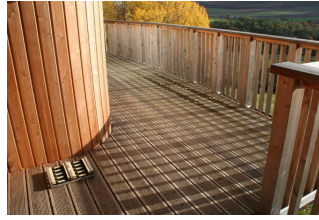
Das Ziel des Weges ist nicht in Sichtweite, es gibt kein unterbrechungsfreies Wegeleitsystem und die Wegezeichen sind nicht in ständig sichtbarem Abstand.

## Weg von der kleinen Holztür bis zum Eingangsbereich des Baumhauses

---



Weg von  
der kleinen  
Holztür bis zum  
Eingangsbereich  
des Baumhauses



Weg von  
der kleinen  
Holztür bis zum  
Eingangsbereich  
des Baumhauses  
(Terrasse)



Weg von  
der kleinen  
Holztür bis zum  
Eingangsbereich  
des Baumhauses  
(Terrasse vor  
Eingang)

---

Das Ziel des Weges ist in Sichtweite.