

# Chalet Adele Fiesch Holiday Comfort \*\*\*\*\*

## Adresse;

**Chalet Adele**, BKA 109, Luss 38, CH-3984 Fiesch

## Adresse Vermieter

Familie Adèle und Max Arnold, Bielastrasse 51, CH-3900 Brig

**Telefon:** +41 27 923 23 23 / +41 79 280 48 34 / +41 79 301 27 75

**E-Mail / Internet:** [adele@rhone.ch](mailto:adele@rhone.ch) / [www.adele.aletscharena.ch](http://www.adele.aletscharena.ch)

## Bilder Sommer



## Bilder Winter



## Liebe Ferien-Gäste!

### Herzlich Willkommen im Chalet Adele in Fiesch

---

Wir heissen Sie liebe Feriengäste, ganz herzlich willkommen in unserem Ferienchalet Adele in Fiesch. Es freut uns, wenn Sie sich für unser Ferienhaus entscheiden können.

Bei der Ankunft in Fiesch empfangen wir Sie liebe Gäste persönlich und stellen Ihnen das Chalet vor und übergeben Ihnen die Hausschlüssel.

Mit der nachstehenden Beschreibung wollen wir Ihnen einige Informationen bieten.

Das Haus wurde im Jahre 1981 gebaut! Wir versuchen unseren Gästen eine angenehme und gemütliche Atmosphäre zu bieten.

Dafür investieren wir laufend in das Gebäude, in die Einrichtungen und in die Umgebung.

Lassen Sie sich einfangen von der Schönheit und Ruhe der Bergwelt. Geniessen Sie die ungestört die schönsten Tage im Jahr. Wir wünschen gute Erholung und einen angenehmen Aufenthalt in unserem Chalet Adele.

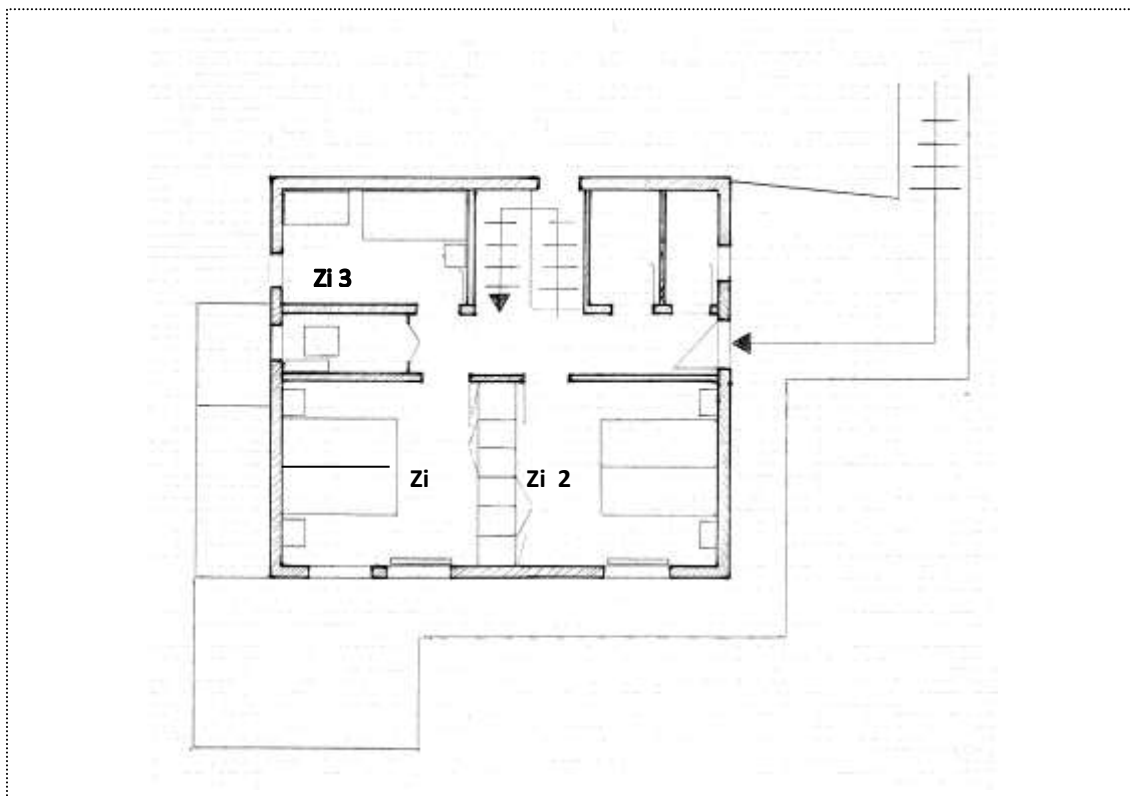
### 1. Beschrieb und Ausstattung

Das Chalet Adele ist ein alleinstehendes Ferienhaus mit 2 Stockwerken und befindet sich im Planfeld D8 der Gemeinde Fiesch in der Aletscharena. Der genaue Standort ist im Ortsplan mit Nr. 234 eingezeichnet.

Das Haus befindet sich in sehr ruhiger und sonniger Lage, mit unverbauter Aussicht über das Tal und die umliegenden Walliserberge.

Bahnstation, Seilbahn, Post, Ärzte, Apotheke, Schwimmbad, Bäckereien und Einkaufsläden sind in 5-10 Gehminuten erreichbar.

### Grundriss EG



## Beschrieb EG

### Schlafzimmer 1

- Schlafzimmer mit 2 Betten, Matrasen 90 x 200
- Lättli mit Kopfteil
- 2 Kissen 65 x 100
- 2 Duvet 160 x 200
- 2 Nachttischli
- 1 Einbauschränk 2-teilig

1 Kinderbett mit Bettwäsche steht auf Wunsch zur Verfügung



### Schlafzimmer 2

- Schlafzimmer mit 2 Betten, Matrasen 90 x 190
- Lättli mit Kopfteil
- 2 Kissen 65 x 100
- 2 Duvvet 160 x 210
- 2 Nachttischli
- Einbauschränk 3-teilig



### Schlafzimmer 3

- Schlafzimmer mit Etagenbett
- Lättli mit Kopfteil
- 2 Matratzen 90 x 190
- 2 Kissen 65 x 100
- 2 Duvet 160 x 210
- 1 Nachttischli

Kleiderschränk 2-teilig



### Dusche

- Dusche mit Duschwand
- Lavabo
- Spiegelschränk

Haarföhn



### WC

- WC
- Lavabo
- Wandspiegel
- Sicherungsverteilkasten

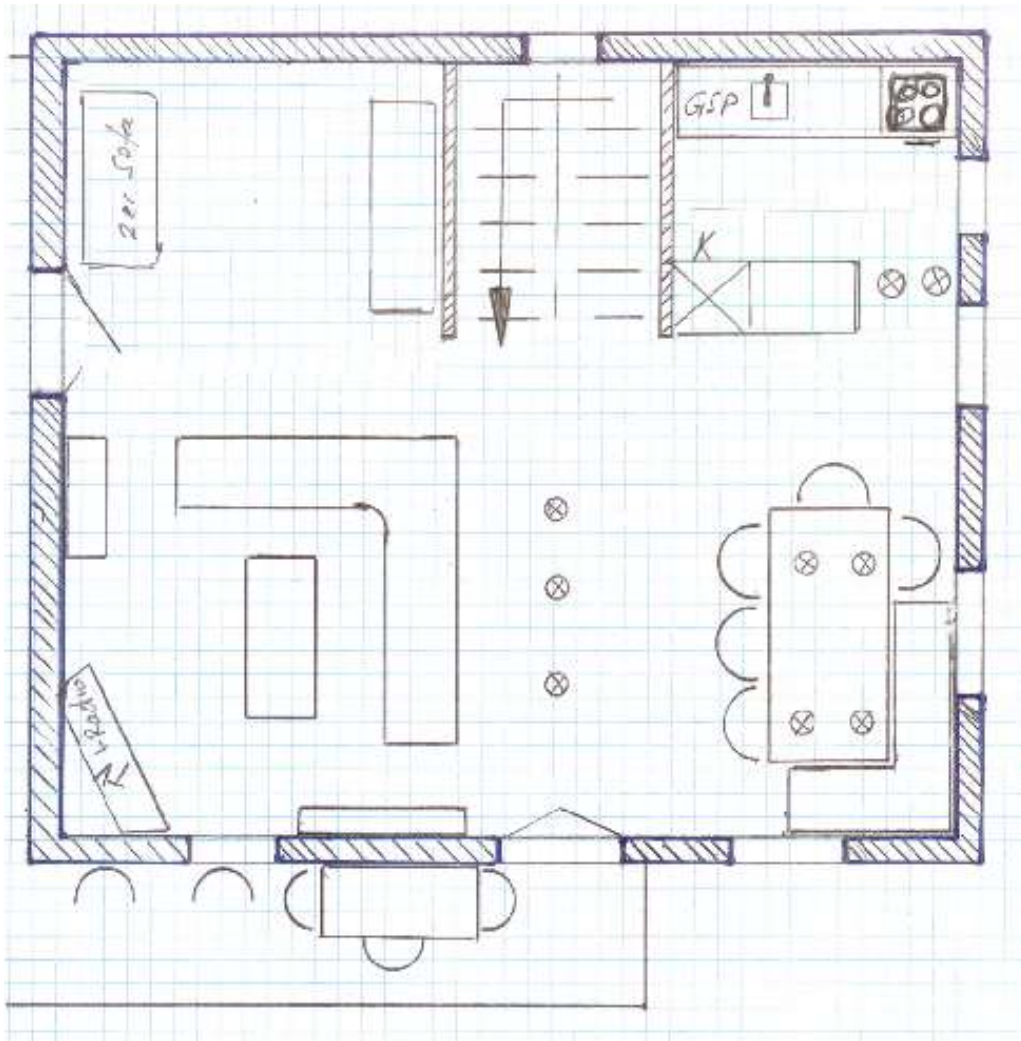


### Abstellraum

- Staubsauger, Besen usw.
- vollautomatische Waschmaschine



## Grundriss 1. Stock



### Küche

Moderne Küchenkombination bestehend aus:

- Kochherd mit Backofen und Glaskeramik-Kochfeld
- Geschirrspüler
- Mikrowelle
- Grosser Kühlschrank mit Gefrierfach
- Kehrlicheimer
- Wandschränke mit Küchengeschirr, Besteck, Gläser
- Pfannen, Kochtöpfe, Fondurechaud und Fondupfanne, Racletteofen
- Wasserkocher, Kaffeautomat usw.



### Esszimmer

- Tisch mit Eckbank
- 4 Stühle mit Rücklehne



## Wohnzimmer

- Bequeme grosse Leder Eck-Sitzgruppe
- Stereoanlage mit Digitalradio und CD Spieler sowies USB Anschluss für iPhone usw.
- SWISSCOM TV
- WLAN / Internet; WLAN Icy-71546 Code siehe Telefonliste
- Telefon
- Löschdecke



## SWISSCOM TV 2.0 light / TV Radio

Schalten sie den TV oben rechts mit *dem Haupschalter ein und mit der Fernbedienung die SWISSCOM TV Box.*

Sie können über 100 TV Sender empfangen wovon 40 in HD Qualität sowie 200 Radiosender.

Bitte keine Änderung an der Programmierung vornehmen.

Der Empfang von Radioprogramme kann mit der Fernbedienung eingeschaltet werden.

Den Beschrieb der Fernbedienung finden Sie im Hausordner.

## TV Box



## Balkon

Auf dem 2-seitigen Balkon stehen ein Tisch und 4 Stühle zur Benützung zur Ihrer Verfügung.

Über eine kleine Treppe können Sie vom Balkon direkt zum Aussensitzplatz gelangen.

Geniessen Sie Sonne, Blumen und Wiesen, die Ruhe und die Aussicht.



## Aussenplatz / Sitzplatz

Den Gästen steht ein grosser Aussenplatz, Liegewiese und Rasen mit einer unverbauten Aussicht zur Verfügung.

Gartenkamin, Gartentisch und 6 Gartenstühle sowie 1 Sonnenschirm sind vorhanden.

Der Aussensitzplatz kann auch über die Terrasse und die Treppe bequem erreicht werden.

Die Bewässerung vom Rasen und Blumen erfolgt automatisch am Abend zwischen 19:00 und 20:00 Uhr



## Allgemein und Preise

- ✓ Das Chalet wird nur von Ihnen bewohnt.
- ✓ Die Bettwäsche und die Küchentücher werden auf Wunsch zur Verfügung gestellt. Für die Bettwäsche wird pro Person CHF 12.- verrechnet.
- ✓ Die Frottierwäsche wird auf Wunsch zur Verfügung gestellt, CHF 5.- pro Person
- ✓ Für die Endreinigung werden CHF 120.- verrechnet. Die Reinigung des Chalets erfolgt durch uns.
- ✓ Der Mietpreis finden Sie auf unserer Homepage [www.adele.aletscharena.ch](http://www.adele.aletscharena.ch).
- ✓ Bei längerer Mietdauer gewähren wir einen Preisnachlass nach Absprache.
- ✓ Für die Abfallentsorgung wird CHF 2.60 pro Kehrriechtsack verrechnet.
- ✓ Die Kurtaxe muss am ersten Tag dem Vermieter bezahlt werden.
- ✓ Die elektrische Energie wird nach Verbrauch verrechnet.
- ✓ Bahnstation, Seilbahn, Post, Ärzte, Apotheke, Schwimmbad, Bäckereien und Einkaufsläden sind in 5-10 Gehminuten erreichbar.
- ✓ Das Chalet befindet sich im Plan Feld D 8 auf der Grenze, in sehr ruhiger und sonniger Lage, mit freier Sicht über das Tal und die umliegenden Walliser Berge.
- ✓ Der genaue Standort ist im beiliegenden Orts Plan eingezeichnet.
- ✓ Die Fenster sind aus Holz/Metall mit Dreifachisolierverglasung.
- ✓ Die Hausfassade wurde isoliert und erneuert. (Isolation 140 mm)
- ✓ Eine neue Küche mit Geschirrwaschmaschine, Keramikfeld und grösserem Kühlschrank wurde eingebaut und die Wand und Bodenplatten erneuert.
- ✓ Das Wohn- und Esszimmer wurde zusätzlich isoliert und neu gestrichen.
- ✓ Der Rasen und die Blumen werden automatisch bewässert.
- ✓ Bei der Ankunft in Fiesch werden wir Sie persönlich empfangen und Ihnen das Chalet vorstellen und die Schlüssel übergeben.

Für weitere Auskünfte stehen wir Ihnen gerne zur Verfügung. Es würde uns freuen, Sie in Fiesch als unsere Gäste zu begrüssen und wünschen Ihnen schon jetzt recht angenehme und erholsame Ferien.

Fiesch 26.01.2020 ar