

AUF DIESEN ETAPPEN LOCKT DER PANORAMASTEIG MIT BEEINDRUCKENDER NATUR ENTLANG DER ZAHLREICHEN TALSPERREN

In vier Tagen über drei Etappen – vom Tal der Dhünn über die Stadt auf der Höhe entlang der norwegischen Fjorde zum Wallfahrtsort Marienheide



275,- €
pro Person
EZ-Zuschlag
20,- €

ETAPPE 4 Dhünn - Radevormwald 22 km | 6,5 - 7 Std.



Abwechslungsreich ist der Weg vom Tal der Dhünn in die „Stadt auf der Höhe“, wie Radevormwald von den Einheimischen gerne genannt wird. Sanft geschwungene Höhenzüge begleiten den Wanderer zunächst bis nach Hückeswagen, das mit seinen historischen Gässchen, verschieferten Häusern und einer rustikalen Schlossanlage zu einem Stadtbummel einlädt. Diese historische Bastion im Bergischen Idyll wurde 1085 erstmals erwähnt.

Wasser, Wald und Wind prägen danach den weiteren Weg durch das Tal der Wupper, die talab zur Wuppertalsperre aufgestaut ist und auf deren Damm man einen schönen Blick über das blaue Gewässer hat. Danach geht es hinauf ins 421 Meter über dem Meeresspiegel liegende Radevormwald.

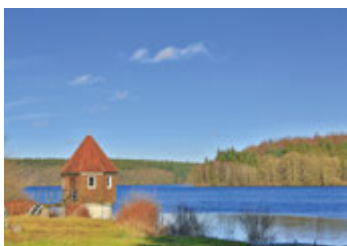
ETAPPE 5 Radevormwald - Wipperfürth 23,1 km | 6,5 - 7 Std.



Von der nördlichsten Stadt im Oberbergischen Kreis Radevormwald geht es in die älteste Stadt des Bergischen Landes. An norwegische Fjorde erinnert fühlt sich der Wanderer auf dem Weg entlang der zahlreichen Arme und Buchten der Neye-Talsperre.

Das Trinkwasser-Reservoir, an dem im Herbst der Laubwald in den leuchtenden Farben eines „Indian Summer“ erstrahlt, gehört zu einem ganzen Netz von Talsperren. Die Zuläufe und Abflüsse dieses Wasserquintetts begleiten den Panoramasteig bis zum Etappenziel in der ältesten Stadt des Bergischen Landes: die Hansestadt Wipperfürth.

ETAPPE 6 Wipperfürth - Marienheide 20 km | 6 Std.



Ein abwechslungsreiches Auf und Ab durchs Tal der Wupper, die oberhalb von Wipperfürth noch „Wipper“ heißt, lässt auf dem Weg nach Marienheide keine Langeweile aufkommen. Weite Ausblicke über das Bergische Land und hinein ins Sauerland sorgen außerdem für Abwechslung, so dass auch einige steilere Passagen beinahe beiläufig gemeistert werden, bevor der historische Wallfahrtsort Marienheide am Schnittpunkt uralter Fernwege erreicht ist.

PANORAMASTEIG-ABLAUF (ETAPPE 4 + 5 + 6)

Tag 1

- Ankunft im Hotel Tönnies in Wipperfürth
- Begrüßungsgetränk
- 3-Gang Abendessen
- Übernachtung im DZ

Tag 2

- Frühstücksbuffet
- Lunchpaket
- Shuttle zum Einstieg Wermelskirchen/Dhünn **Etappe 4**
- Abholung Radevormwald
- Besuch Sauna & Schwimmbad in Wipperfürth
- Abholung vom Schwimmbad
- 3-Gang Abendessen
- Übernachtung im DZ

Tag 3

- Frühstücksbuffet
- Lunchpaket
- Shuttle zum Einstieg Radevormwald | **Etappe 5**
- Abholung in Wipperfürth
- Abendessen
- Übernachtung im DZ

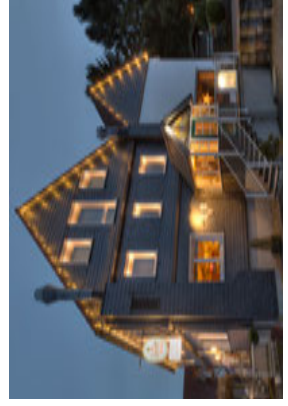
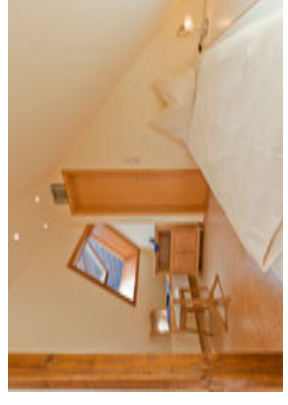
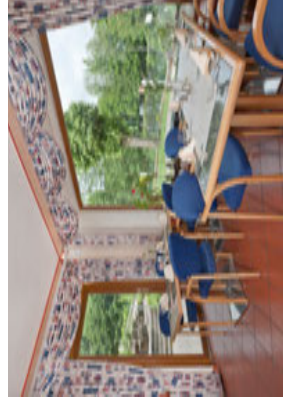
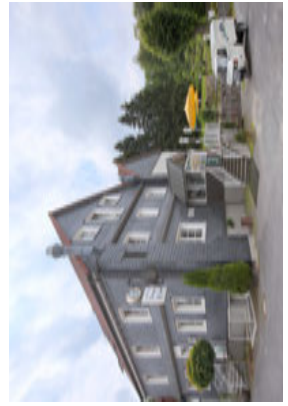
Tag 4

- Frühstücksbuffet
- Lunchpaket
- Shuttle zum Einstieg Wipperfürth | **Etappe 6**
- Abholung in Marienheide
- Im Restaurant „Bergische Kaffeetafel“
- Kleines Präsent vom Panoramasteig



Informationen zu Preisen und Öffnungszeiten der einzelnen Sehenswürdigkeiten können Sie gerne bei uns erfragen.

Hier können Sie die Pauschalen buchen



Landgasthof Tönnies

HANSESTADT WIPPERFÜRTH



Landgasthof Tönnies
 Niedergaul 4
 51688 Wipperfurth
 Tel. 02267 - 88 13-0
 Fax 02267 - 88 13-22
 info@landgasthof-toennes.de
 www.landgasthof-toennes.de