

ELBERFELD WEST

Nützenberg

Varresbeck

Westende

Sonnborn

Im Großen Busch

Saurenhaus

Nordstadt

Ostertbaum

Tesche

Friedenshöhe

ELBERFELD

WUPPERTAL

Zoologischer Garten

Von der Heydt Turm

Start Rundtour
Burgholz - Gelpetal

Station Natur
und Umwelt

Wuppertal-Zoologischer Garten

Rundwanderweg A3-7 km

607, 615, 635, 645
Jung-Stilling-Weg

613 Röhnstraße

639 Bottenberg

Wuppertal-Sonnborn

Saneborn-Kreuz

Wuppertal-Vohwinkel

W-Croneberg
W-Brassdorf

W-Katernberg

W-Dornap

W-Varresbeck

Wuppertal-Sonnborn

VOHWINKEL

Stadtwald

Rutenbeck

Im Honigstal

Temel
Stilling

607, 615, 635, 645
Jung-Stilling-Weg

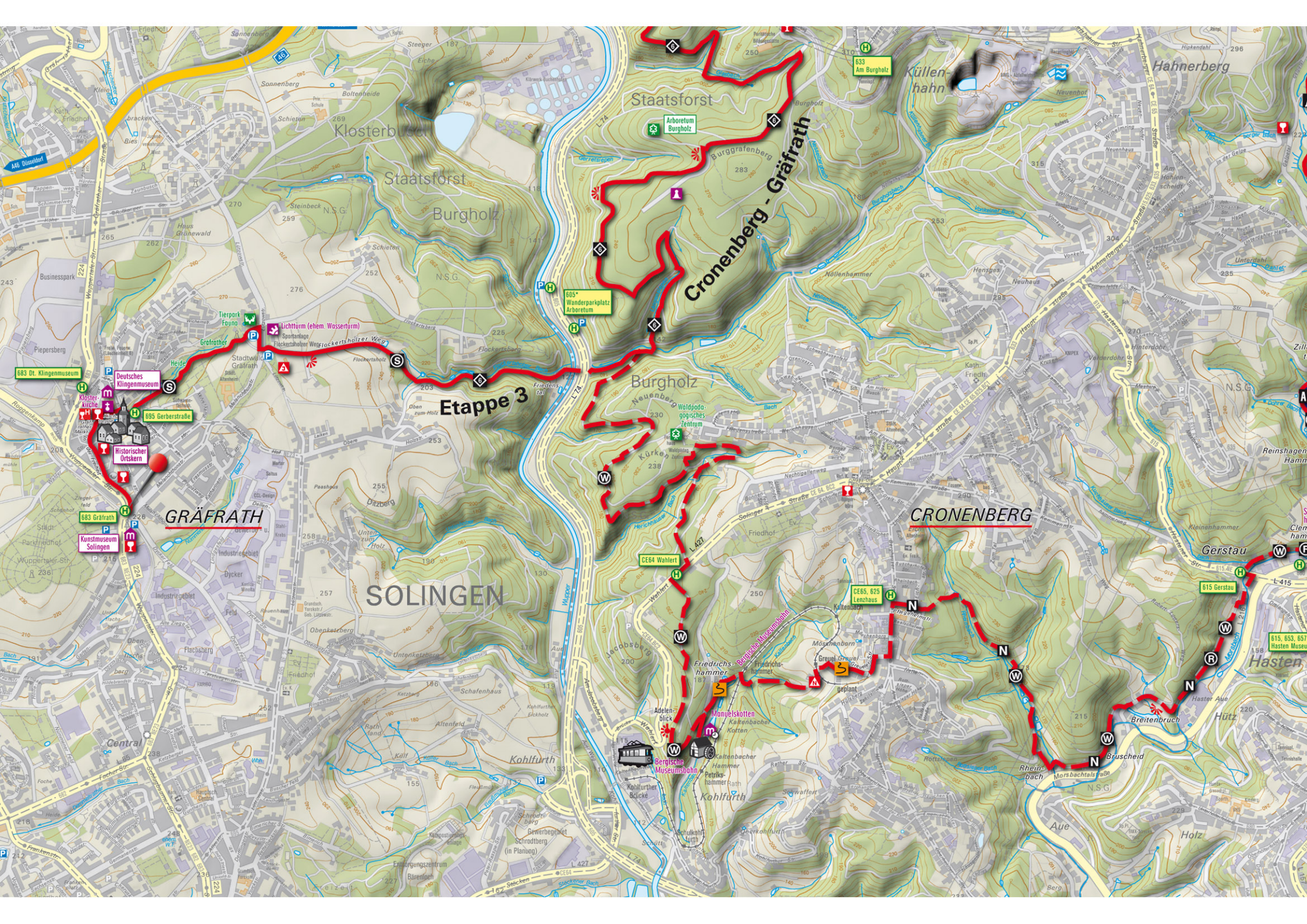
Station Natur
und Umwelt

Technologiepark

Varm
Eichholz

Hyppantel

Hyppantel



GRÄFRATH

SOLINGEN

CRONENBERG

Etappe 3

Cronenberg - Gräfrath

683 Dt. Klingenmuseum

685 Gerberstraße

Historischer Ortskern

683 Gräfrath

Kunstmuseum Solingen

605* Wanderparkplatz Arboretum

633 Am Burgholz

Arboretum Burgholz

684 Wahlert

625 Lenzhaus

615 Gerstau

615, 653, 657 Hasten Museum

Bergische Museumsbahn

Manvelstötten

Kaltenbacher Hammer

Petrikhammer Rath

625 Lenzhaus

615 Gerstau

615, 653, 657 Hasten Museum

615, 653, 657 Hasten Museum

615, 653, 657 Hasten Museum

615, 653, 657 Hasten Museum

615, 653, 657 Hasten Museum

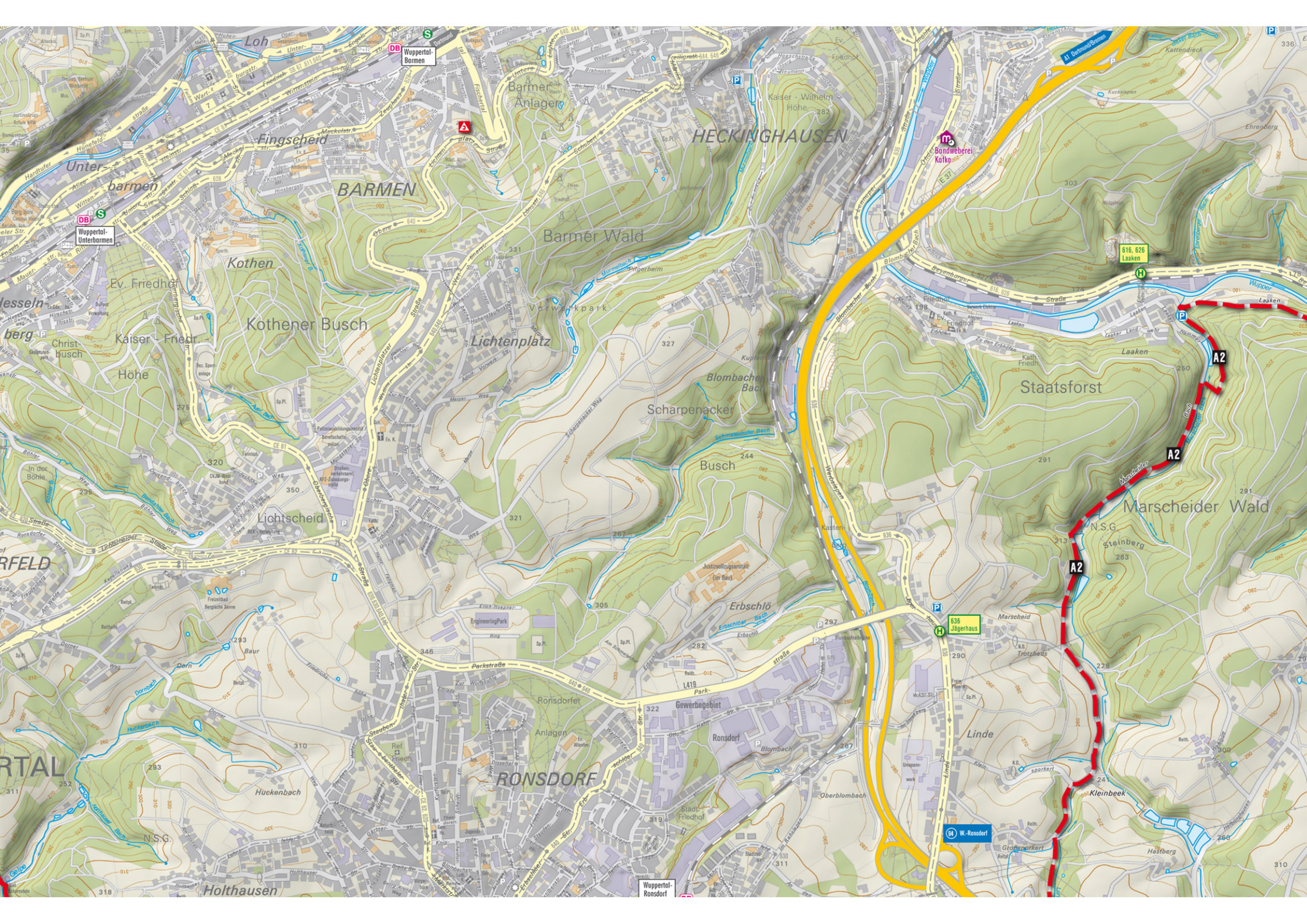
615, 653, 657 Hasten Museum

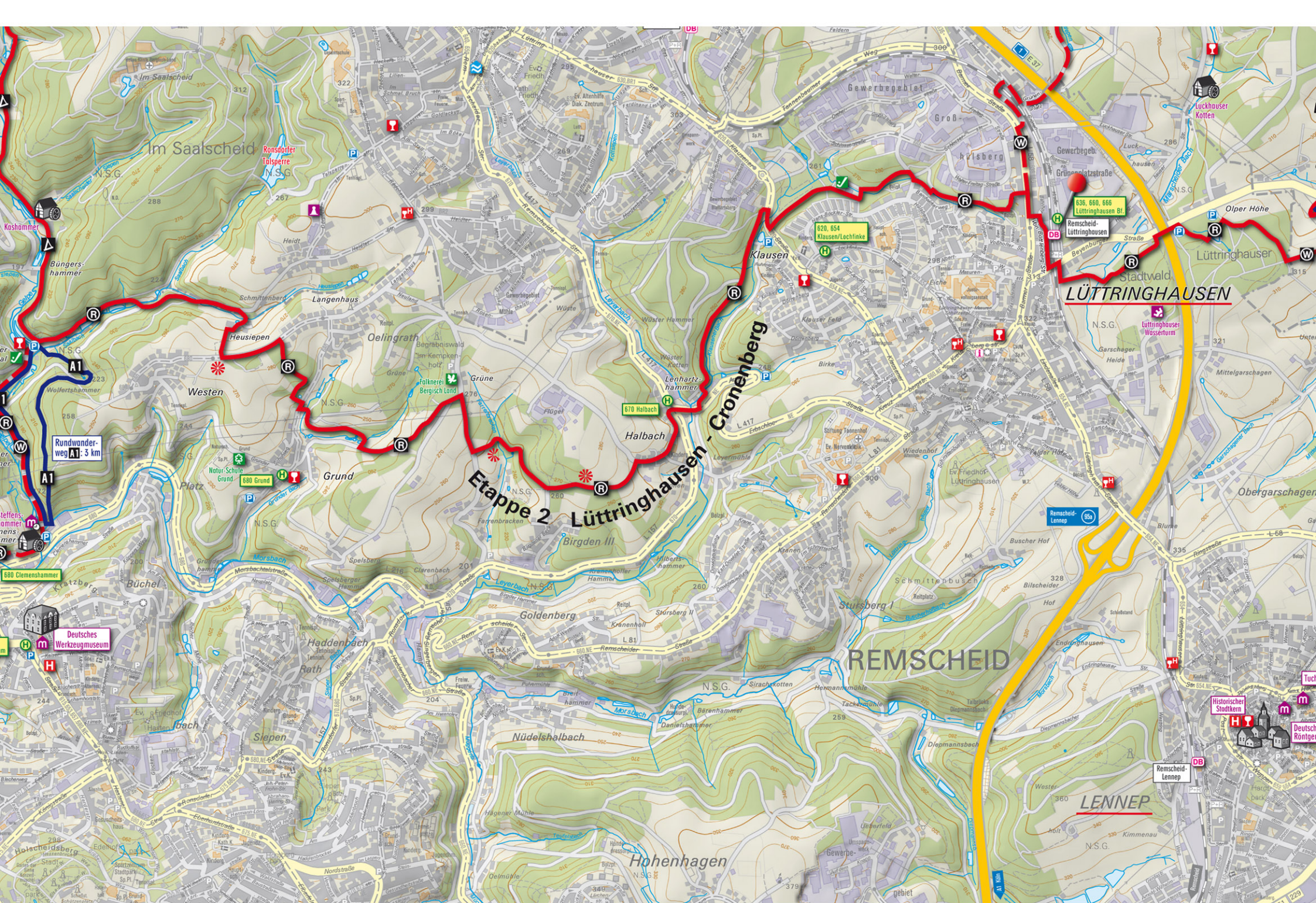
615, 653, 657 Hasten Museum

615, 653, 657 Hasten Museum

615, 653, 657 Hasten Museum

615, 653, 657 Hasten Museum





Im Saalscheid

Ronsdorfer
Talsperre
N.S.G.

LÜTTRINGHAUSEN

REMSCHIED

LENNEPE

Etappe 2 Lüttringhausen - Cronenberg

Rundwanderweg
3 km

Deutsches
Werkzeugmuseum

Historischer
Stadtkern

Deutsches
Röntgenmuseum

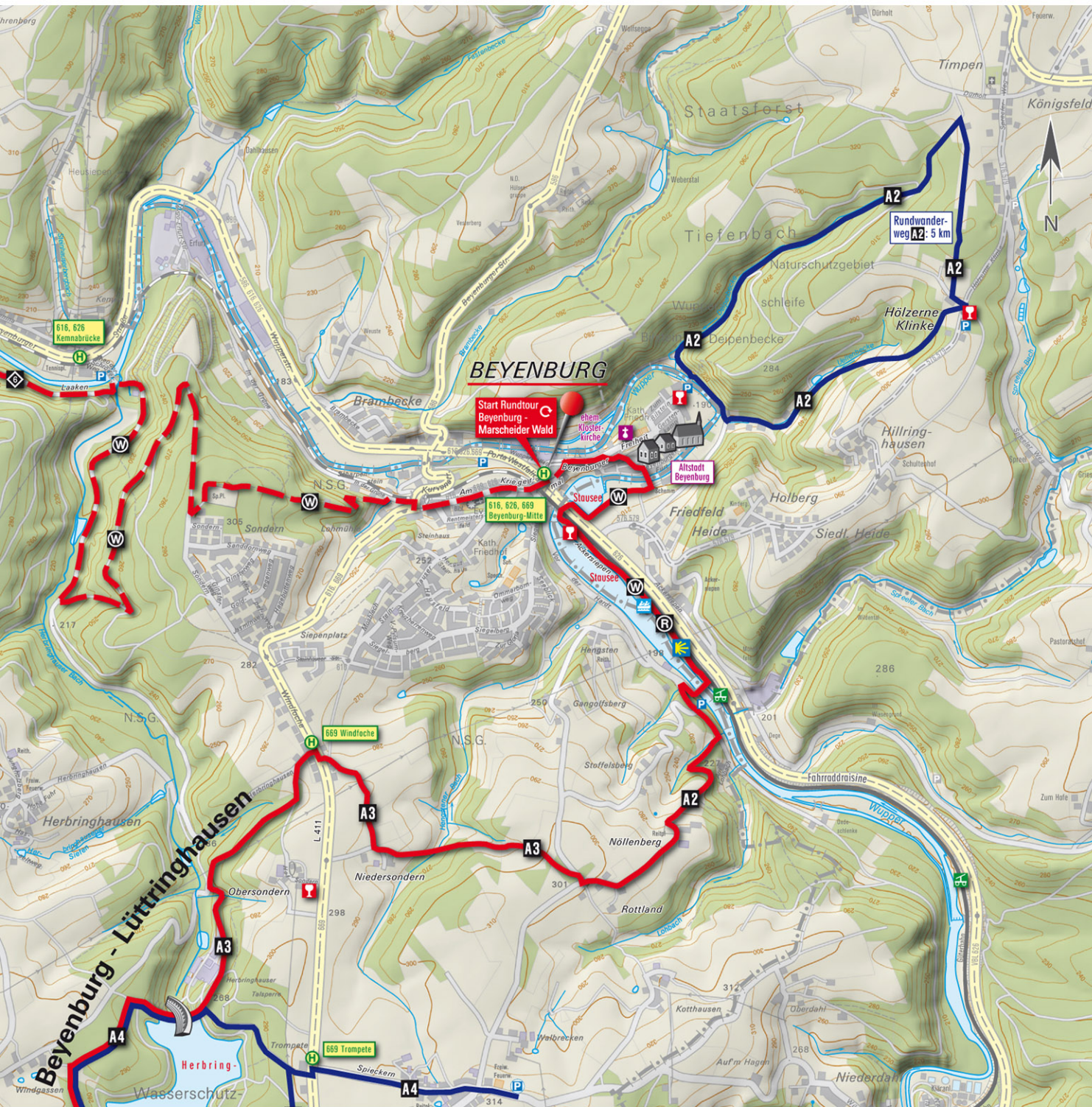
620, 654
Klausen/Lochte

670 Halbach

680 Grund

680 Clemenshammer

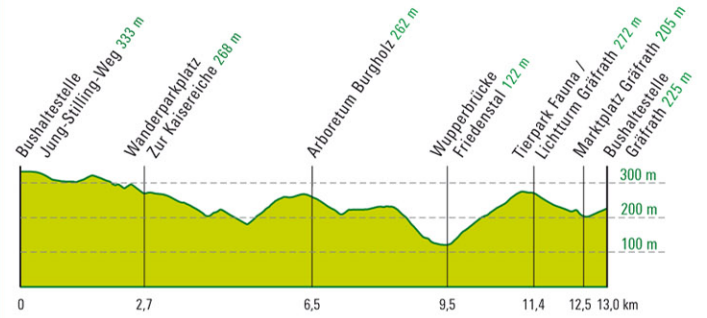
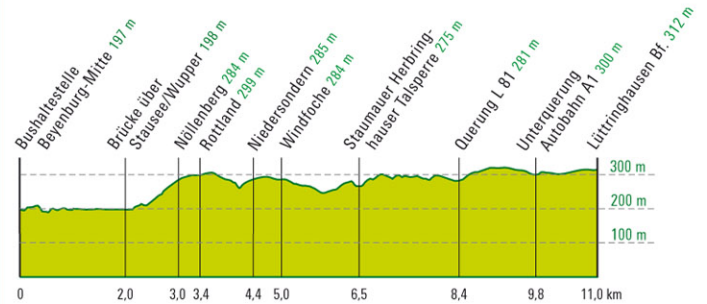
Remscheid-Lennepe
654

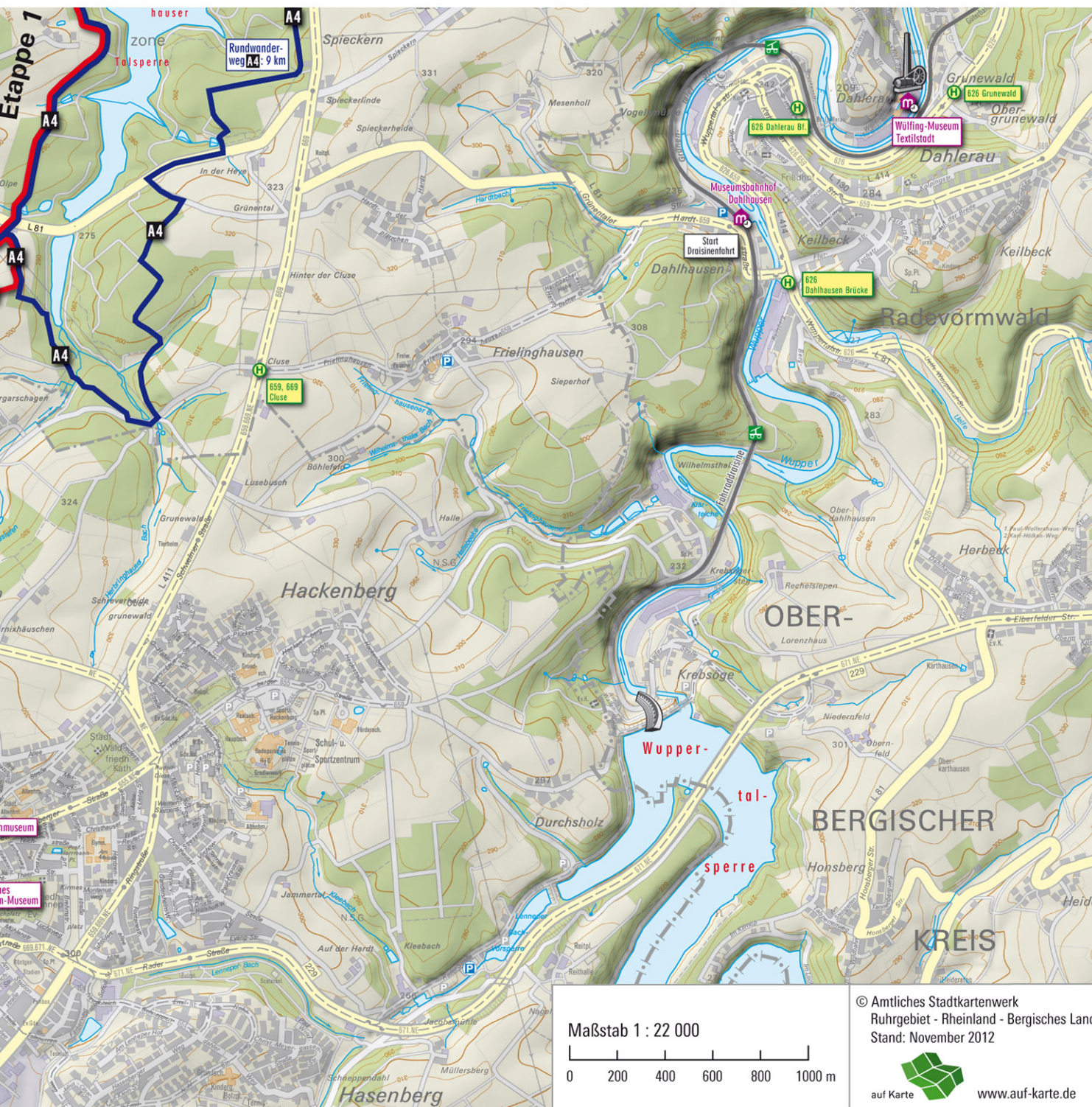


DREI-STÄDTE-TOUR

LÄNGE: 36,0 KM

Die gesamte Tour lässt sich gut in drei Etappen einteilen, die jeweils mit einem Höhenprofil dargestellt sind. Diese Profile zeigen, dass die Wanderung durch eine bewegte Landschaft führt.





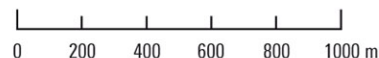
WEGEBESCHAFFENHEIT

Recht einfache Strecke auf überwiegend bequemen Waldwegen und naturbelassenen Pfaden, zum Teil auch asphaltiert. Auf der gesamten Strecke summieren sich jedoch Steigungs- und Gefällstrecken, sodass einige Höhenmeter zu überwinden sind.

LEGENDE

- Routenverlauf mit Markierungszeichen
 - Alternative Routenföhrung
 - Rundwanderweg
 - Start- oder Zielpunkt einer Etappe
- | | |
|--------------------------|---|
| Bahnhof | Bushaltestelle an der Route |
| Wanderparkplatz | Sehenswerte Kirche, Kloster |
| Museum | Museum mit eingeschränkten Öffnungszeiten |
| Kunst- und Kulturzentrum | Technische Sehenswürdigkeit |
| Denkmal, Gedenkstein | Tierpark |
| Minigolfplatz | Falknerei |
| Naturschutz-Einrichtung | Fahrraddrainse |
| Aussichtsturm | Bademöglichkeit |
| Schöne Aussicht | Hallenbad |
| Gastronomiebetrieb | Drachenbootfahrten |
| Hotel mit Restaurant | Jugendherberge |
| Hotel | Naturfreundehaus |

Maßstab 1 : 22 000



© Amtliches Stadtkartenwerk
Ruhrgebiet - Rheinland - Bergisches Land
Stand: November 2012