

Hotel Heide-Kröpke GmbH

Esseler Damm 1
29690 Essel

Tel: 05167 9790
Fax: 05167 979291

info@heide-kroepke.de
www.heide-kroepke.de

Informationen für Menschen mit Sehbehinderung und blinde Menschen

Die Informationen zur Barrierefreiheit wurden am 27. April 2016 im Rahmen des Systems "Reisen für Alle" erhoben und sind geprüft.

Detailinformationen zu Treppen, Aufzügen / Treppenliften, Rampen, Automaten und speziellen Türen auf dem Weg zu einzelnen Bereichen finden Sie in der entsprechenden Kategorie.

Teilbereiche (für Angebotsbogen) (Version 2.0)

Parken

Zugehörige Modulbögen: [Gekennzeichnete Parkplätze direkt am Haupteingang, Hauptgebäude, Weg von den markierten Parkplätzen zum Hotel Haupteingang, Weg von den markierten Parkplätzen zum Hotel Nebeneingang](#)

Eingang Hauptgebäude, EG

Zugehörige Modulbögen: [Eingang Hauptgebäude, EG, Rezeption im Hoteleingangsbereich, Hauptgebäude, EG, Wege im Erdgeschoss des Hotels, Weg von der Rezeption ins Nebengebäude, Beschilderung im Hotel](#)

Zimmer 209 mit Badezimmer, Nebengebäude, 2.OG

Zugehörige Modulbögen: [Zimmer 209, Nebengebäude, 2. OG, Sanitärraum Zimmer 209, Treppenaufgang vom EG im Nebengebäude zu Zimmer 209 im 2.OG, Weg zum Lift und zu den Zimmern im EG Nebengebäude, Aufzug im EG im Nebengebäude, Weg vom Aufzug Nebengebäude zu Zimmer 209/309, Tür zum Treppenaufgang im Nebengebäude](#)

Öffentliches WC, EG

Zugehörige Modulbögen: [Öffentl. WC für Menschen mit Behinderung im EG](#)

Wellnessbereich mit Saunen im Nebengebäude, UG

Zugehörige Modulbögen: [Wellnessbereich mit Fitness, Massagen und Kosmetik, Schwimmbad/Pool indoor, Biosauna, Dampfsauna, Weg im UG vom Aufzug Nebengebäude zum Wellnessbereich, Tür zum Schwimmbad/Pool/Sauna im UG, Tür Dampfsauna, Tür Biosauna](#)

Technische Hilfsmittel

Zugehörige Modulbögen: [Technische Hilfsmittel](#)

Service für Allergiker

Zugehörige Modulbögen: [Allergien und Nahrungsmittelunverträglichkeiten](#)

Eingang Nebengebäude, EG

Zugehörige Modulbögen: [Eingang Nebengebäude, EG](#)

Tagungsraum 1 im Nebengebäude, EG

Zugehörige Modulbögen: [Tagungsraum Eiche, Nebengebäude, EG](#)

Speiseräume im Hauptgebäude, EG

Zugehörige Modulbögen: [Hauptrestaurant Hauptgebäude, EG](#), [Kleines Restaurant Hauptgebäude, EG](#), [Restaurant Hochzeitszimmer Hauptgebäude, EG](#), [Schiebetür zwischen Hauptrestaurant und kleinem Restaurant im EG](#)

Wellnessbereich Umkleide, UG

Zugehörige Modulbögen: [Offener Umkleidebereich bei den Saunen](#)

Wellnessbereich WC im Nebengebäude, UG

Zugehörige Modulbögen: [WC im Umkleidebereich der Saunen](#)

Tagungsraum 2 im Nebengebäude, EG

Zugehörige Modulbögen: [Tagungsraum Esche, Nebengebäude, EG](#)

Tagungsraum 3 im Nebengebäude, EG

Zugehörige Modulbögen: [Tagungsraum Birke, Nebengebäude, EG](#)

Zimmer 309 mit Badezimmer, Nebengebäude, 3. OG

Zugehörige Modulbögen: [Zimmer 309, Nebengebäude, 3. OG](#), [Sanitärraum Zimmer 309](#)

Gekennzeichnete Parkplätze direkt am Haupteingang, Hauptgebäude



2 gekennzeichnete Parkplätze am Hotelhaupteingang



Parkplätze direkt vorm Hotelhaupteingang

Es ist ein Parkplatz vorhanden.

Es gibt 2 Stellplatz/-plätze für Menschen mit Behinderung.

Der Stellplatz / die Stellplätze für Menschen mit Behinderung ist / sind gekennzeichnet.

Stellplatzbreite: 230 cm.

Stellplatzbreite: 500 cm.

Entfernung des Stellplatzes für Menschen mit Behinderung zum Eingangsbereich: 5 m.

Eingangsbereich (Version 2.0.)

Eingang Hauptgebäude, EG



Hotelbeschilderung
direkt an der Zufahrt
zum Hotel



Eingangsbereich
Haupteingang Hotel



Windfang mit
2 Türen am
Haupteingang Hotel



Gekennzeichnete
Parkplätze direkt
vorm Haupteingang

Der Eingangsbereich ist nicht visuell kontrastreich zur Umgebung abgesetzt.

Der Eingangsbereich ist bei künstlicher Beleuchtung hell und blendfrei ausgeleuchtet.

Der Eingangsbereich ist nicht durch einen taktil wahrnehmbaren Bodenbelagswechsel erkennbar.

Eingangstür

Außentür Haupteingang

Die Tür ist keine Karussell- oder Rotationstür.

Art der Tür / des Durchgangs: Zweiflügel

Die Tür wird mit eigenem Kraftaufwand geöffnet. Die Tür wird durch eine Servicekraft geöffnet.

Die Tür bzw. der Türrahmen ist nicht visuell kontrastreich zur Umgebung abgesetzt.

Glastüren sind nicht mit Sicherheitsmarkierungen gekennzeichnet.

Bedienelemente

Die Bedienelemente sind nicht visuell kontrastreich gestaltet.

Die Bedienelemente sind taktil erfassbar.

Eingang Nebengebäude, EG



Eingang
Nebengebäude



Eingang
Nebengebäude

Der Eingangsbereich ist nicht visuell kontrastreich zur Umgebung abgesetzt.

Der Eingangsbereich ist bei künstlicher Beleuchtung nicht hell und blendfrei ausgeleuchtet.

Der Eingangsbereich ist nicht durch einen taktil wahrnehmbaren Bodenbelagswechsel erkennbar.

Eingangstür

Eingangstür zum Nebengebäude

Die Tür ist keine Karussell- oder Rotationstür.

Art der Tür / des Durchgangs: Zweiflügel

Die Tür wird mit eigenem Kraftaufwand geöffnet. Die Tür wird durch eine Servicekraft geöffnet.

Die Tür bzw. der Türrahmen ist nicht visuell kontrastreich zur Umgebung abgesetzt.

Glastüren sind nicht mit Sicherheitsmarkierungen gekennzeichnet.

Bedienelemente

Die Bedienelemente sind nicht visuell kontrastreich gestaltet.

Die Bedienelemente sind taktil erfassbar.

Rezeption im Hoteleingangsbereich, Hauptgebäude, EG



Sitzgelegenheit
neben der
Rezeption für
Gespräche



Rezeption im
Eingangsbereich
Hotel

Der Schalter/Tresen/die Kasse ist hell ausgeleuchtet.

Die Gehbahn von der Eingangstür zum Schalter/Tresen/zur Kasse ist nicht mit visuell kontrastreichen Markierungen (z.B. Teppich) gekennzeichnet.

Die Gehbahn von der Eingangstür zum Schalter/Tresen/zur Kasse ist nicht mit taktil kontrastreichen Markierungen (z.B. Bodenindikatoren) gekennzeichnet.

Anmerkungen für den Gast: In unmittelbarer Nähe der Rezeption befinden sich diverse Sitzmöglichkeiten

Speiseraum (Version 2.0.)

Hauptrestaurant Hauptgebäude, EG



Hauptrestaurant
EG, Plätze Am
Fenster



Hauptrestaurant EG



Hauptrestaurant EG
in direkter Nähe zur
Rezeption

Tür (Version 2.0.)

Es sind keine Hindernisse, z.B. in den Raum ragende Gegenstände vorhanden.

Speisekarte

Die Schrift der Speisekarte ist schnörkellos und kontrastreich gestaltet.

Es ist keine Speisekarte in Großschrift vorhanden.

Es ist keine Speisekarte in Brailleschrift oder auf einer barrierefreien Internetseite verfügbar.

Kleines Restaurant Hauptgebäude, EG



Kleines Restaurant



Tür kleines
Restaurant



Tür vom kleinen
Restaurant zum
öffentlichen
Toiletten

Tür

Tür zum kleinen Restaurant

Die Tür ist keine Karussell- oder Rotationstür.

Art der Tür / des Durchgangs: Einflügel

Die Tür wird mit eigenem Kraftaufwand geöffnet. Die Tür wird durch eine Servicekraft geöffnet.

Die Tür bzw. der Türrahmen ist nicht visuell kontrastreich zur Umgebung abgesetzt.

Bedienelemente

Die Bedienelemente sind nicht visuell kontrastreich gestaltet.

Die Bedienelemente sind taktil erfassbar.

Es sind keine Hindernisse, z.B. in den Raum ragende Gegenstände vorhanden.

Speisekarte

Die Schrift der Speisekarte ist schnörkellos und kontrastreich gestaltet.

Es ist keine Speisekarte in Großschrift vorhanden.

Es ist keine Speisekarte in Brailleschrift oder auf einer barrierefreien Internetseite verfügbar.

Restaurant Hochzeitszimmer Hauptgebäude, EG



Restaurant
Hochzeitszimmer



Tür zum Restaurant
Hochzeitszimmer



Blick aus dem
Restaurant
Hochzeitszimmer
zum
Frühstücksbuffet

Tür

Tür (Version 2.0.) 2

Die Tür ist keine Karussell- oder Rotationstür.

Art der Tür / des Durchgangs: Einflügel

Die Tür wird mit eigenem Kraftaufwand geöffnet. Die Tür wird durch eine Servicekraft geöffnet.

Die Tür bzw. der Türrahmen ist nicht visuell kontrastreich zur Umgebung abgesetzt.

Es sind Hindernisse, z.B. in den Raum ragende Gegenstände vorhanden.

Hindernisse: Tische und Stühle

Speisekarte

Die Schrift der Speisekarte ist schnörkellos und kontrastreich gestaltet.

Es ist keine Speisekarte in Großschrift vorhanden.

Es ist keine Speisekarte in Brailleschrift oder auf einer barrierefreien Internetseite verfügbar.

Schlafrum (Version 2.0.)

Zimmer 209, Nebengebäude, 2. OG



Garderobe im
Vorraum Zimmer
209



Zimmer 209

Tür zum Schlafrum

Tür Zimmer 209

Die Tür ist keine Karussell- oder Rotationstür.

Art der Tür / des Durchgangs: Einflügel

Die Tür wird mit eigenem Kraftaufwand geöffnet. Die Tür wird durch eine Servicekraft geöffnet.

Die Tür bzw. der Türrahmen ist nicht visuell kontrastreich zur Umgebung abgesetzt.

Bedienelemente

Die Bedienelemente sind nicht visuell kontrastreich gestaltet.

Die Bedienelemente sind taktil erfassbar.

Zimmertyp: Doppelzimmer

Der Schlafrum ist hell und blendfrei gestaltet.

Es sind keine Hindernisse, z.B. in den Raum ragende Gegenstände, vorhanden.

Bedienelemente sind visuell kontrastreich gestaltet.

Bedienelemente sind taktil erfassbar.

Zimmer 309, Nebengebäude, 3. OG



Schlafraum Zimmer
309



Zimmer 309

Tür zum Schlafraum

Tür Zimmer 309

Die Tür ist keine Karussell- oder Rotationstür.

Art der Tür / des Durchgangs: Einflügel

Die Tür wird mit eigenem Kraftaufwand geöffnet. Die Tür wird durch eine Servicekraft geöffnet.

Die Tür bzw. der Türrahmen ist nicht visuell kontrastreich zur Umgebung abgesetzt.

Bedienelemente

Die Bedienelemente sind nicht visuell kontrastreich gestaltet.

Die Bedienelemente sind taktil erfassbar.

Zimmertyp: Doppelzimmer

Der Schlafraum ist hell und blendfrei gestaltet.

Es sind keine Hindernisse, z.B. in den Raum ragende Gegenstände, vorhanden.

Bedienelemente sind nicht visuell kontrastreich gestaltet.

Bedienelemente sind taktil erfassbar.

Sanitärraum (Version 2.0.)

Sanitärraum Zimmer 209



WC in Bad Zimmer
209



Dusche und
Waschbecken
Zimmer 209

Tür zum Sanitärraum

Tür Sanitärraum Zimmer 209

Die Tür ist keine Karussell- oder Rotationstür.

Art der Tür / des Durchgangs: Einflügel

Die Tür bzw. der Türrahmen ist nicht visuell kontrastreich zur Umgebung abgesetzt.

Bedienelemente

Die Bedienelemente sind nicht visuell kontrastreich gestaltet.

Die Bedienelemente sind taktil erfassbar.

Sanitärraum Zimmer 309



Sanitärbereich
Zimmer 309



Dusche und
Waschbereich
Zimmer 309

Tür zum Sanitärraum

Tür Sanitärraum Zimmer 309

Die Tür ist keine Karussell- oder Rotationstür.

Art der Tür / des Durchgangs: Einflügel

Die Tür wird mit eigenem Kraftaufwand geöffnet.

Die Tür bzw. der Türrahmen ist nicht visuell kontrastreich zur Umgebung abgesetzt.

Bedienelemente

Die Bedienelemente sind nicht visuell kontrastreich gestaltet.

Die Bedienelemente sind taktil erfassbar.

Raum (Version 2.0.)

Tagungsraum Eiche, Nebengebäude, EG



Tür zum
Tagungsraum Eiche
im EG



Tagungsraum Eiche
im EG



Tagungsraum Eiche
im EG

Tür

Tür zum Tagungsraum Eiche im EG

Die Tür ist keine Karussell- oder Rotationstür.

Art der Tür / des Durchgangs: Einflügel

Die Tür wird mit eigenem Kraftaufwand geöffnet. Die Tür wird durch eine Servicekraft geöffnet.

Die Tür bzw. der Türrahmen ist nicht visuell kontrastreich zur Umgebung abgesetzt.

Größe des Raumes - Breite: 9 m.

Größe des Raumes: 7 m.

Der Raum ist beleuchtet.

Es sind keine Hindernisse, z.B. in den Weg ragende Gegenstände, vorhanden.

Die Wand kann als Orientierungsleitlinie genutzt werden.

Anmerkungen für den Gast: Alle Tagungsräume sind mit einer mobilen Trennwand versehen. Diese können entfernt werden, so dass aus 3 einzelnen Tagungsräumen ein großer werden kann

Tagungsraum Esche, Nebengebäude, EG



Tagungsraum
Esche im EG
mit 2-flügeliger
Eingangstür



Tagungsraum
Esche im EG

Tür

Tür zum Tagungsraum Esche im EG

Die Tür ist keine Karussell- oder Rotationstür.

Art der Tür / des Durchgangs: Zweiflügel

Die Tür wird mit eigenem Kraftaufwand geöffnet. Die Tür wird durch eine Servicekraft geöffnet.

Die Tür bzw. der Türrahmen ist nicht visuell kontrastreich zur Umgebung abgesetzt.

Größe des Raumes - Breite: 9 m.

Größe des Raumes: 6 m.

Der Raum ist beleuchtet.

Es sind keine Hindernisse, z.B. in den Weg ragende Gegenstände, vorhanden.

Die Wand kann nicht als Orientierungsleitlinie genutzt werden.

Tagungsraum Birke, Nebengebäude, EG



Tagungsraum Birke
im EG



Tagungsraum Birke
im EG



Tür zum
Tagungsraum Birke
im EG

Tür

Tür zum Tagungsraum Birke im EG

Die Tür ist keine Karussell- oder Rotationstür.

Art der Tür / des Durchgangs: Einflügel

Die Tür wird mit eigenem Kraftaufwand geöffnet. Die Tür wird durch eine Servicekraft geöffnet.

Die Tür bzw. der Türrahmen ist nicht visuell kontrastreich zur Umgebung abgesetzt.

Größe des Raumes - Breite: 7 m.

Größe des Raumes: 9 m.

Der Raum ist beleuchtet.

Es sind keine Hindernisse, z.B. in den Weg ragende Gegenstände, vorhanden.

Die Wand kann als Orientierungsleitlinie genutzt werden.

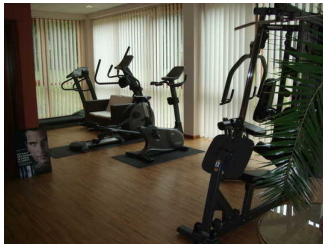
Wellnessbereich mit Fitness, Massagen und Kosmetik



Blick aus dem
Fitnessraum zur
Treppe in den
Eingangsbereich
Wellnessabteilung



Massagebereich



Fitnessraum

Tür

Tür im EG zum Wellnessbereich

Die Tür ist keine Karussell- oder Rotationstür.

Art der Tür / des Durchgangs: Einflügel

Die Tür wird mit eigenem Kraftaufwand geöffnet. Die Tür wird durch eine Servicekraft geöffnet.

Die Tür bzw. der Türrahmen ist nicht visuell kontrastreich zur Umgebung abgesetzt.

Anmerkungen für den Gast: Massageanwendungen werden auch auf dem Zimmer angeboten

Größe des Raumes - Breite: 1,50 m.

Größe des Raumes: 3,50 m.

Der Raum ist beleuchtet.

Es sind keine Hindernisse, z.B. in den Weg ragende Gegenstände, vorhanden.

Die Wand kann nicht als Orientierungsleitlinie genutzt werden.

Anmerkungen für den Gast: Dieser Bereich ist nur über Treppen (jeweils 8 Stufen) miteinander verbunden

Schwimmbad/Pool indoor



Einstiegshilfe im
Schwimmbekken



Pool im Hotel
Heide-Kröpke

Schwimmbad

Das Becken befindet sich im Innenbereich.

Zum Einstieg in das Becken gibt es eine Leiter mit Handlauf.

Der Beckenrand ist nicht visuell kontrastreich abgesetzt.

Sauna (Version 2.0.)

Biosauna



Links Biosauna,
rechts Dampfsauna



Biosauna

Tür

Tür Biosauna

Die Tür ist keine Karussell- oder Rotationstür.

Art der Tür / des Durchgangs: Einflügel

Die Tür wird mit eigenem Kraftaufwand geöffnet. Die Tür wird durch eine Servicekraft geöffnet.

Die Tür bzw. der Türrahmen ist nicht visuell kontrastreich zur Umgebung abgesetzt.

Glastüren sind nicht mit Sicherheitsmarkierungen gekennzeichnet.

Es sind Kleiderhaken in der Nähe der Saunatur vorhanden.

Höhe der Kleiderhaken: 160 cm.

Dampfsauna



Dampfsauna



Tür Dampfsauna



Rechts
Dampfsauna, links
Biosauna

Tür

Tür Dampfsauna

Die Tür ist keine Karussell- oder Rotationstür.

Art der Tür / des Durchgangs: Einflügel

Die Tür wird mit eigenem Kraftaufwand geöffnet. Die Tür wird durch eine Servicekraft geöffnet.

Die Tür bzw. der Türrahmen ist nicht visuell kontrastreich zur Umgebung abgesetzt.

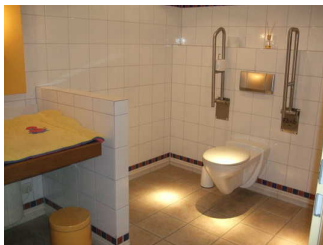
Glastüren sind nicht mit Sicherheitsmarkierungen gekennzeichnet.

Es sind Kleiderhaken in der Nähe der Saunatür vorhanden.

Höhe der Kleiderhaken: 160 cm.

Öffentliches WC (Version 2.0)

Öffentl. WC für Menschen mit Behinderung im EG



Öffentliches
WC im EG mit
Wickelstation



Öffentliches WC im
EG



Öffentl. WC im EG

Tür

Tür zum gekennzeichneten WC im EG

Die Tür ist keine Karussell- oder Rotationstür.

Art der Tür / des Durchgangs: Einflügel

Die Tür wird mit eigenem Kraftaufwand geöffnet. Die Tür wird durch eine Servicekraft geöffnet.

Die Tür bzw. der Türrahmen ist visuell kontrastreich zur Umgebung abgesetzt.

Bedienelemente

Die Bedienelemente sind nicht visuell kontrastreich gestaltet.

Die Bedienelemente sind taktil erfassbar.

WC im Umkleidebereich der Saunen



WC im Umkleidebereich der Saunen



Bildrand links Tür zum WC im Umkleidebereich der Saunen

Tür

Tür zum WC im Schwimmbad/Pool

Die Tür ist keine Karussell- oder Rotationstür.

Art der Tür / des Durchgangs: Einflügel

Die Tür wird mit eigenem Kraftaufwand geöffnet.

Die Tür bzw. der Türrahmen ist nicht visuell kontrastreich zur Umgebung abgesetzt.

Bedienelemente

Die Bedienelemente sind nicht visuell kontrastreich gestaltet.

Die Bedienelemente sind taktil erfassbar.

Offener Umkleidebereich bei den Saunen



offener Umkleidebereich bei den Saunen



offener Umkleidebereich bei den Saunen

Tür (Version 2.0.) 5

In dem Raum befinden sich abschließbare Schränke, Handtücher etc.

In dem Raum befinden sich abschließbare Schränke, Handtücher... Der Gast kommt hier bereits im Bademantel aus seinem Zimmer an.

Technische Hilfsmittel

Assistenzhunde (Begleithunde, Blindenführhunde etc.) dürfen in alle relevanten Bereiche/Räume des Betriebes/Angebotes mitgebracht werden.

Bemerkungen hinsichtlich Assistenzhunden: in Absprache mit der Hotelleitung

Es werden Hilfsmittel angeboten.

Rollator

Weg außen (Version 2.0)

Weg von den markierten Parkplätzen zum Hotel Haupteingang



direkter Weg von
gekennzeichneten
Parkplätzen zum
Haupteingang

Breite des Weges: 300 cm

Länge des Weges: 500 m

Keine Gehwegbegrenzung vorhanden.

Es gibt keine visuell kontrastreichen Bodenindikatoren (z.B. Leitstreifen).

Es gibt keine taktil erfassbaren Bodenindikatoren (z.B. Leitstreifen).

Weg von den markierten Parkplätzen zum Hotel Nebeneingang



Nebeneingang
Hotel



Weg zum
Nebeneingang
Hotel

Breite des Weges: 300 cm

Länge des Weges: 100 m

Gehwegbegrenzung visuell kontrastreich.

Es gibt keine visuell kontrastreichen Bodenindikatoren (z.B. Leitstreifen).

Es gibt keine taktil erfassbaren Bodenindikatoren (z.B. Leitstreifen).

Schwelle/Stufe/Treppe (Version 2.0)

Treppenaufgang vom EG im Nebengebäude zu Zimmer 209 im 2.OG



Treppenhaus im
Nebengebäude

Vorhandene Schwellen/Stufen: 16

Höhe der Schwelle/Stufe: 17 cm

Die Treppe hat gerade Läufe.

Die Treppe hat einen einseitigen Handlauf.

Die Handläufe werden am Anfang und am Ende der Treppenläufe nicht weitergeführt.

Es sind keine taktilen Informationen zum Stockwerk am Anfang und am Ende der Treppenläufe vorhanden.

Es sind keine kontrastreichen Stufenflächen vorhanden.

Es besteht kein visueller Kontrast zwischen dem Fußbodenbelag und Treppenauf- oder abgängen.

Es besteht kein taktiler Kontrast zwischen dem Fußbodenbelag und Treppenauf- oder abgängen.

Die Treppe ist hell und blendfrei ausgeleuchtet.

Treppenaufgang vom EG im Nebengebäude zu Zimmer 309 im 3.OG



Treppenaufgang im
Nebengebäude



Tür zum
Treppenaufgang im
Nebengebäude

Vorhandene Schwellen/Stufen: 32

Höhe der Schwelle/Stufe: 17 cm

Die Treppe hat gerade Läufe.

Die Treppe hat einen einseitigen Handlauf.

Die Handläufe werden am Anfang und am Ende der Treppenläufe nicht weitergeführt.

Es sind keine taktilen Informationen zum Stockwerk am Anfang und am Ende der Treppenläufe vorhanden.

Es sind keine kontrastreichen Stufenflächen vorhanden.

Es besteht kein visueller Kontrast zwischen dem Fußbodenbelag und Treppenauf- oder abgängen.

Es besteht kein taktiler Kontrast zwischen dem Fußbodenbelag und Treppenauf- oder abgängen.

Die Treppe ist hell und blendfrei ausgeleuchtet.

Aufzug im EG im Nebengebäude



Bedienelemente
im Aufzug
Nebengebäude



Aufzug
Nebengebäude

Der Aufzug ist hell und blendfrei ausgeleuchtet.

Die Bedienelemente sind nicht auf einem horizontalen Bedientableau angeordnet.

Die Bedienelemente bzw. die Beschilderung sind nicht visuell kontrastreich gestaltet.

Die Bedienelemente bzw. die Beschilderung sind/ist nicht taktil erfassbar.

Beschilderung nicht in Brailleschrift vorhanden.

Die Halteposition wird nicht durch Sprache angesagt.

Die Etagennummern sind nicht taktil erfassbar.

Flur/Weg/Gang innen (Version 2.0)

Weg vom Hotel Haupteingang zur Rezeption



Blick von der
Haupteingangstür
zur Rezeption

Länge (Flur/Weg/Gang): 4 m

Der Flur/Weg/Gang ist hell und blendfrei ausgeleuchtet.

Es sind keine Hindernisse vorhanden.

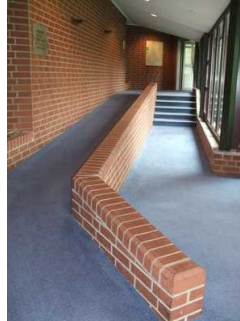
Die Gehbahn im Flur/Weg/Gang ist nicht visuell kontrastreich zur Umgebung abgesetzt.

Die Gehbahn ist weder mit taktil erfassbaren Markierungen gekennzeichnet, noch kann die Wand als Orientierungsleitlinie genutzt werden, noch können andere bauliche Elemente als Orientierung genutzt werden.

Wege im Erdgeschoss des Hotels



Wege EG vor den
Tagungsräumen



Weg im EG zum
Nebengebäude



Weg zum
Wellnessbereich

Länge (Flur/Weg/Gang): 10 m

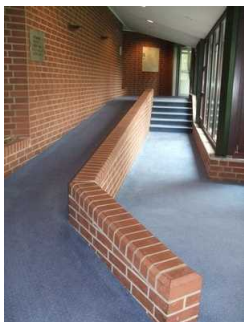
Es sind keine Hindernisse vorhanden.

im Foyerbereich: Sessel, Stehtisch, Teewagen

Die Gehbahn im Flur/Weg/Gang ist visuell kontrastreich zur Umgebung abgesetzt.

Die Wand kann als Orientierungsleitlinie genutzt werden.

Weg von der Rezeption ins Nebengebäude



Weg ins
Nebengebäude



Weg im EG von
der Rezeption ins
Nebengebäude

Länge (Flur/Weg/Gang): 50 m

Der Flur/Weg/Gang ist hell und blendfrei ausgeleuchtet.

Es sind keine Hindernisse vorhanden.

im Foyerbereich: Sessel, Stehtisch, Teewagen

Die Gehbahn im Flur/Weg/Gang ist visuell kontrastreich zur Umgebung abgesetzt.

Die Wand kann als Orientierungsleitlinie genutzt werden.

Weg im UG vom Aufzug Nebengebäude zum Wellnessbereich



Weg im UG
vom Aufzug
Nebengebäude zum
Wellnessbereich

Länge (Flur/Weg/Gang): 10 m

Der Flur/Weg/Gang ist hell und blendfrei ausgeleuchtet.

Es sind keine Hindernisse vorhanden.

Die Gehbahn im Flur/Weg/Gang ist visuell kontrastreich zur Umgebung abgesetzt.

Die Wand kann als Orientierungsleitlinie genutzt werden.

Weg vom Aufzug Nebengebäude zu Zimmer 209/309



Flur vor den
Zimmern 209 und
309

Länge (Flur/Weg/Gang): 12 m

Der Flur/Weg/Gang ist hell und blendfrei ausgeleuchtet.

Es sind keine Hindernisse vorhanden.

Die Gehbahn im Flur/Weg/Gang ist visuell kontrastreich zur Umgebung abgesetzt.

Die Wand kann als Orientierungsleitlinie genutzt werden.

Tür (Version 2.0.)

Schiebetür zwischen Hauptrestaurant und kleinem Restaurant im EG



Schiebetür
zwischen
Hauptrestaurant
und kleinem
Restaurant im EG



Blick vom
Hauptrestaurant
durch die
Schiebetür ins
kleine Restaurant

Die Tür ist keine Karussell- oder Rotationstür.

Art der Tür / des Durchgangs: Sonstige

Die Tür wird mit eigenem Kraftaufwand geöffnet. Die Tür wird durch eine Servicekraft geöffnet.

Die Tür bzw. der Türrahmen ist nicht visuell kontrastreich zur Umgebung abgesetzt.

Tür zum Schwimmbad/Pool/Sauna im UG



rechts die Tür zum
Schwimmbad



Tür zum
Schwimmbad

Die Tür ist keine Karussell- oder Rotationstür.

Art der Tür / des Durchgangs: Einflügel

Die Tür wird mit eigenem Kraftaufwand geöffnet. Die Tür wird durch eine Servicekraft geöffnet.

Die Tür bzw. der Türrahmen ist nicht visuell kontrastreich zur Umgebung abgesetzt.

Bedienelemente

Die Bedienelemente sind visuell kontrastreich gestaltet.

Die Bedienelemente sind taktil erfassbar.

Tür Dampfsauna



Glastür zur
Dampfsauna

Die Tür ist keine Karussell- oder Rotationstür.

Art der Tür / des Durchgangs: Einflügel

Die Tür wird mit eigenem Kraftaufwand geöffnet.

Die Tür bzw. der Türrahmen ist nicht visuell kontrastreich zur Umgebung abgesetzt.

Glastüren sind nicht mit Sicherheitsmarkierungen gekennzeichnet.

Tür Biosauna



Glastür Biosauna



Blick durch die geöffnete Glastür Biosauna

Die Tür ist keine Karussell- oder Rotationstür.

Art der Tür / des Durchgangs: Einflügel

Die Tür wird mit eigenem Kraftaufwand geöffnet.

Die Tür bzw. der Türrahmen ist nicht visuell kontrastreich zur Umgebung abgesetzt.

Glastüren sind nicht mit Sicherheitsmarkierungen gekennzeichnet.

Tür zum Treppenaufgang im Nebengebäude



Tür Treppenhaus im Nebengebäude

Die Tür ist keine Karussell- oder Rotationstür.

Art der Tür / des Durchgangs: Einflügel

Die Tür wird mit eigenem Kraftaufwand geöffnet. Die Tür wird durch eine Servicekraft geöffnet.

Die Tür bzw. der Türrahmen ist nicht visuell kontrastreich zur Umgebung abgesetzt.

Glastüren sind nicht mit Sicherheitsmarkierungen gekennzeichnet.

Bedienelemente

Die Bedienelemente sind nicht visuell kontrastreich gestaltet.

Die Bedienelemente sind taktil erfassbar.

Anmerkungen für den Gast: in allen Etagen identisch

Beschilderung im Hotel



Beschilderung im Eingangsbereich EG



Beschilderung am Lift im EG



Beschilderung an der Rezeption für die Tagungsräume



Beschilderung zu den Tagungsräumen im Eingangsbereich

Die Informationen sind in nicht gut lesbarer Schrift vorhanden.

Es besteht zwischen Schrift/Piktogramm/Wegweiser und Hintergrund kein guter visueller Kontrast.

Die Informationen, die aus Zahlen-, Buchstaben (bis zu 4 Zeichen) oder Piktogrammen bestehen, sind taktil erfassbar (z.B. Relief- oder Prismenschrift).

Es sind Informationen vorhanden, die der Orientierung dienen und aus Wörtern bestehen.

Informationen zur Orientierung sind in fotorealistic Darstellung verfügbar.

Anmerkungen für den Gast: Schilder in goldene Schrift auf silbernem Hintergrund, leicht erhaben