

## Hotel Heide-Kröpke GmbH

Esseler Damm 1  
29690 Essel

Tel: 05167 9790  
Fax: 05167 979291

info@heide-kroepke.de  
[www.heide-kroepke.de](http://www.heide-kroepke.de)

## Informationen für Gäste mit kognitiven Beeinträchtigungen

Die Informationen zur Barrierefreiheit wurden am 27. April 2016 im Rahmen des Systems "Reisen für Alle" erhoben und sind geprüft.

### Teilbereiche (für Angebotsbogen) (Version 2.0)

#### Parken

Zugehörige Modulbögen: [Gekennzeichnete Parkplätze direkt am Haupteingang, Hauptgebäude, Weg von den markierten Parkplätzen zum Hotel Haupteingang, Weg von den markierten Parkplätzen zum Hotel Nebeneingang](#)

#### Eingang Hauptgebäude, EG

Zugehörige Modulbögen: [Eingang Hauptgebäude, EG, Rezeption im Hoteleingangsbereich, Hauptgebäude, EG, Wege im Erdgeschoss des Hotels, Weg von der Rezeption ins Nebengebäude, Beschilderung im Hotel](#)

#### Zimmer 209 mit Badezimmer, Nebengebäude, 2.OG

Zugehörige Modulbögen: [Zimmer 209, Nebengebäude, 2. OG, Sanitärraum Zimmer 209, Treppenaufgang vom EG im Nebengebäude zu Zimmer 209 im 2.OG, Weg zum Lift und zu den Zimmern im EG Nebengebäude, Aufzug im EG im Nebengebäude, Weg vom Aufzug Nebengebäude zu Zimmer 209/309, Tür zum Treppenaufgang im Nebengebäude](#)

#### Öffentliches WC, EG

Zugehörige Modulbögen: [Öffentl. WC für Menschen mit Behinderung im EG](#)

#### Wellnessbereich mit Saunen im Nebengebäude, UG

Zugehörige Modulbögen: [Wellnessbereich mit Fitness, Massagen und Kosmetik, Schwimmbad/Pool indoor, Biosauna, Dampfsauna, Weg im UG vom Aufzug Nebengebäude zum Wellnessbereich, Tür zum Schwimmbad/Pool/Sauna im UG, Tür Dampfsauna, Tür Biosauna](#)

#### Technische Hilfsmittel

Zugehörige Modulbögen: [Technische Hilfsmittel](#)

#### Service für Allergiker

Zugehörige Modulbögen: [Allergien und Nahrungsmittelunverträglichkeiten](#)

## Eingang Nebengebäude, EG

Zugehörige Modulbögen: [Eingang Nebengebäude, EG](#)

## Tagungsraum 1 im Nebengebäude, EG

Zugehörige Modulbögen: [Tagungsraum Eiche, Nebengebäude, EG](#)

## Speiseräume im Hauptgebäude, EG

Zugehörige Modulbögen: [Hauptrestaurant Hauptgebäude, EG](#), [Kleines Restaurant Hauptgebäude, EG](#), [Restaurant Hochzeitszimmer Hauptgebäude, EG](#), [Schiebetür zwischen Hauptrestaurant und kleinem Restaurant im EG](#)

## Wellnessbereich Umkleide, UG

Zugehörige Modulbögen: [Offener Umkleidebereich bei den Saunen](#)

## Wellnessbereich WC im Nebengebäude, UG

Zugehörige Modulbögen: [WC im Umkleidebereich der Saunen](#)

## Tagungsraum 2 im Nebengebäude, EG

Zugehörige Modulbögen: [Tagungsraum Esche, Nebengebäude, EG](#)

## Tagungsraum 3 im Nebengebäude, EG

Zugehörige Modulbögen: [Tagungsraum Birke, Nebengebäude, EG](#)

## Zimmer 309 mit Badezimmer, Nebengebäude, 3. OG

Zugehörige Modulbögen: [Zimmer 309, Nebengebäude, 3. OG](#), [Sanitärraum Zimmer 309](#)

## Gekennzeichnete Parkplätze direkt am Haupteingang, Hauptgebäude

---



2 gekennzeichnete Parkplätze am Hotelhaupteingang



Parkplätze direkt vorm Hotelhaupteingang

---

Es ist ein Parkplatz vorhanden.

Es gibt 2 Stellplatz/-plätze für Menschen mit Behinderung.

Der Stellplatz / die Stellplätze für Menschen mit Behinderung ist / sind gekennzeichnet.

Stellplatzbreite: 230 cm.

Stellplatzbreite: 500 cm.

Entfernung des Stellplatzes für Menschen mit Behinderung zum Eingangsbereich: 5 m.

## Eingang Hauptgebäude, EG

---



Hotelbeschilderung  
direkt an der Zufahrt  
zum Hotel



Gekennzeichnete  
Parkplätze direkt  
vorm Haupteingang

---

Name und Logo des Betriebes/der Einrichtung sind von außen nicht klar erkennbar.

## Rezeption im Hoteleingangsbereich, Hauptgebäude, EG

---



Sitzgelegenheit  
neben der  
Rezeption für  
Gespräche



Rezeption im  
Eingangsbereich  
Hotel

---

Der Schalter/Tresen/die Kasse ist von der Eingangstür aus direkt sichtbar.

Anmerkungen für den Gast: In unmittelbarer Nähe der Rezeption befinden sich diverse Sitzmöglichkeiten

## Speiseraum (Version 2.0.)

### Hauptrestaurant Hauptgebäude, EG

---



Hauptrestaurant  
EG, Plätze Am  
Fenster



Hauptrestaurant EG



Hauptrestaurant EG  
in direkter Nähe zur  
Rezeption

---

### Speisekarte

Es ist keine Speisekarte mit Bildern vorhanden und Speisen werden nicht sichtbar präsentiert.

### Kleines Restaurant Hauptgebäude, EG

---



Kleines Restaurant

---

## Speisekarte

Es ist keine Speisekarte mit Bildern vorhanden und Speisen werden nicht sichtbar präsentiert.

## Restaurant Hochzeitszimmer Hauptgebäude, EG

---



Restaurant  
Hochzeitszimmer



Tür zum Restaurant  
Hochzeitszimmer



Blick aus dem  
Restaurant  
Hochzeitszimmer  
zum  
Frühstücksbuffet

---

## Speisekarte

Es ist keine Speisekarte mit Bildern vorhanden und Speisen werden nicht sichtbar präsentiert.

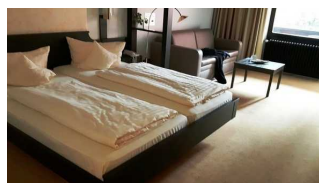
## Schlafraum (Version 2.0.)

### Zimmer 209, Nebengebäude, 2. OG

---



Garderobe im  
Vorraum Zimmer  
209



Zimmer 209

Zimmertyp: Doppelzimmer

Eine Visitenkarte mit Anschrift und Telefonnummer des Hotels/der Ferienwohnung liegt an der Rezeption sichtbar aus.

Der Schlafraum und der Zimmerschlüssel/die Zimmerkarte sind weder mit der gleichen Farbmarkierung noch mit bildhaftem Symbol gekennzeichnet.

Der Weg zum Schlafraum ist nicht mit der gleichen Farbmarkierung und/oder bildhaftem Symbol und unterbrechungsfrei gekennzeichnet.

## Zimmer 309, Nebengebäude, 3. OG

---



Schlafraum Zimmer  
309



Zimmer 309

---

Zimmertyp: Doppelzimmer

Eine Visitenkarte mit Anschrift und Telefonnummer des Hotels/der Ferienwohnung liegt an der Rezeption sichtbar aus.

Der Schlafraum und der Zimmerschlüssel/die Zimmerkarte sind weder mit der gleichen Farbmarkierung noch mit bildhaftem Symbol gekennzeichnet.

Der Weg zum Schlafraum ist nicht mit der gleichen Farbmarkierung und/oder bildhaftem Symbol und unterbrechungsfrei gekennzeichnet.

## Sanitärraum (Version 2.0.)

### Sanitärraum Zimmer 209

---



WC in Bad Zimmer  
209



Dusche und  
Waschbecken  
Zimmer 209

---

Es ist kein Alarmauslöser (Schnur, Knopf) vorhanden.

### Sanitärraum Zimmer 309

---



Sanitärbereich  
Zimmer 309



Dusche und  
Waschbereich  
Zimmer 309

---

Es ist kein Alarmauslöser (Schnur, Knopf) vorhanden.

## Raum (Version 2.0.)

### Tagungsraum Eiche, Nebengebäude, EG



Tagungsraum Eiche  
im EG



Tagungsraum Eiche  
im EG

---

Anmerkungen für den Gast: Alle Tagungsräume sind mit einer mobilen Trennwand versehen. Diese können entfernt werden, so dass aus 3 einzelnen Tagungsräumen ein großer werden kann

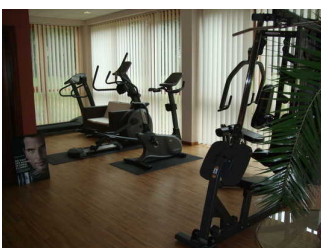
## Wellnessbereich mit Fitness, Massagen und Kosmetik



Blick aus dem  
Fitnessraum zur  
Treppe in den  
Eingangsbereich  
Wellnessabteilung



Massagebereich



Fitnessraum

---

Anmerkungen für den Gast: Dieser Bereich ist nur über Treppen (jeweils 8 Stufen) miteinander verbunden

## Offener Umkleidebereich bei den Saunen



offener  
Umkleidebereich bei  
den Saunen



offener  
Umkleidebereich bei  
den Saunen

---

In dem Raum befinden sich abschließbare Schränke, Handtücher etc.

In dem Raum befinden sich abschließbare Schränke, Handtücher... Der Gast kommt hier bereits im Bademantel aus seinem Zimmer an.

## Technische Hilfsmittel

Es werden Hilfsmittel angeboten.

Rollator

## Weg außen (Version 2.0)

### Weg von den markierten Parkplätzen zum Hotel Haupteingang



direkter Weg von  
gekennzeichneten  
Parkplätzen zum  
Haupteingang

---

Das Ziel des Weges ist in Sichtweite.

### Weg von den markierten Parkplätzen zum Hotel Nebeneingang



Nebeneingang  
Hotel



Weg zum  
Nebeneingang  
Hotel

---

Das Ziel des Weges ist nicht in Sichtweite, es gibt kein unterbrechungsfreies Wegeleitsystem und die Wegezeichen sind nicht in ständig sichtbarem Abstand.

## Aufzug im EG im Nebengebäude



Bedienelemente  
im Aufzug  
Nebengebäude



Aufzug  
Nebengebäude

Die Bedienelemente bzw. die Beschilderung sind weder bildhaft noch (im Falle eines entsprechenden Leitsystems) farblich gekennzeichnet.

## Flur/Weg/Gang innen (Version 2.0)

### Weg vom Hotel Haupteingang zur Rezeption



Blick von der  
Haupteingangstür  
zur Rezeption

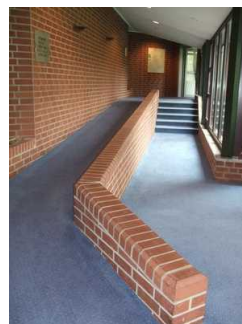
Länge (Flur/Weg/Gang): 4 m

Das Ziel ist in Sichtweite

### Wege im Erdgeschoss des Hotels



Wege EG vor den  
Tagungsräumen



Weg im EG zum  
Nebengebäude



Weg zum  
Wellnessbereich

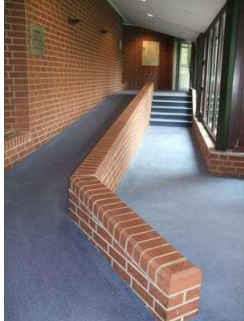


Länge (Flur/Weg/Gang): 10 m

Weder ist das „Ziel“ des Weges in Sichtweite, noch ist ein unterbrechungsfreies Wegeleitsystem vorhanden, noch sind Wegezeichen in ständig sichtbarem Abstand vorhanden.

## Weg von der Rezeption ins Nebengebäude

---



Weg ins  
Nebengebäude



Weg im EG von  
der Rezeption ins  
Nebengebäude

---

Länge (Flur/Weg/Gang): 50 m

Weder ist das „Ziel“ des Weges in Sichtweite, noch ist ein unterbrechungsfreies Wegeleitsystem vorhanden, noch sind Wegezeichen in ständig sichtbarem Abstand vorhanden.

## Weg im UG vom Aufzug Nebengebäude zum Wellnessbereich

---



Weg im UG  
vom Aufzug  
Nebengebäude zum  
Wellnessbereich

---

Länge (Flur/Weg/Gang): 10 m

Das Ziel ist in Sichtweite

## Weg vom Aufzug Nebengebäude zu Zimmer 209/309

---



Flur vor den  
Zimmern 209 und  
309

---

Länge (Flur/Weg/Gang): 12 m

Das Ziel ist in Sichtweite

## Beschilderung im Hotel

---



Beschilderung im Eingangsbereich EG



Beschilderung am Lift im EG



Beschilderung an der Rezeption für die Tagungsräume



Beschilderung zu den Tagungsräumen im Eingangsbereich

---

Es sind Informationen vorhanden, die der Orientierung dienen und aus Wörtern bestehen.

Informationen zur Orientierung sind in fotorealistischer Darstellung verfügbar.

Anmerkungen für den Gast: Schilder in goldene Schrift auf silbernem Hintergrund, leicht erhaben