

Parkhotel Bad Bevensen

Alter Wiesenweg 2
29549 Bad Bevensen

Tel: +49 5821 7007
Fax:

info@parkhotel-bad-bevensen.com
<https://www.parkhotel-bad-bevensen.com/>

Informationen für Menschen mit Sehbehinderung und blinde Menschen

Die Informationen zur Barrierefreiheit wurden am 26. Mai 2020 im Rahmen des Systems "Reisen für Alle" erhoben.

Detailinformationen zu Treppen, Aufzügen / Treppenliften, Rampen, Automaten und speziellen Türen auf dem Weg zu einzelnen Bereichen finden Sie in der entsprechenden Kategorie.

Fotos zur Einrichtung



Parkhotel Bad Bevensen

©Guido Frank

Parken

Parkplatz



Parkplatz

©Guido Frank



Parkplatz

©Guido Frank

Es ist ein Parkplatz vorhanden.

Es ist mindestens 1 Parkplatz für Menschen mit Behinderung vorhanden.

Es gibt 2 Stellplatz/-plätze für Menschen mit Behinderung.

Stellplatzbreite: 200 cm

Stellplatzlänge: 350 cm

Entfernung des Stellplatzes/der Stellplätze für Menschen mit Behinderung zum Eingangsbereich:
20 m

Der Stellplatz / die Stellplätze für Menschen mit Behinderung ist/sind gekennzeichnet.

Zwei Stellplätze an der Strasse, die nicht zum Hotel gehören.

Weg außen

Weg vom Parkplatz zum Haupteingang



Weg außen

©Guido Frank

Breite des Weges: 120 cm

Länge des Weges: 20 m

Es ist keine Gehwegbegrenzung vorhanden.

Weg vom Parkplatz zum Nebeneingang



Weg vom Parkplatz
zum Nebeneingang

©Guido Frank

Breite des Weges: 300 cm

Länge des Weges: 10 m

Es ist keine Gehwegbegrenzung vorhanden.

Haupteingang

Eingangsbereich



Eingangsbereich

©Guido Frank



Eingangsbereich

©Guido Frank

Der Eingangsbereich ist visuell kontrastreich zur Umgebung abgesetzt.

Der Eingangsbereich ist nicht durch einen taktil wahrnehmbaren Bodenbelagswechsel erkennbar.

Eingangstür

Art der Tür / des Durchgangs: Sonstige

Die Tür wird ohne eigenen Kraftaufwand (Drücker, Lichtschranke, Bewegungsmelder etc.) geöffnet.

Die Tür bzw. der Türrahmen ist nicht visuell kontrastreich zur Umgebung abgesetzt.

Glastüren sind nicht mit Sicherheitsmarkierungen gekennzeichnet.

Weg vom Parkplatz zum Haupteingang



Weg außen

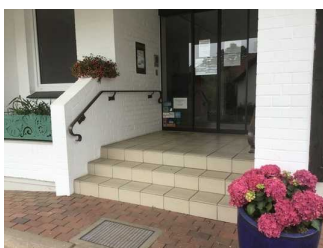
©Guido Frank

Breite des Weges: 120 cm

Länge des Weges: 20 m

Es ist keine Gehwegbegrenzung vorhanden.

Treppe vor dem Haupteingang



Treppe vor dem Haupteingang

©Guido Frank

Vorhandene Schwellen/Stufen: 3

Höhe der Schwellen/Stufen: 16,5 cm

Die Treppe hat gerade Läufe.

Die Treppe hat beidseitige Handläufe.

Die Handläufe werden am Anfang und am Ende der Treppenläufe nicht weitergeführt.

Es sind keine taktilen Informationen zum Stockwerk am Anfang und am Ende der Treppenläufe vorhanden.

Die Stufen sind nicht visuell kontrastreich gestaltet.

Es besteht kein visueller Kontrast zwischen dem Fußbodenbelag und Treppenauf- oder abgängen.

Es besteht kein taktiler Kontrast zwischen dem Fußbodenbelag und Treppenauf- oder abgängen.

Es ist keine künstliche Beleuchtung der Treppe vorhanden.

Rezeption

Rezeption



Rezeption

©Guido Frank



Rezeption

©Guido Frank

Die Gehbahn von der Eingangstür zum Schalter/Tresen/zur Kasse ist nicht mit visuell kontrastreichen Markierungen (z.B. Teppich) gekennzeichnet.

Die Gehbahn von der Eingangstür zum Schalter/Tresen/zur Kasse ist nicht mit taktil erfassbaren Markierungen (z.B. Bodenindikatoren) gekennzeichnet.

Wege im Erdgeschoss



Wege im Erdgeschoss

©Guido Frank



Wege im Erdgeschoss

©Guido Frank

Länge des Flurs/Weges/Ganges: 10 m

Es sind keine Hindernisse, z.B. in den Weg ragende Gegenstände, vorhanden.

Zimmer 47

Schlafräum



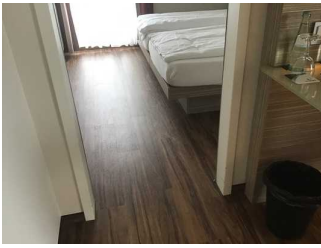
Schlafräum

©Guido Frank



Schlafräum

©Guido Frank



Schlafraum

©Guido Frank



Schlafraum

©Guido Frank

Tür zum Schlafraum

Art der Tür: Einflügel

Die Tür wird mit eigenem Kraftaufwand geöffnet.

Die Tür bzw. der Türrahmen ist visuell kontrastreich zur Umgebung abgesetzt.

Zimmertyp: Doppelzimmer

Es sind keine Hindernisse, z.B. in den Raum ragende Gegenstände, vorhanden.

Badezimmer



Badezimmer

©Guido Frank



Badezimmer

©Guido Frank

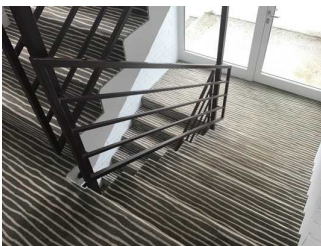
Tür zum Badezimmer

Art der Tür: Einflügel

Die Tür wird mit eigenem Kraftaufwand geöffnet.

Die Tür bzw. der Türrahmen ist visuell kontrastreich zur Umgebung abgesetzt.

Treppe (UG bis 1. OG)



Treppe (UG bis EG)

©Guido Frank

Vorhandene Schwellen/Stufen: 32

Höhe der Schwellen/Stufen: 16,5 cm

Die Treppe hat gerade Läufe.

Die Treppe hat beidseitige Handläufe.

Die Handläufe werden am Anfang und am Ende der Treppenläufe nicht weitergeführt.

Es sind keine taktilen Informationen zum Stockwerk am Anfang und am Ende der Treppenläufe vorhanden.

Die Stufen sind nicht visuell kontrastreich gestaltet.

Es besteht kein visueller Kontrast zwischen dem Fußbodenbelag und Treppenauf- oder abgängen.

Es besteht kein taktiler Kontrast zwischen dem Fußbodenbelag und Treppenauf- oder abgängen.

Die Treppe ist hell und blendfrei ausgeleuchtet.

Aufzug



Aufzug

©Guido Frank



Aufzug

©Guido Frank

Der Aufzug ist hell und blendfrei ausgeleuchtet.

Es gibt kein horizontales Bedientableau.

Die Bedienelemente und die Beschilderung sind nicht visuell kontrastreich gestaltet.

Die Bedienelemente und die Beschilderung sind taktil erfassbar.

Die Beschilderung ist nicht in Brailleschrift vorhanden.

Die Halteposition wird nicht durch Sprache angesagt.

Die Etagennummern sind nicht in der Türleibung oder im Türrahmen taktil erfassbar.

Flur/Weg/Gang innen

Wege im Erdgeschoss



Wege im Erdgeschoss

©Guido Frank



Wege im Erdgeschoss

©Guido Frank

Länge des Flurs/Weges/Ganges: 10 m

Es sind keine Hindernisse, z.B. in den Weg ragende Gegenstände, vorhanden.

Wege im 1. OG



Wege im Erdgeschoss (Kopie)

©Guido Frank

Länge des Flurs/Weges/Ganges: 10 m

Es sind keine Hindernisse, z.B. in den Weg ragende Gegenstände, vorhanden.

Balkon



Balkon

©Guido Frank

Balkon auf dem Zimmer zugänglich über Schwelle von 33 cm.

Zimmer 56

Schlafrum



Schlafrum

©Guido Frank



Schlafrum

©Guido Frank



Schlafrum

©Guido Frank

Tür zum Schlafrum

Art der Tür: Einflügel

Die Tür wird mit eigenem Kraftaufwand geöffnet.

Die Tür bzw. der Türrahmen ist visuell kontrastreich zur Umgebung abgesetzt.

Zimmertyp: Doppelzimmer

Es sind keine Hindernisse, z.B. in den Raum ragende Gegenstände, vorhanden.

Badezimmer



Badezimmer

©Guido Frank



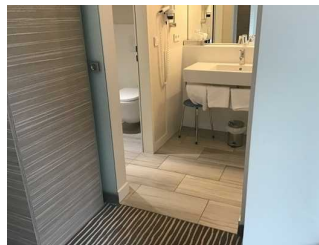
Badezimmer

©Guido Frank



Badezimmer

©Guido Frank



Badezimmer

©Guido Frank

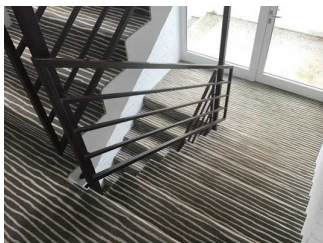
Tür zum Badezimmer

Art der Tür: Einflügel

Die Tür wird mit eigenem Kraftaufwand geöffnet.

Die Tür bzw. der Türrahmen ist visuell kontrastreich zur Umgebung abgesetzt.

Treppe (UG bis 1. OG)



Treppe (UG bis EG)

©Guido Frank

Vorhandene Schwellen/Stufen: 32

Höhe der Schwellen/Stufen: 16,5 cm

Die Treppe hat gerade Läufe.

Die Treppe hat beidseitige Handläufe.

Die Handläufe werden am Anfang und am Ende der Treppenläufe nicht weitergeführt.

Es sind keine taktilen Informationen zum Stockwerk am Anfang und am Ende der Treppenläufe vorhanden.

Die Stufen sind nicht visuell kontrastreich gestaltet.

Es besteht kein visueller Kontrast zwischen dem Fußbodenbelag und Treppenauf- oder abgängen.

Es besteht kein taktiler Kontrast zwischen dem Fußbodenbelag und Treppenauf- oder abgängen.

Die Treppe ist hell und blendfrei ausgeleuchtet.

Aufzug



Aufzug

©Guido Frank



Aufzug

©Guido Frank

Der Aufzug ist hell und blendfrei ausgeleuchtet.

Es gibt kein horizontales Bedientableau.

Die Bedienelemente und die Beschilderung sind nicht visuell kontrastreich gestaltet.

Die Bedienelemente und die Beschilderung sind taktil erfassbar.

Die Beschilderung ist nicht in Brailleschrift vorhanden.

Die Halteposition wird nicht durch Sprache angesagt.

Die Etagennummern sind nicht in der Türleibung oder im Türrahmen taktil erfassbar.

Flur/Weg/Gang innen

Wege im Erdgeschoss



Wege im Erdgeschoss

©Guido Frank



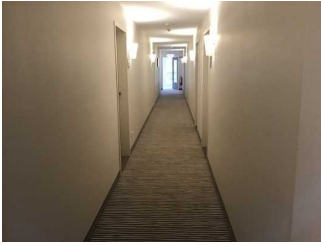
Wege im Erdgeschoss

©Guido Frank

Länge des Flurs/Weges/Ganges: 10 m

Es sind keine Hindernisse, z.B. in den Weg ragende Gegenstände, vorhanden.

Wege im 1. OG



Wege im Erdgeschoss (Kopie)

©Guido Frank

Länge des Flurs/Weges/Ganges: 10 m

Es sind keine Hindernisse, z.B. in den Weg ragende Gegenstände, vorhanden.

Balkon



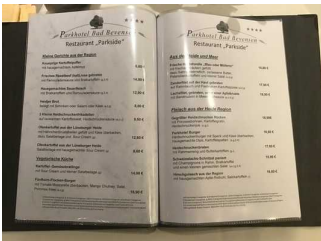
Balkon

©Guido Frank

Balkon vom Zimmer. Zugang über Schwelle von 23 cm.

Speiseraum / Restaurant

Speiseraum



Speiseraum

©Guido Frank



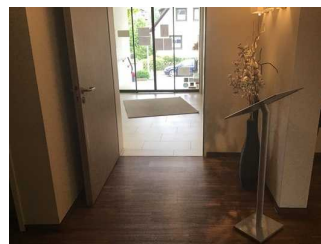
Speiseraum

©Guido Frank



Speiseraum

©Guido Frank



Speiseraum

©Guido Frank

Tür zum Speiseraum

Art der Tür: Einflügel

Die Tür wird mit eigenem Kraftaufwand geöffnet.

Die Tür bzw. der Türrahmen ist visuell kontrastreich zur Umgebung abgesetzt.
Es sind keine Hindernisse, z.B. in den Raum ragende Gegenstände, vorhanden.

Speisekarte

Die Schrift der Speisekarte ist schnörkellos und visuell kontrastreich gestaltet.
Es ist eine Speisekarte in Großschrift vorhanden.

Wege im Erdgeschoss



Wege im Erdgeschoss

©Guido Frank



Wege im Erdgeschoss

©Guido Frank

Länge des Flurs/Weges/Ganges: 10 m

Es sind keine Hindernisse, z.B. in den Weg ragende Gegenstände, vorhanden.

Terrasse



Terrasse

©Guido Frank

Zahlreiche Sitzplätze auch auf der Terrasse vorhanden.

Öffentliches WC

Öffentliches WC



Öffentliches WC

©Guido Frank

Anmerkungen für den Gast: Türbreite 55 cm

Wege im Erdgeschoss



Wege im Erdgeschoss

©Guido Frank



Wege im Erdgeschoss

©Guido Frank

Länge des Flurs/Weges/Ganges: 10 m

Es sind keine Hindernisse, z.B. in den Weg ragende Gegenstände, vorhanden.

Hilfsmittel

Alarm/Hilfsmittel

Ein abgehender Notruf im Aufzug wird akustisch bestätigt, z.B. durch eine Gegensprechanlage.

Assistenzhunde (Begleithunde, Blindenführhunde etc.) dürfen in alle relevanten Bereiche/Räume des Betriebes/Angebotes mitgebracht werden.

Es werden Hilfsmittel angeboten.

höhenverstellbares Pflegebett (von externem Dienstleister),

Andere angebotene Hilfsmittel: Bei Bedarf alles über Sanitätshaus.

Es ist keine Speisekarte in Brailleschrift oder auf einer barrierefreien Internetseite verfügbar.

Bedienelemente / Leitsystem

Mantelbogen visuell taktile Gestaltung



Mantelbogen visuell taktile Gestaltung

©Guido Frank



Mantelbogen visuell taktile Gestaltung

©Guido Frank

Die Bedienelemente (z.B. Türgriffe, Lichtschalter, Notruftaster) sind im gesamten Gebäude/Objekt taktil erfassbar.

Die Bedienelemente (z.B. Türgriffe, Lichtschalter, Notruftaster) sind im gesamten Gebäude/Objekt visuell kontrastreich gestaltet.

Die Gehbahnen in Fluren/Wegen/Gängen sind fast überall visuell kontrastreich zur Umgebung abgesetzt.

Die Gehbahnen in Fluren/Wegen/Gängen sind fast überall mit taktil erfassbaren Markierungen gekennzeichnet oder die Wände oder andere bauliche Elemente können fast überall zur Orientierung genutzt werden.

Alle erhobenen und für den Gast nutzbaren Bereiche (Eingangsbereich, Kasse/Tresen, Schlafräume, Flure, Gänge) sind gut, d.h. hell und blendfrei, ausgeleuchtet.

Die Beschilderung ist in gut lesbarer Schrift gestaltet.

Es besteht zwischen Schrift/Piktogramm und Hintergrund ein guter visueller Kontrast.

Es sind Informationen vorhanden, die der Orientierung dienen und aus Wörtern bestehen.

Informationen zur Orientierung sind in Schriftform verfügbar.

Nebeneingang

Eingangsbereich



Eingangsbereich

©Guido Frank

Der Eingangsbereich ist nicht visuell kontrastreich zur Umgebung abgesetzt.

Der Eingangsbereich ist nicht durch einen taktil wahrnehmbaren Bodenbelagswechsel erkennbar.

Eingangstür

Art der Tür: Einflügel

Die Tür wird mit eigenem Kraftaufwand geöffnet.

Die Tür bzw. der Türrahmen ist nicht visuell kontrastreich zur Umgebung abgesetzt.

Glastüren sind nicht mit Sicherheitsmarkierungen gekennzeichnet.

Weg vom Parkplatz zum Nebeneingang



Weg vom Parkplatz
zum Nebeneingang

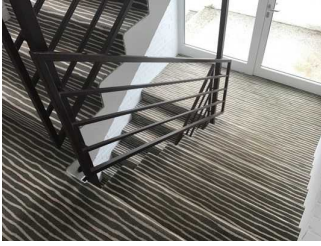
©Guido Frank

Breite des Weges: 300 cm

Länge des Weges: 10 m

Es ist keine Gehwegbegrenzung vorhanden.

Treppe (UG bis 1. OG)



Treppe (UG bis EG)

©Guido Frank

Vorhandene Schwellen/Stufen: 32

Höhe der Schwellen/Stufen: 16,5 cm

Die Treppe hat gerade Läufe.

Die Treppe hat beidseitige Handläufe.

Die Handläufe werden am Anfang und am Ende der Treppenläufe nicht weitergeführt.

Es sind keine taktilen Informationen zum Stockwerk am Anfang und am Ende der Treppenläufe vorhanden.

Die Stufen sind nicht visuell kontrastreich gestaltet.

Es besteht kein visueller Kontrast zwischen dem Fußbodenbelag und Treppenauf- oder abgängen.

Es besteht kein taktiler Kontrast zwischen dem Fußbodenbelag und Treppenauf- oder abgängen.

Die Treppe ist hell und blendfrei ausgeleuchtet.

Aufzug



Aufzug

©Guido Frank



Aufzug

©Guido Frank

Der Aufzug ist hell und blendfrei ausgeleuchtet.

Es gibt kein horizontales Bedientableau.

Die Bedienelemente und die Beschilderung sind nicht visuell kontrastreich gestaltet.

Die Bedienelemente und die Beschilderung sind taktil erfassbar.

Die Beschilderung ist nicht in Brailleschrift vorhanden.

Die Halteposition wird nicht durch Sprache angesagt.

Die Etagennummern sind nicht in der Türleibung oder im Türrahmen taktil erfassbar.

Flur/Weg/Gang innen

Weg vom Nebeneingang zum Aufzug / Treppenhaus (UG)



Weg vom
Nebeneingang
zum Aufzug /
Treppenhaus (UG)

©Guido Frank

Länge des Flurs/Weges/Ganges: 10 m

Es sind keine Hindernisse, z.B. in den Weg ragende Gegenstände, vorhanden.

Wege im Erdgeschoss



Wege im
Erdgeschoss

©Guido Frank



Wege im
Erdgeschoss

©Guido Frank

Länge des Flurs/Weges/Ganges: 10 m

Es sind keine Hindernisse, z.B. in den Weg ragende Gegenstände, vorhanden.