

## Parkhotel Bad Bevensen

Alter Wiesenweg 2  
29549 Bad Bevensen

Tel: +49 5821 7007  
Fax:

info@parkhotel-bad-bevensen.com  
<https://www.parkhotel-bad-bevensen.com/>

## Informationen für Menschen mit Hörbehinderung und gehörlose Menschen

Die Informationen zur Barrierefreiheit wurden am 26. Mai 2020 im Rahmen des Systems "Reisen für Alle" erhoben.

Detailinformationen zu Treppen, Aufzügen / Treppenliften, Rampen, Automaten und speziellen Türen auf dem Weg zu einzelnen Bereichen finden Sie in der entsprechenden Kategorie.

## Fotos zur Einrichtung



Parkhotel Bad  
Bevensen

©Guido Frank

## Parken

### Parkplatz



Parkplatz

©Guido Frank



Parkplatz

©Guido Frank

Es ist ein Parkplatz vorhanden.

Es ist mindestens 1 Parkplatz für Menschen mit Behinderung vorhanden.

Es gibt 2 Stellplatz/-plätze für Menschen mit Behinderung.

Stellplatzbreite: 200 cm

Stellplatzlänge: 350 cm

Entfernung des Stellplatzes/der Stellplätze für Menschen mit Behinderung zum Eingangsbereich:  
20 m

Der Stellplatz / die Stellplätze für Menschen mit Behinderung ist/sind gekennzeichnet.

Zwei Stellplätze an der Strasse, die nicht zum Hotel gehören.

## Zimmer 47

### Schlafrraum

---



Schlafrraum

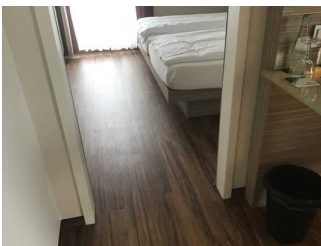
©Guido Frank



Schlafrraum

©Guido Frank

---



Schlafrraum

©Guido Frank



Schlafrraum

©Guido Frank

---

Zimmertyp: Doppelzimmer

Es ist mindestens eine frei verfügbare Steckdose in der Nähe des Bettes vorhanden.

Das Klingeln oder Anklopfen an die Zimmertür wird nicht durch ein Blinksignal angezeigt, welches in allen Räumen wahrgenommen werden kann.

### Aufzug

---



Aufzug

©Guido Frank



Aufzug

©Guido Frank

---

Ein abgehender Notruf im Aufzug wird akustisch bestätigt, z.B. durch eine Gegensprechanlage.

### Balkon

---



Balkon

©Guido Frank

---

Balkon auf dem Zimmer zugänglich über Schwelle von 33 cm.

## Zimmer 56

### Schlafraum

---



Schlafraum

©Guido Frank



Schlafraum

©Guido Frank

---



Schlafraum

©Guido Frank

---

Zimmertyp: Doppelzimmer

Es ist mindestens eine frei verfügbare Steckdose in der Nähe des Bettes vorhanden.

Das Klingeln oder Anklopfen an die Zimmertür wird nicht durch ein Blinksignal angezeigt, welches in allen Räumen wahrgenommen werden kann.

### Aufzug

---



Aufzug

©Guido Frank



Aufzug

©Guido Frank

---

Ein abgehender Notruf im Aufzug wird akustisch bestätigt, z.B. durch eine Gegensprechanlage.

### Balkon

---



Balkon

©Guido Frank

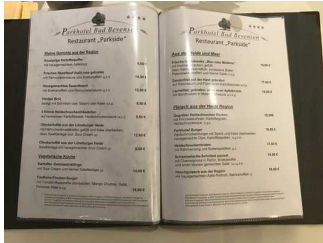
---

Balkon vom Zimmer. Zugang über Schwelle von 23 cm.

## Speiseraum / Restaurant

### Speiseraum

---



Speiseraum

©Guido Frank



Speiseraum

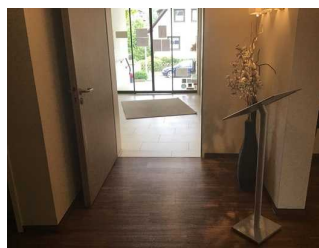
©Guido Frank

---



Speiseraum

©Guido Frank



Speiseraum

©Guido Frank

---

Es gibt Tische mit heller und blendfreier Beleuchtung.

Anzahl: ca. 20 Tisch/Tische

Es sind Tische vorhanden, an denen keine Lampen stehen oder hängen, die das Gesichtsfeld bzw. den Blickkontakt stören.

Anzahl: ca. 20 Tisch/Tische

Es gibt Sitzbereiche mit geringen Umgebungsgereuschen (z.B. Sitzecke, separater Raum).

Anzahl: ca. 3 Tisch/Tische

### Terrasse

---



Terrasse

©Guido Frank

---

Zahlreiche Sitzplätze auch auf der Terrasse vorhanden.

## Öffentliches WC

### Öffentliches WC

---



## Öffentliches WC

©Guido Frank

---

Anmerkungen für den Gast: Türbreite 55 cm

## Hilfsmittel

### Alarm/Hilfsmittel

Es gibt einen Alarm.

Es gibt keinen optisch deutlich wahrnehmbaren Alarm.

Ein abgehender Notruf im Aufzug wird akustisch bestätigt, z.B. durch eine Gegensprechanlage.

Es gibt keine induktive Höranlage am Schalter/Tresen/an der Rezeption.

Es werden Hilfsmittel angeboten.

höhenverstellbares Pflegebett (von externem Dienstleister),

Andere angebotene Hilfsmittel: Bei Bedarf alles über Sanitätshaus.

## Nebeneingang

## Aufzug



### Aufzug

©Guido Frank



### Aufzug

©Guido Frank

---

Ein abgehender Notruf im Aufzug wird akustisch bestätigt, z.B. durch eine Gegensprechanlage.