
Hotel und Restaurant Sellhorn

Winsener Straße 23
21271 Hanstedt

Tel: +49 4184 8010
Fax:

info@hotel-sellhorn.de
<http://www.hotel-sellhorn.de>

Informationen für Gäste mit kognitiven Beeinträchtigungen

Die Informationen zur Barrierefreiheit wurden am 21. Oktober 2019 im Rahmen des Systems "Reisen für Alle" erhoben und sind geprüft.

Fotos zur Einrichtung



Hotel Sellhorn

Hotel Sellhorn

Parken

Parkplatz

Parkplatz am Hotel



überdachter
gekennzeichneter
Parkplatz hinter
dem Hotel



überdachter
gekennzeichneter
Parkplatz hinter
dem Hotel

Es ist ein Parkplatz vorhanden.

Parkplätze am Restaurant



Parkplätze am
Restaurant

©Guido Frank

Es ist ein Parkplatz vorhanden.

Weg außen

Weg vom Parkplatz zum Restaurant



Weg zum Eingang
vor dem Hotel
(Restauranteingang)



Weg zum Eingang
vor dem Hotel
(Restauranteingang)

Das Ziel des Weges ist in Sichtweite.

Weg vom Parkplatz zum Hoteleingang



Weg zum hinteren
Hoteleingang



Weg zum hinteren
Hoteleingang

Das Ziel des Weges ist in Sichtweite.

Rezeption

Rezeption



Rezeption



Sitzmöglichkeit
direkt neben der
Rezeption

Der Schalter/Tresen/die Kasse ist von der Eingangstür aus direkt sichtbar.

Beschilderung im Hotel Sellhorn

Es sind Informationen vorhanden, die der Orientierung dienen und aus Wörtern bestehen.

Es sind keine Informationen vorhanden, die der Orientierung dienen und aus Wörtern bestehen.

Speiseräume

Eingangsbereich Restaurant



Eingang vorn zu den Restaurants



Eingang vorn zu den Restaurants



Eingang vorn zu den Restaurants

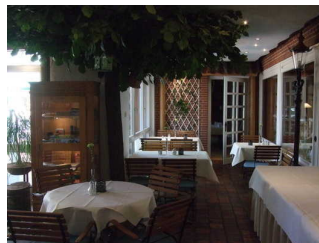
Name bzw. Logo des Betriebes/der Einrichtung sind von außen nicht klar erkennbar.

Speiseraum

Marktplatz



Restaurant Marktplatz



Restaurant Marktplatz

Speisekarte

Es ist keine Speisekarte mit Bildern vorhanden und die Speisen werden nicht sichtbar präsentiert.

Veranda



Restaurant Veranda



Restaurant Veranda



Restaurant Veranda

Speisekarte

Es ist keine Speisekarte mit Bildern vorhanden und die Speisen werden nicht sichtbar präsentiert.

Öffentliches WC

Öffentl. WC für Menschen mit Behinderung im EG



Tür öffentl. WC
(EG)



öffentl. WC (EG)



Wickeltisch und
Waschbecken im
öffentl. WC (EG)

Anmerkungen für den Gast: Es ist ein Wickeltisch vorhanden.

Weg von der Rezeption zum Behinderten WC



Weg von der
Rezeption zum
Behinderten WC

Länge des Flurs/Weges/Ganges: 10 m

Das Ziel des Weges ist in Sichtweite.

Wellnessbereich

Refugium Beauty-/Wellnessbereich: 4 identische Behandlungsräume



Refugium:
Behandlungsraum 1



Refugium:
Behandlungsraum 2



Refugium:
Flur zu den
Behandlungsräumen



Refugium:
Behandlungsraum 3



Refugium:
Behandlungsraum 4



Refugium:
Tür zu den
Behandlungsräumen

Anmerkungen für den Gast: Alle Behandlungsräume identisch

Weg im EG von Rezeption zum Schwimmbad/Saunabereich und Weg zum Aufzug Eichenblick



Flur von der
Rezeption zum
Schwimmbad/
Sauna



Flur zum
Schwimmbad/
Sauna

Länge des Flurs/Weges/Ganges: 45 m

Das Ziel des Weges ist in Sichtweite.

Technische Hilfsmittel

Hilfsmittel

Es werden Hilfsmittel angeboten.

Rollstuhl, Rollator, Pflegebett,

Hoteleingang

Hoteleingang hinten



Hoteleingang hinten



Hoteleingang hinten

Name bzw. Logo des Betriebes/der Einrichtung sind von außen nicht klar erkennbar.

Weg vom Hoteleingang hinten zur Rezeption



Eingangsbereich
Rezeption



Eingangsbereich
Rezeption

Länge des Flurs/Weges/Ganges: 4 m

Das Ziel des Weges ist in Sichtweite.

Eingang Restaurant

Restauranteingang



Hoteleingang vorn
zum Hotel



Hoteleingang vorn
zum Hotel

Name bzw. Logo des Betriebes/der Einrichtung sind von außen klar erkennbar.

Zimmer 209 im 2.OG im Heidehaus

Zimmer 209



Zimmer 209:
Eingangsbereich



Zimmer 209:
Schlafbereich



Zimmer 209: Bett



Zimmer 209:
Zimmertür

Zimmertyp: Doppelzimmer

Eine Visitenkarte mit Anschrift und Telefonnummer des Hotels/der Ferienwohnung liegt an der Rezeption sichtbar aus.

Der Schlafraum und der Zimmerschlüssel/die Zimmerkarte sind weder mit der gleichen Farbe noch mit dem gleichen bildhaften Symbol gekennzeichnet.

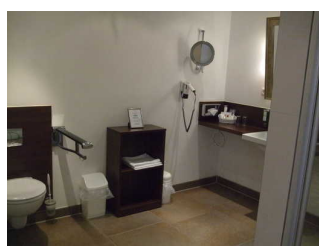
Der Weg zum Schlafraum ist weder mit der gleichen Farbe noch mit dem gleichen bildhaften Symbol unterbrechungsfrei gekennzeichnet.

Anmerkungen für den Gast: Es kann ein Pflegebett für das Zimmer ausgeliehen und gestellt werden.

Bad Zimmer 209



Bad Zimmer 209



Bad Zimmer 209



Dusche Zimmer 209



WC Zimmer 209



Badezimmertür
Zimmer 209

Es ist kein Alarmauslöser (Schnur, Knopf) vorhanden.

Aufzug Heidehaus -zu Zimmer 209 im 2. OG-



Aufzug Heidehaus



Aufzug Heidehaus
-zu Zimmer 209 im
2. OG-

©Guido Frank

Die Bedienelemente bzw. die Beschilderung sind weder bildhaft noch farblich gestaltet.

Flur/Weg/Gang innen

Weg im EG von Rezeption zum Aufzug/Treppenhaus Heidehaus



Weg von Rezeption
zum Fahrstuhl/
Treppenhaus
Heidehaus



Weg von Rezeption
zum Fahrstuhl/
Treppenhaus
Heidehaus

Länge des Flurs/Weges/Ganges: 27 m

Weder ist das Ziel des Weges in Sichtweite, noch gibt es ein unterbrechungsfreies Wegeleitsystem oder Wegezeichen sichtbarem Abstand.

Weg vom Aufzug Heidehaus im 2. OG zum Zimmer 209



Weg vom Auszug
zu Zimmer 209



Weg/Blick vom
Zimmer 209 zum
Aufzug

Länge des Flurs/Weges/Ganges: 10 m

Das Ziel des Weges ist in Sichtweite.

Auetal Suite im 1. OG im Gebäudeteil Eichenblick

Schlafräum

Auetal Suite - Schlafräum mit Doppelbett



Auetal Suite:
Schlafräum mit
Doppelbett



Auetal Suite: Tür
zum Schlafräum mit
Doppelbett



Auetal Suite:
Schlafräum mit
Doppelbett



Auetal Suite:
Schlafräum mit
Doppelbett

Zimmertyp: Doppelzimmer Zimmertyp: Mehrbettzimmer

Es ist eine Verbindungstür zu einem weiteren Zimmer vorhanden.

Eine Visitenkarte mit Anschrift und Telefonnummer des Hotels/der Ferienwohnung liegt an der Rezeption sichtbar aus.

Der Schlafräum und der Zimmerschlüssel/die Zimmerkarte sind weder mit der gleichen Farbe noch mit dem gleichen bildhaften Symbol gekennzeichnet.

Der Weg zum Schlafräum ist weder mit der gleichen Farbe noch mit dem gleichen bildhaften Symbol unterbrechungsfrei gekennzeichnet.

Anmerkungen für den Gast: Auetal Suite hat 2 Schlafräume und 1 Wohnraum

Auetal Suite - Schlafrum mit 2 Einzelbetten



Auetal Suite: Tür
zum Schlafrum mit
2 Einzelbetten



Auetal Suite:
Schlafrum mit 2
Einzelbetten



Auetal Suite:
Schlafrum mit 2
Einzelbetten

Zimmertyp: Mehrbettzimmer

Es ist eine Verbindungstür zu einem weiteren Zimmer vorhanden.

Eine Visitenkarte mit Anschrift und Telefonnummer des Hotels/der Ferienwohnung liegt an der Rezeption sichtbar aus.

Der Schlafrum und der Zimmerschlüssel/die Zimmerkarte sind weder mit der gleichen Farbe noch mit dem gleichen bildhaften Symbol gekennzeichnet.

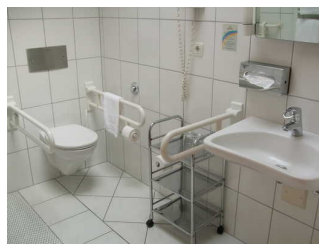
Der Weg zum Schlafrum ist weder mit der gleichen Farbe noch mit dem gleichen bildhaften Symbol unterbrechungsfrei gekennzeichnet.

Sanitärraum

Bad 1 Auetal-Suite



Auetal-Suite: Tür
zum Bad 1



Auetal-Suite: Bad 1



Auetal-Suite: Bad 1

Es ist kein Alarmauslöser (Schnur, Knopf) vorhanden.

Bad 2 Auetal-Suite



Auetal-Suite: Bad 2



Auetal-Suite: Tür zu
Bad 2



Auetal-Suite: Bad 2

Es ist kein Alarmauslöser (Schnur, Knopf) vorhanden.

Aufzug Eichenblick neben dem Saunaeingang zu den Zimmern im 1.OG



Aufzug Eichenblick
neben dem
Saunaeingang zu
den Zimmern im
1.OG

©Guido Frank



Aufzug Eichenblick
neben dem
Saunaeingang zu
den Zimmern im
1.OG

©Guido Frank

Die Bedienelemente bzw. die Beschilderung sind weder bildhaft noch farblich gestaltet.

Weg vom Aufzug/Treppenhaus Eichenblick im 1. OG zu den Zimmern



Flur/Weg vom
Aufzug Eichenblick
zu den Zimmern

Länge des Flurs/Weges/Ganges: 11 m

Das Ziel des Weges ist in Sichtweite.

Rosen Suite im 1. OG im Gebäudeteil Eichenblick

Rosen Suite



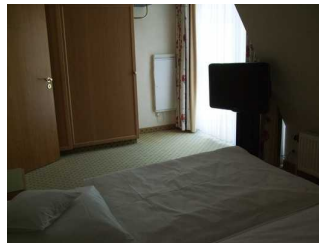
Rosen Suite: Tür zum Schlafraum



Rosen Suite: Durchgang von Wohn- zu Schlafraum



Rosen Suite: Schlafraum



Rosen Suite: Schlafraum



Rosen Suite: Schlafraum



Rosen Suite: Wohnraum

Zimmertyp: Doppelzimmer

Es ist eine Verbindungstür zu einem weiteren Zimmer vorhanden.

Eine Visitenkarte mit Anschrift und Telefonnummer des Hotels/der Ferienwohnung liegt an der Rezeption sichtbar aus.

Der Schlafraum und der Zimmerschlüssel/die Zimmerkarte sind weder mit der gleichen Farbe noch mit dem gleichen bildhaften Symbol gekennzeichnet.

Der Weg zum Schlafraum ist weder mit der gleichen Farbe noch mit dem gleichen bildhaften Symbol unterbrechungsfrei gekennzeichnet.

Sanitärraum

Bad 1 Rosen-Suite



Rosen-Suite: Bad 1



Rosen-Suite: Bad 1



Rosen-Suite: Tür zu
Bad 1

Es ist kein Alarmauslöser (Schnur, Knopf) vorhanden.

Bad 2 Rosen-Suite



Rosen-Suite: Bad 2



Rosen-Suite: Bad 2



Rosen-Suite: Tür zu
Bad 2



Rosen-Suite: Bad 2

Es ist kein Alarmauslöser (Schnur, Knopf) vorhanden.

Visuelle Gestaltung

Mantelbogen visuell taktile Gestaltung



Mantelbogen visuell
taktile Gestaltung

©Guido Frank