

Cordes Akzent Hotel & Restaurant

Sottorfer Dorfstraße 2
21224 Rosengarten - Sottorf

Tel: +49 4108 43440
Fax:

hotel@hotel-cordes.de
<https://hotel-cordes.de/>

Informationen für Menschen mit Sehbehinderung und blinde Menschen

Die Informationen zur Barrierefreiheit wurden am 18. Februar 2020 im Rahmen des Systems "Reisen für Alle" erhoben.

Detailinformationen zu Treppen, Aufzügen / Treppenliften, Rampen, Automaten und speziellen Türen auf dem Weg zu einzelnen Bereichen finden Sie in der entsprechenden Kategorie.

Fotos zur Einrichtung



Cordes Akzent
Hotel & Restaurant

©Guido Frank



Cordes Akzent
Hotel & Restaurant

©Guido Frank

Parken

Weg vom Parkplatz zum Eingang



Weg vom Parkplatz
zum Eingang

©Guido Frank

Breite des Weges: 200 cm

Länge des Weges: 15 m

Es ist keine Gehwegbegrenzung vorhanden.

Eingang

Eingangsbereich



Eingangsbereich

©Guido Frank



Eingangsbereich

©Guido Frank

Der Eingangsbereich ist visuell kontrastreich zur Umgebung abgesetzt.

Der Eingangsbereich ist nicht durch einen taktile wahrnehmbaren Bodenbelagswechsel erkennbar.

Eingangstür

Art der Tür: Einflügel

Die Tür wird mit eigenem Kraftaufwand geöffnet.

Die Tür bzw. der Türrahmen ist visuell kontrastreich zur Umgebung abgesetzt.

Weg vom Parkplatz zum Eingang



Weg vom Parkplatz zum Eingang

©Guido Frank

Breite des Weges: 200 cm

Länge des Weges: 15 m

Es ist keine Gehwegbegrenzung vorhanden.

Treppe



Treppe

©Guido Frank

Vorhandene Schwellen/Stufen: 3

Höhe der Schwellen/Stufen: 18 cm

Die Treppe hat gerade Läufe.

Die Treppe hat keinen Handlauf.

Es sind keine Handläufe vorhanden.

Es sind keine taktilen Informationen zum Stockwerk am Anfang und am Ende der Treppenläufe vorhanden.

Die Stufen sind nicht visuell kontrastreich gestaltet.

Es besteht kein visueller Kontrast zwischen dem Fußbodenbelag und Treppenauf- oder abgängen.

Es besteht kein taktiler Kontrast zwischen dem Fußbodenbelag und Treppenauf- oder abgängen.

Die Treppe ist hell und blendfrei ausgeleuchtet.

Rezeption

Rezeption



Rezeption

©Guido Frank



Rezeption

©Guido Frank

Die Gehbahn von der Eingangstür zum Schalter/Tresen/zur Kasse ist nicht mit visuell kontrastreichen Markierungen (z.B. Teppich) gekennzeichnet.

Die Gehbahn von der Eingangstür zum Schalter/Tresen/zur Kasse ist nicht mit taktil erfassbaren Markierungen (z.B. Bodenindikatoren) gekennzeichnet.

Zimmer 49

Schlafrum



Schlafraum

©Guido Frank



Schlafraum

©Guido Frank

Tür zum Schlafraum

Art der Tür: Einflügel

Die Tür wird mit eigenem Kraftaufwand geöffnet.

Die Tür bzw. der Türrahmen ist visuell kontrastreich zur Umgebung abgesetzt.

Zimmertyp: Doppelzimmer

Es sind keine Hindernisse, z.B. in den Raum ragende Gegenstände, vorhanden.

Sanitärraum



Sanitärraum

©Guido Frank



Sanitärraum

©Guido Frank

Tür zum Badezimmer

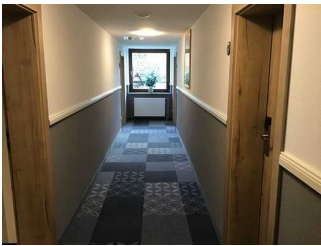
Art der Tür: Einflügel

Die Tür wird mit eigenem Kraftaufwand geöffnet.

Die Tür bzw. der Türrahmen ist visuell kontrastreich zur Umgebung abgesetzt.

Anmerkungen für den Gast: Zimmer mit Badewanne

Weg von der Rezeption zu den Zimmern



Weg von der
Rezeption zu den
Zimmern

©Guido Frank



Weg von der
Rezeption zu den
Zimmern

©Guido Frank



Weg von der
Rezeption zu den
Zimmern

©Guido Frank

Länge des Flurs/Weges/Ganges: 15 m

Es sind keine Hindernisse, z.B. in den Weg ragende Gegenstände, vorhanden.

Tür im Flur



Tür im Flur

©Guido Frank

Art der Tür: Einflügel

Die Tür wird mit eigenem Kraftaufwand geöffnet.

Die Tür bzw. der Türrahmen ist visuell kontrastreich zur Umgebung abgesetzt.

Zimmer 41

Schlafräum



Schlafräum

©Guido Frank



Schlafräum

©Guido Frank



Schlafräum

©Guido Frank

Tür zum Schlafräum

Art der Tür: Einflügel

Die Tür wird mit eigenem Kraftaufwand geöffnet.

Die Tür bzw. der Türrahmen ist visuell kontrastreich zur Umgebung abgesetzt.

Zimmertyp: Doppelzimmer

Es sind keine Hindernisse, z.B. in den Raum ragende Gegenstände, vorhanden.

Sanitärraum



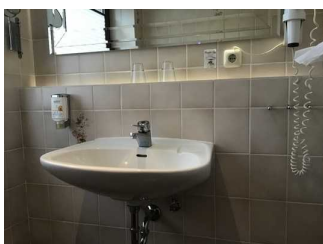
Sanitärraum

©Guido Frank



Sanitärraum

©Guido Frank



Sanitärraum

©Guido Frank

Tür zum Badezimmer

Art der Tür: Einflügel

Die Tür wird mit eigenem Kraftaufwand geöffnet.

Die Tür bzw. der Türrahmen ist visuell kontrastreich zur Umgebung abgesetzt.

Weg von der Rezeption zu den Zimmern



Weg von der
Rezeption zu den
Zimmern

©Guido Frank



Weg von der
Rezeption zu den
Zimmern

©Guido Frank



Weg von der
Rezeption zu den
Zimmern

©Guido Frank

Länge des Flurs/Weges/Ganges: 15 m

Es sind keine Hindernisse, z.B. in den Weg ragende Gegenstände, vorhanden.

Tür im Flur



Tür im Flur

©Guido Frank

Art der Tür: Einflügel

Die Tür wird mit eigenem Kraftaufwand geöffnet.

Die Tür bzw. der Türrahmen ist visuell kontrastreich zur Umgebung abgesetzt.

Speiseraum / Restaurant

Restaurant / Frühstücksraum



Speiseraum

©Guido Frank



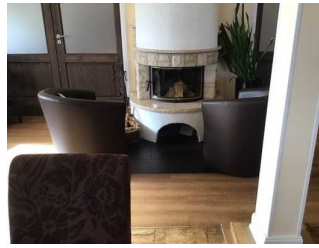
Speiseraum

©Guido Frank



Speiseraum

©Guido Frank



Restaurant / Frühstücksraum

©Guido Frank



Restaurant / Frühstücksraum

©Guido Frank

Tür zum Speiseraum

Art der Tür: Einflügel

Die Tür wird mit eigenem Kraftaufwand geöffnet.

Die Tür bzw. der Türrahmen ist visuell kontrastreich zur Umgebung abgesetzt.

Es sind keine Hindernisse, z.B. in den Raum ragende Gegenstände, vorhanden.

Speisekarte

Die Schrift der Speisekarte ist nicht schnörkellos und visuell kontrastreich gestaltet.

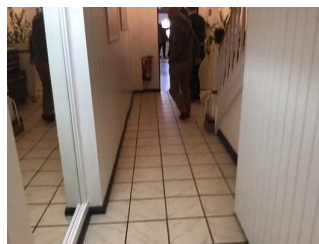
Es ist keine Speisekarte in Großschrift vorhanden.

Weg von der Rezeption zum Restaurant



Weg von der Rezeption zum Restaurant

©Guido Frank



Weg von der Rezeption zum Restaurant

©Guido Frank

Länge des Flurs/Weges/Ganges: 15 m

Es sind keine Hindernisse, z.B. in den Weg ragende Gegenstände, vorhanden.

Anmerkungen für den Gast: Im Flur gibt es Neigung von 11,5 % auf einer Länge von 1,5 m

Öffentliches Damen WC

Öffentliches Damen WC



Öffentliches WC

©Guido Frank



Öffentliches WC

©Guido Frank



Öffentliches WC

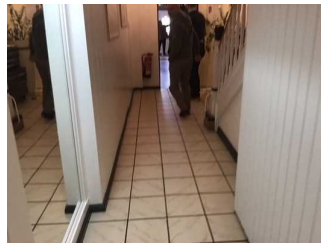
©Guido Frank

Weg von der Rezeption zum Restaurant



Weg von der Rezeption zum Restaurant

©Guido Frank



Weg von der Rezeption zum Restaurant

©Guido Frank

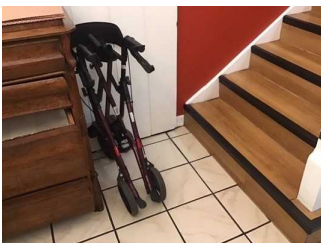
Länge des Flurs/Weges/Ganges: 15 m

Es sind keine Hindernisse, z.B. in den Weg ragende Gegenstände, vorhanden.

Anmerkungen für den Gast: Im Flur gibt es Neigung von 11,5 % auf einer Länge von 1,5 m

Hilfsmittel

Alarm/Hilfsmittel - Erstgespräch



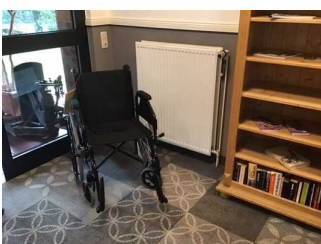
Alarm/Hilfsmittel - Erstgespräch

©Guido Frank



Alarm/Hilfsmittel - Erstgespräch

©Guido Frank



Alarm/Hilfsmittel - Erstgespräch

©Guido Frank

Assistenzhunde (Begleithunde, Blindenführhunde etc.) dürfen in alle relevanten Bereiche/Räume des Betriebes/Angebotes mitgebracht werden.

Es werden Hilfsmittel angeboten.

Rollator, Rollstuhl, Lesehilfen (Lesebrille, Lupen etc.),

Es ist keine Speisekarte in Brailleschrift oder auf einer barrierefreien Internetseite verfügbar.

Bedienelemente / Leitsystem

Mantelbogen visuell taktile Gestaltung



Mantelbogen visuell taktile Gestaltung

©Guido Frank



Mantelbogen visuell taktile Gestaltung

©Guido Frank

Die Bedienelemente (z.B. Türgriffe, Lichtschalter, Notruftaster) sind im gesamten Gebäude/Objekt taktil erfassbar.

Die Bedienelemente (z.B. Türgriffe, Lichtschalter, Notruftaster) sind im gesamten Gebäude/Objekt visuell kontrastreich gestaltet.

Die Gehbahnen in Fluren/Wegen/Gängen sind im gesamten Gebäude/Objekt visuell kontrastreich zur Umgebung abgesetzt.

Die Gehbahnen in Fluren/Wegen/Gängen sind fast überall mit taktil erfassbaren Markierungen gekennzeichnet oder die Wände oder andere bauliche Elemente können fast überall zur Orientierung genutzt werden.

Alle erhobenen und für den Gast nutzbaren Bereiche (Eingangsbereich, Kasse/Tresen, Schlafräume, Flure, Gänge) sind gut, d.h. hell und blendfrei, ausgeleuchtet.

Die Beschilderung ist in gut lesbarer Schrift gestaltet.

Es besteht zwischen Schrift/Piktogramm und Hintergrund ein guter visueller Kontrast.

Zahlen, Buchstaben (bis zu 4 Zeichen) oder Piktogramme sind taktil erfassbar (z.B. Relief- oder Prismenschrift).

Es sind Informationen vorhanden, die der Orientierung dienen und aus Wörtern bestehen.

Informationen zur Orientierung sind in Schriftform verfügbar.