

Hotel-Pension Sabine

Zur Amtsheide 18
29549 Bad Bevensen

Tel: +49 5821 98200
Fax:

info@hotel-pension-sabine.de
<http://www.hotel-pension-sabine.de/>

Informationen für Menschen mit Gehbehinderung und Rollstuhlfahrer

Die Informationen zur Barrierefreiheit wurden am 22. Oktober 2019 im Rahmen des Systems "Reisen für Alle" erhoben.

Detailinformationen zu Treppen, Aufzügen / Treppenliften, Rampen, Automaten und speziellen Türen auf dem Weg zu einzelnen Bereichen finden Sie in der entsprechenden Kategorie.

Fotos zur Einrichtung



Hotel-Pension
Sabine

©Guido Frank

Parken

Parkplatz



Parkplatz

©Guido Frank



Parkplatz

©Guido Frank



Parkplatz

©Guido Frank

Es ist ein Parkplatz vorhanden.

Weg vom Parkplatz zum Eingang



Weg vom Parkplatz zum Eingang

©Guido Frank

Breite des Weges: 151 cm

Länge des Weges: 20 m

Der Weg ist von der Oberflächenbeschaffenheit her erschütterungsarm und leicht begeh- und befahrbar (z.B. Asphalt, engfugige Platten, etc.).

Maximale Längsneigung des Weges: 0 %

Maximale Längsneigung über eine Strecke von 0 m.

Eingang

Hoteleingang



Hoteleingang

©Guido Frank

Eingangstür

Lichte Breite des Durchgangs: 100 cm

Art der Tür: Einflügel

Die Tür wird mit eigenem Kraftaufwand geöffnet.

BREITE der kleineren Bewegungsfläche vor/hinter der Tür: 150 cm

TIEFE der kleineren Bewegungsfläche vor/hinter der Tür: 207 cm

Höhe der Türschwelle: 0 cm

Weg vom Parkplatz zum Eingang



Weg vom Parkplatz zum Eingang

©Guido Frank

Breite des Weges: 151 cm

Länge des Weges: 20 m

Der Weg ist von der Oberflächenbeschaffenheit her erschütterungsarm und leicht begeh- und befahrbar (z.B. Asphalt, engfugige Platten, etc.).

Maximale Längsneigung des Weges: 0 %

Maximale Längsneigung über eine Strecke von 0 m.

Rezeption

Tresen Rezeption



Tresen Rezeption

©Guido Frank

BREITE der Bewegungsfläche vor dem Schalter/Tresen/der Kasse: 130 cm

TIEFE der Bewegungsfläche vor dem Schalter/Tresen/der Kasse: 130 cm

Der Schalter/Tresen/die Kasse ist an der höchsten Stelle 75 cm hoch.

Der Schalter/Tresen/die Kasse ist an der niedrigsten Stelle 75 cm hoch.

Es ist keine andere, gleichwertige Kommunikationsmöglichkeit im Sitzen vorhanden.

Büro mit Rezeption



Raum

©Guido Frank

BREITE des Raums: 3 m

TIEFE des Raums: 3 m

Breite des schmalsten Durchgangs im Raum: 98 cm

Es sind Sitzgelegenheiten vorhanden.

Wege Erdgeschoss von der Lobby zu allen Räumen



Wege Erdgeschoss
von der Lobby zu
allen Räumen

©Guido Frank



Wege Erdgeschoss
von der Lobby zu
allen Räumen

©Guido Frank



Wege Erdgeschoss
von der Lobby zu
allen Räumen

©Guido Frank



Wege Erdgeschoss
von der Lobby zu
allen Räumen

©Guido Frank



Wege Erdgeschoss
von der Lobby zu
allen Räumen

©Guido Frank

Länge des Flurs/Weges/Ganges: 10 m

Mindestbreite des Flurs/Weges/Ganges: 200 cm

Vorhandene Durchgänge sind mindestens 88 cm breit.

Tür zur Rezeption

Lichte Breite des Durchgangs: 81 cm

Art der Tür: Einflügel

Die Tür wird mit eigenem Kraftaufwand geöffnet.

BREITE der kleineren Bewegungsfläche vor/hinter der Tür: 130 cm

TIEFE der kleineren Bewegungsfläche vor/hinter der Tür: 130 cm

Höhe der Türschwelle: 0 cm

Zimmer 12

Zimmer 12



Zimmer 12

©Guido Frank



Zimmer 12

©Guido Frank



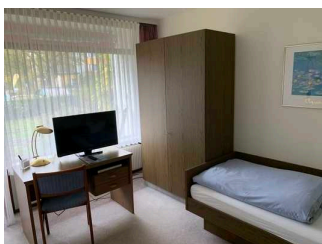
Zimmer 12

©Guido Frank



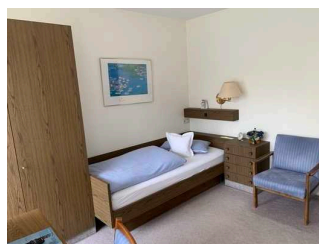
Zimmer 12

©Guido Frank



Zimmer 12

©Guido Frank



Zimmer 12

©Guido Frank

Tür zum Schlafrum

Lichte Breite des Durchgangs: 94 cm

Art der Tür: Einflügel

Die Tür wird mit eigenem Kraftaufwand geöffnet.

Die kleinere Bewegungsfläche vor/hinter der Tür ist 300 cm tief und 123 cm breit.

Höhe der Türschwelle: 0 cm

Zimmertyp: Einzelzimmer

BREITE der Bewegungsfläche vor wesentlichen, immobilen (feststehenden)
Einrichtungsgegenständen (z.B. Schrank): 190 cm

TIEFE der Bewegungsfläche vor wesentlichen, immobilen (feststehenden) Einrichtungsgegenständen (z.B. Schrank): 246 cm

Breite des schmalsten Durchgangs im Schlafräum: 95 cm

BREITE der Bewegungsfläche links neben dem Bett: 0 cm

TIEFE der Bewegungsfläche links neben dem Bett: 0 cm

BREITE der Bewegungsfläche rechts neben dem Bett: 190 cm

TIEFE der Bewegungsfläche rechts neben dem Bett: 246 cm

Das Bett ist nicht auf einer Längsseite in seiner gesamten Tiefe und in einer Höhe von mind. 15 cm unterfahrbar.

Maximale Höhe des Bettes: 45 cm

Breite des Bettes: 90 cm

Bad Zimmer 12



Bad Zimmer 12

©Guido Frank



Bad Zimmer 12

©Guido Frank



Bad Zimmer 12

©Guido Frank



Bad Zimmer 12

©Guido Frank



Bad Zimmer 12

©Guido Frank

Tür zum Badezimmer

Lichte Breite des Durchgangs: 94 cm

Art der Tür: Einflügel

Die Tür wird mit eigenem Kraftaufwand geöffnet.

Die kleinere Bewegungsfläche vor/hinter der Tür ist 120 cm tief und 300 cm breit.

Höhe der Türschwelle: 0 cm

Die Tür öffnet nach außen.

WC

Tiefe der WC-Schüssel: 76 cm

BREITE der Bewegungsfläche links neben dem WC: 143 cm

TIEFE der Bewegungsfläche links neben dem WC: 76 cm

BREITE der Bewegungsfläche rechts neben dem WC: 27 cm

TIEFE der Bewegungsfläche rechts neben dem WC: 76 cm

BREITE der Bewegungsfläche vor dem WC: 158 cm

TIEFE der Bewegungsfläche vor dem WC: 132 cm

Höhe des Toilettensitzes: 42 cm

Es gibt keinen Haltegriff links vom WC.

Es gibt keinen Haltegriff rechts vom WC.

Waschbecken

BREITE der Bewegungsfläche vor dem Waschbecken: 132 cm

TIEFE der Bewegungsfläche vor dem Waschbecken: 158 cm

Höhe des Waschbeckens (Oberkante vorne): 85 cm

Das Waschbecken ist unterfahrbar in einer Höhe von 67 cm und einer Tiefe von weniger als 30 cm.

Der Spiegel ist nicht im Stehen und Sitzen einsehbar.

Dusche

Höhenunterschied zwischen der Oberkante Duschplatz/Duschwanne und dem angrenzenden Bodenbereich: 1 cm

BREITE der Bewegungsfläche in der Dusche: 143 cm

TIEFE der Bewegungsfläche in der Dusche: 152 cm

Es ist ein Duschsitz vorhanden oder kann bei Bedarf bereitgestellt werden (fest installiert, klappbar, einhängbar oder mobil und stabil).

Es sind Haltegriffe in der Dusche vorhanden.

Die Haltegriffe sind nicht waagrecht.

Höhe der Duscharmatur: 100 cm

Es ist kein Alarmauslöser (Schnur, Knopf) vorhanden.

Wege Erdgeschoss von der Lobby zu allen Räumen



Wege Erdgeschoss
von der Lobby zu
allen Räumen

©Guido Frank



Wege Erdgeschoss
von der Lobby zu
allen Räumen

©Guido Frank



Wege Erdgeschoss
von der Lobby zu
allen Räumen

©Guido Frank



Wege Erdgeschoss
von der Lobby zu
allen Räumen

©Guido Frank



Wege Erdgeschoss
von der Lobby zu
allen Räumen

©Guido Frank

Länge des Flurs/Weges/Ganges: 10 m

Mindestbreite des Flurs/Weges/Ganges: 200 cm

Vorhandene Durchgänge sind mindestens 88 cm breit.

Tür von Lobby zu Zimmern



Tür von Lobby zu
Zimmern

©Guido Frank

Lichte Breite des Durchgangs: 101 cm

Art der Tür: Einflügel

Die Tür wird mit eigenem Kraftaufwand geöffnet.

BREITE der kleineren Bewegungsfläche vor/hinter der Tür: 142 cm

TIEFE der kleineren Bewegungsfläche vor/hinter der Tür: 153 cm

Höhe der Türschwelle: 0 cm

Zimmer 14

Zimmer 14



Zimmer 14

©Guido Frank



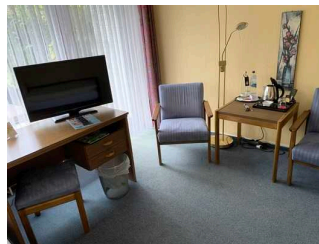
Zimmer 14

©Guido Frank



Zimmer 14

©Guido Frank



Zimmer 14

©Guido Frank

Tür zum Schlafrum

Lichte Breite des Durchgangs: 94 cm

Art der Tür: Einflügel

Die Tür wird mit eigenem Kraftaufwand geöffnet.

Die kleinere Bewegungsfläche vor/hinter der Tür ist 200 cm tief und 120 cm breit.

Höhe der Türschwelle: 0 cm

Zimmertyp: Doppelzimmer

BREITE der Bewegungsfläche vor wesentlichen, immobilen (feststehenden) Einrichtungsgegenständen (z.B. Schrank): 190 cm

TIEFE der Bewegungsfläche vor wesentlichen, immobilen (feststehenden) Einrichtungsgegenständen (z.B. Schrank): 200 cm

Breite des schmalsten Durchgangs im Schlafrum: 92 cm

BREITE der Bewegungsfläche links neben dem Bett: 0 cm

TIEFE der Bewegungsfläche links neben dem Bett: 0 cm

BREITE der Bewegungsfläche rechts neben dem Bett: 190 cm

TIEFE der Bewegungsfläche rechts neben dem Bett: 200 cm

Das Bett ist nicht auf einer Längsseite in seiner gesamten Tiefe und in einer Höhe von mind. 15 cm unterfahrbar.

Maximale Höhe des Bettes: 48 cm

Breite des Bettes: 90 cm

Anmerkungen für den Gast: Zwei Einzelbetten

Bad Zimmer 14



Bad Zimmer 14

©Guido Frank



Bad Zimmer 14

©Guido Frank



Bad Zimmer 14

©Guido Frank



Bad Zimmer 14

©Guido Frank



Bad Zimmer 14

©Guido Frank

Tür zum Badezimmer

Lichte Breite des Durchgangs: 93 cm

Art der Tür: Einflügel

Die Tür wird mit eigenem Kraftaufwand geöffnet.

Die kleinere Bewegungsfläche vor/hinter der Tür ist 180 cm tief und 103 cm breit.

Höhe der Türschwelle: 0 cm

Die Tür öffnet nach innen.

WC

Tiefe der WC-Schüssel: 71 cm

BREITE der Bewegungsfläche links neben dem WC: 21 cm

TIEFE der Bewegungsfläche links neben dem WC: 71 cm

BREITE der Bewegungsfläche rechts neben dem WC: 96 cm

TIEFE der Bewegungsfläche rechts neben dem WC: 71 cm

BREITE der Bewegungsfläche vor dem WC: 154 cm

TIEFE der Bewegungsfläche vor dem WC: 136 cm

Höhe des Toilettensitzes: 41 cm

Es gibt keinen Haltegriff links vom WC.

Es gibt keinen Haltegriff rechts vom WC.

Waschbecken

BREITE der Bewegungsfläche vor dem Waschbecken: 136 cm

TIEFE der Bewegungsfläche vor dem Waschbecken: 154 cm

Höhe des Waschbeckens (Oberkante vorne): 85 cm

Das Waschbecken ist unterfahrbar in einer Höhe von 67 cm und einer Tiefe von weniger als 30 cm.

Der Spiegel ist nicht im Stehen und Sitzen einsehbar.

Dusche

Höhenunterschied zwischen der Oberkante Duschplatz/Duschwanne und dem angrenzenden Bodenbereich: 1 cm

BREITE der Bewegungsfläche in der Dusche: 96 cm

TIEFE der Bewegungsfläche in der Dusche: 139 cm

Es ist ein Duschsitz vorhanden oder kann bei Bedarf bereitgestellt werden (fest installiert, klappbar, einhängbar oder mobil und stabil).

Es sind Haltegriffe in der Dusche vorhanden.

Die Haltegriffe sind nicht waagrecht.

Höhe der Duscharmatur: 110 cm

Es ist kein Alarmauslöser (Schnur, Knopf) vorhanden.

Wege Erdgeschoss von der Lobby zu allen Räumen



Wege Erdgeschoss
von der Lobby zu
allen Räumen

©Guido Frank



Wege Erdgeschoss
von der Lobby zu
allen Räumen

©Guido Frank



Wege Erdgeschoss
von der Lobby zu
allen Räumen

©Guido Frank



Wege Erdgeschoss
von der Lobby zu
allen Räumen

©Guido Frank



Wege Erdgeschoss
von der Lobby zu
allen Räumen

©Guido Frank

Länge des Flurs/Weges/Ganges: 10 m
Mindestbreite des Flurs/Weges/Ganges: 200 cm
Vorhandene Durchgänge sind mindestens 88 cm breit.

Tür von Lobby zu Zimmern



Tür von Lobby zu
Zimmern

©Guido Frank

Lichte Breite des Durchgangs: 101 cm
Art der Tür: Einflügel
Die Tür wird mit eigenem Kraftaufwand geöffnet.

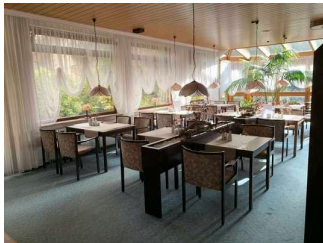
BREITE der kleineren Bewegungsfläche vor/hinter der Tür: 142 cm

TIEFE der kleineren Bewegungsfläche vor/hinter der Tür: 153 cm

Höhe der Türschwelle: 0 cm

Frühstücksraum

Frühstücksraum



Frühstücksraum

©Guido Frank



Frühstücksraum

©Guido Frank



Frühstücksraum

©Guido Frank



Frühstücksraum

©Guido Frank

Tür zum Speiseraum

Lichte Breite des Durchgangs: 84 cm

Art der Tür: Zweiflügel

Die Tür wird mit eigenem Kraftaufwand geöffnet.

BREITE der kleineren Bewegungsfläche vor/hinter der Tür: 200 cm

TIEFE der kleineren Bewegungsfläche vor/hinter der Tür: 300 cm

Höhe der Türschwelle: 0 cm

Breite des schmalsten Durchgangs im Raum: 200 cm

Es sind keine unterfahrbaren Tische vorhanden.

Wege Erdgeschoss von der Lobby zu allen Räumen



Wege Erdgeschoss
von der Lobby zu
allen Räumen

©Guido Frank



Wege Erdgeschoss
von der Lobby zu
allen Räumen

©Guido Frank



Wege Erdgeschoss
von der Lobby zu
allen Räumen

©Guido Frank



Wege Erdgeschoss
von der Lobby zu
allen Räumen

©Guido Frank



Wege Erdgeschoss
von der Lobby zu
allen Räumen

©Guido Frank

Länge des Flurs/Weges/Ganges: 10 m

Mindestbreite des Flurs/Weges/Ganges: 200 cm

Vorhandene Durchgänge sind mindestens 88 cm breit.

Zugang zur Terrasse



Zugang zur
Terrasse

©Guido Frank

Terrasse vorhanden die stufenlos zugänglich ist.

Hilfsmittel

Alarm/Hilfsmittel



Alarm/Hilfsmittel

©Guido Frank

Assistenzhunde (Begleithunde, Blindenführhunde etc.) dürfen in alle relevanten Bereiche/Räume des Betriebes/Angebotes mitgebracht werden.

Es werden Hilfsmittel angeboten.

Lesehilfen (Lesebrille, Lupen etc.), Rollator, Rollstuhl, Pflegebett,

Andere angebotene Hilfsmittel: Bereitstellung durch externen Pflegedienst

Lobby

Lobby



Lobby

©Guido Frank



Lobby

©Guido Frank

BREITE des Raums: 8 m

TIEFE des Raums: 8 m

Breite des schmalsten Durchgangs im Raum: 400 cm

Es sind Sitzgelegenheiten vorhanden.

Wege Erdgeschoss von der Lobby zu allen Räumen



Wege Erdgeschoss von der Lobby zu allen Räumen

©Guido Frank



Wege Erdgeschoss von der Lobby zu allen Räumen

©Guido Frank



Wege Erdgeschoss von der Lobby zu allen Räumen

©Guido Frank



Wege Erdgeschoss von der Lobby zu allen Räumen

©Guido Frank



Wege Erdgeschoss
von der Lobby zu
allen Räumen

©Guido Frank

Länge des Flurs/Weges/Ganges: 10 m

Mindestbreite des Flurs/Weges/Ganges: 200 cm

Vorhandene Durchgänge sind mindestens 88 cm breit.

Lesesaal

Lesesaal



Lesesaal

©Guido Frank



Lesesaal

©Guido Frank

Tür zum Raum

Lichte Breite des Durchgangs: 94 cm

Art der Tür: Einflügel

Die Tür wird mit eigenem Kraftaufwand geöffnet.

BREITE der kleineren Bewegungsfläche vor/hinter der Tür: 300 cm

TIEFE der kleineren Bewegungsfläche vor/hinter der Tür: 300 cm

Höhe der Türschwelle: 0 cm

BREITE des Raums: 4 m

TIEFE des Raums: 6 m

Breite des schmalsten Durchgangs im Raum: 200 cm

Es sind Sitzgelegenheiten vorhanden.

Wege Erdgeschoss von der Lobby zu allen Räumen



Wege Erdgeschoss
von der Lobby zu
allen Räumen

©Guido Frank



Wege Erdgeschoss
von der Lobby zu
allen Räumen

©Guido Frank



Wege Erdgeschoss
von der Lobby zu
allen Räumen

©Guido Frank



Wege Erdgeschoss
von der Lobby zu
allen Räumen

©Guido Frank



Wege Erdgeschoss
von der Lobby zu
allen Räumen

©Guido Frank

Länge des Flurs/Weges/Ganges: 10 m

Mindestbreite des Flurs/Weges/Ganges: 200 cm

Vorhandene Durchgänge sind mindestens 88 cm breit.