

Hotel-Pension Sabine

Zur Amtsheide 18
29549 Bad Bevensen

Tel: +49 5821 98200
Fax:

info@hotel-pension-sabine.de
<http://www.hotel-pension-sabine.de/>

Informationen für Menschen mit Sehbehinderung und blinde Menschen

Die Informationen zur Barrierefreiheit wurden am 22. Oktober 2019 im Rahmen des Systems "Reisen für Alle" erhoben.

Detailinformationen zu Treppen, Aufzügen / Treppenliften, Rampen, Automaten und speziellen Türen auf dem Weg zu einzelnen Bereichen finden Sie in der entsprechenden Kategorie.

Fotos zur Einrichtung



Hotel-Pension
Sabine

©Guido Frank

Parken

Parkplatz



Parkplatz

©Guido Frank



Parkplatz

©Guido Frank



Parkplatz

©Guido Frank

Es ist ein Parkplatz vorhanden.

Weg vom Parkplatz zum Eingang



Weg vom Parkplatz zum Eingang

©Guido Frank

Breite des Weges: 151 cm

Länge des Weges: 20 m

Es ist keine Gehwegbegrenzung vorhanden.

Eingang

Hoteleingang



Hoteleingang

©Guido Frank

Der Eingangsbereich ist visuell kontrastreich zur Umgebung abgesetzt.

Der Eingangsbereich ist durch einen taktil wahrnehmbaren Bodenbelagswechsel erkennbar.

Eingangstür

Art der Tür: Einflügel

Die Tür wird mit eigenem Kraftaufwand geöffnet.

Die Tür bzw. der Türrahmen ist visuell kontrastreich zur Umgebung abgesetzt.

Weg vom Parkplatz zum Eingang



Weg vom Parkplatz zum Eingang

©Guido Frank

Breite des Weges: 151 cm

Länge des Weges: 20 m

Es ist keine Gehwegbegrenzung vorhanden.

Rezeption

Tresen Rezeption



Tresen Rezeption

©Guido Frank

Die Gehbahn von der Eingangstür zum Schalter/Tresen/zur Kasse ist nicht mit visuell kontrastreichen Markierungen (z.B. Teppich) gekennzeichnet.

Die Gehbahn von der Eingangstür zum Schalter/Tresen/zur Kasse ist nicht mit taktil erfassbaren Markierungen (z.B. Bodenindikatoren) gekennzeichnet.

Büro mit Rezeption



Raum

©Guido Frank

BREITE des Raums: 3 m

TIEFE des Raums: 3 m

Es sind keine Hindernisse, z.B. in den Raum ragende Gegenstände, vorhanden.

Wege Erdgeschoss von der Lobby zu allen Räumen



Wege Erdgeschoss
von der Lobby zu
allen Räumen

©Guido Frank



Wege Erdgeschoss
von der Lobby zu
allen Räumen

©Guido Frank



Wege Erdgeschoss
von der Lobby zu
allen Räumen

©Guido Frank



Wege Erdgeschoss
von der Lobby zu
allen Räumen

©Guido Frank



Wege Erdgeschoss
von der Lobby zu
allen Räumen

©Guido Frank

Länge des Flurs/Weges/Ganges: 10 m

Es sind keine Hindernisse, z.B. in den Weg ragende Gegenstände, vorhanden.

Tür zur Rezeption

Art der Tür: Einflügel

Die Tür wird mit eigenem Kraftaufwand geöffnet.

Die Tür bzw. der Türrahmen ist visuell kontrastreich zur Umgebung abgesetzt.

Zimmer 12

Zimmer 12



Zimmer 12

©Guido Frank



Zimmer 12

©Guido Frank



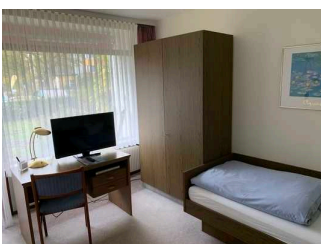
Zimmer 12

©Guido Frank



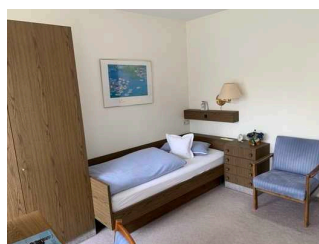
Zimmer 12

©Guido Frank



Zimmer 12

©Guido Frank



Zimmer 12

©Guido Frank

Tür zum Schlafräum

Art der Tür: Einflügel

Die Tür wird mit eigenem Kraftaufwand geöffnet.

Die Tür bzw. der Türrahmen ist visuell kontrastreich zur Umgebung abgesetzt.

Zimmertyp: Einzelzimmer

Es sind keine Hindernisse, z.B. in den Raum ragende Gegenstände, vorhanden.

Bad Zimmer 12



Bad Zimmer 12

©Guido Frank



Bad Zimmer 12

©Guido Frank



Bad Zimmer 12

©Guido Frank



Bad Zimmer 12

©Guido Frank



Bad Zimmer 12

©Guido Frank

Tür zum Badezimmer

Art der Tür: Einflügel

Die Tür wird mit eigenem Kraftaufwand geöffnet.

Die Tür bzw. der Türrahmen ist visuell kontrastreich zur Umgebung abgesetzt.

Wege Erdgeschoss von der Lobby zu allen Räumen



Wege Erdgeschoss
von der Lobby zu
allen Räumen

©Guido Frank



Wege Erdgeschoss
von der Lobby zu
allen Räumen

©Guido Frank



Wege Erdgeschoss
von der Lobby zu
allen Räumen

©Guido Frank



Wege Erdgeschoss
von der Lobby zu
allen Räumen

©Guido Frank



Wege Erdgeschoss
von der Lobby zu
allen Räumen

©Guido Frank

Länge des Flurs/Weges/Ganges: 10 m

Es sind keine Hindernisse, z.B. in den Weg ragende Gegenstände, vorhanden.

Tür von Lobby zu Zimmern



Tür von Lobby zu
Zimmern

©Guido Frank

Art der Tür: Einflügel

Die Tür wird mit eigenem Kraftaufwand geöffnet.

Die Tür bzw. der Türrahmen ist visuell kontrastreich zur Umgebung abgesetzt.

Zimmer 14

Zimmer 14



Zimmer 14

©Guido Frank



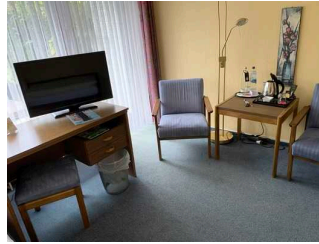
Zimmer 14

©Guido Frank



Zimmer 14

©Guido Frank



Zimmer 14

©Guido Frank

Tür zum Schlafräum

Art der Tür: Einflügel

Die Tür wird mit eigenem Kraftaufwand geöffnet.

Die Tür bzw. der Türrahmen ist visuell kontrastreich zur Umgebung abgesetzt.

Zimmertyp: Doppelzimmer

Es sind keine Hindernisse, z.B. in den Raum ragende Gegenstände, vorhanden.

Anmerkungen für den Gast: Zwei Einzelbetten

Bad Zimmer 14



Bad Zimmer 14

©Guido Frank



Bad Zimmer 14

©Guido Frank



Bad Zimmer 14

©Guido Frank



Bad Zimmer 14

©Guido Frank



Bad Zimmer 14

©Guido Frank

Tür zum Badezimmer

Art der Tür: Einflügel

Die Tür wird mit eigenem Kraftaufwand geöffnet.

Die Tür bzw. der Türrahmen ist visuell kontrastreich zur Umgebung abgesetzt.

Wege Erdgeschoss von der Lobby zu allen Räumen



Wege Erdgeschoss von der Lobby zu allen Räumen

©Guido Frank



Wege Erdgeschoss von der Lobby zu allen Räumen

©Guido Frank



Wege Erdgeschoss von der Lobby zu allen Räumen

©Guido Frank



Wege Erdgeschoss von der Lobby zu allen Räumen

©Guido Frank



Wege Erdgeschoss von der Lobby zu allen Räumen

©Guido Frank

Länge des Flurs/Weges/Ganges: 10 m

Es sind keine Hindernisse, z.B. in den Weg ragende Gegenstände, vorhanden.

Tür von Lobby zu Zimmern



Tür von Lobby zu Zimmern

©Guido Frank

Art der Tür: Einflügel

Die Tür wird mit eigenem Kraftaufwand geöffnet.

Die Tür bzw. der Türrahmen ist visuell kontrastreich zur Umgebung abgesetzt.

Frühstücksraum

Frühstücksraum



Frühstücksraum

©Guido Frank



Frühstücksraum

©Guido Frank



Frühstücksraum

©Guido Frank



Frühstücksraum

©Guido Frank

Tür zum Speiseraum

Art der Tür: Zweiflügel

Die Tür wird mit eigenem Kraftaufwand geöffnet.

Die Tür bzw. der Türrahmen ist visuell kontrastreich zur Umgebung abgesetzt.

Es sind keine Hindernisse, z.B. in den Raum ragende Gegenstände, vorhanden.

Wege Erdgeschoss von der Lobby zu allen Räumen



Wege Erdgeschoss
von der Lobby zu
allen Räumen

©Guido Frank



Wege Erdgeschoss
von der Lobby zu
allen Räumen

©Guido Frank



Wege Erdgeschoss
von der Lobby zu
allen Räumen

©Guido Frank



Wege Erdgeschoss
von der Lobby zu
allen Räumen

©Guido Frank



Wege Erdgeschoss
von der Lobby zu
allen Räumen

©Guido Frank

Länge des Flurs/Weges/Ganges: 10 m

Es sind keine Hindernisse, z.B. in den Weg ragende Gegenstände, vorhanden.

Zugang zur Terrasse



Zugang zur
Terrasse

©Guido Frank

Terrasse vorhanden die stufenlos zugänglich ist.

Hilfsmittel

Alarm/Hilfsmittel



Alarm/Hilfsmittel

©Guido Frank

Assistenzhunde (Begleithunde, Blindenführhunde etc.) dürfen in alle relevanten Bereiche/Räume des Betriebes/Angebotes mitgebracht werden.

Es werden Hilfsmittel angeboten.

Lesehilfen (Lesebrille, Lupen etc.), Rollator, Rollstuhl, Pflegebett,

Andere angebotene Hilfsmittel: Bereitstellung durch externen Pflegedienst

Bedienelemente / Leitsystem

Mantelbogen visuell taktile Gestaltung

Die Bedienelemente (z.B. Türgriffe, Lichtschalter, Notruftaster) sind im gesamten Gebäude/Objekt taktil erfassbar.

Die Bedienelemente (z.B. Türgriffe, Lichtschalter, Notruftaster) sind im gesamten Gebäude/Objekt visuell kontrastreich gestaltet.

Die Gehbahnen in Fluren/Wegen/Gängen sind überwiegend visuell kontrastreich zur Umgebung abgesetzt.

Die Gehbahnen in Fluren/Wegen/Gängen sind selten/vereinzelt mit taktil erfassbaren Markierungen gekennzeichnet oder die Wände oder andere bauliche Elemente können selten/vereinzelt zur Orientierung genutzt werden.

Alle erhobenen und für den Gast nutzbaren Bereiche (Eingangsbereich, Kasse/Tresen, Schlafräume, Flure, Gänge) sind gut, d.h. hell und blendfrei, ausgeleuchtet.

Die Beschilderung ist in gut lesbarer Schrift gestaltet.

Es besteht zwischen Schrift/Piktogramm und Hintergrund kein guter visueller Kontrast.

Es sind Informationen vorhanden, die der Orientierung dienen und aus Wörtern bestehen.

Informationen zur Orientierung sind in Schriftform verfügbar.

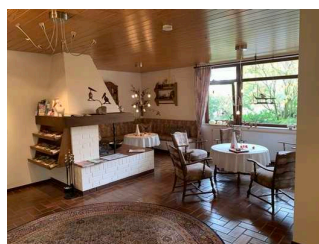
Lobby

Lobby



Lobby

©Guido Frank



Lobby

©Guido Frank

BREITE des Raums: 8 m

TIEFE des Raums: 8 m

Es sind keine Hindernisse, z.B. in den Raum ragende Gegenstände, vorhanden.

Wege Erdgeschoss von der Lobby zu allen Räumen



Wege Erdgeschoss
von der Lobby zu
allen Räumen

©Guido Frank



Wege Erdgeschoss
von der Lobby zu
allen Räumen

©Guido Frank



Wege Erdgeschoss
von der Lobby zu
allen Räumen

©Guido Frank



Wege Erdgeschoss
von der Lobby zu
allen Räumen

©Guido Frank



Wege Erdgeschoss
von der Lobby zu
allen Räumen

©Guido Frank

Länge des Flurs/Weges/Ganges: 10 m

Es sind keine Hindernisse, z.B. in den Weg ragende Gegenstände, vorhanden.

Lesesaal

Lesesaal



Lesesaal

©Guido Frank



Lesesaal

©Guido Frank

Tür zum Raum

Art der Tür: Einflügel

Die Tür wird mit eigenem Kraftaufwand geöffnet.

Die Tür bzw. der Türrahmen ist visuell kontrastreich zur Umgebung abgesetzt.

BREITE des Raums: 4 m

TIEFE des Raums: 6 m

Es sind keine Hindernisse, z.B. in den Raum ragende Gegenstände, vorhanden.

Wege Erdgeschoss von der Lobby zu allen Räumen



Wege Erdgeschoss
von der Lobby zu
allen Räumen

©Guido Frank



Wege Erdgeschoss
von der Lobby zu
allen Räumen

©Guido Frank



Wege Erdgeschoss
von der Lobby zu
allen Räumen

©Guido Frank



Wege Erdgeschoss
von der Lobby zu
allen Räumen

©Guido Frank



Wege Erdgeschoss
von der Lobby zu
allen Räumen

©Guido Frank

Länge des Flurs/Weges/Ganges: 10 m

Es sind keine Hindernisse, z.B. in den Weg ragende Gegenstände, vorhanden.