

PA-1221-2016 Hotel Park Soltau Detailinformation

Winsener Straße 111
29614 Soltau

Tel: 05191 605-0
Fax: 05191 605-185

info@hotel-park.soltau.de
www.hotel-park-soltau.de

Informationen für Menschen mit Gehbehinderung und Rollstuhlfahrer

Die Informationen zur Barrierefreiheit wurden am 14. Juli 2016 im Rahmen des Systems "Reisen für Alle" erhoben und sind geprüft.

Detailinformationen zu Treppen, Aufzügen / Treppenliften, Rampen, Automaten und speziellen Türen auf dem Weg zu einzelnen Bereichen finden Sie in der entsprechenden Kategorie.

Fotos zur Einrichtung



Zimmer 404 im
Hotel Park Soltau

Teilbereiche (für Angebotsbogen) (Version 2.0)

Parken

Zugehörige Modulbögen: [gekennzeichnete Parkplätze Haupteingang](#), [Weg von den gekennzeichneten Parkplätzen zum Haupteingang](#)

ÖPNV Haltestelle

Zugehörige Modulbögen: [Bushaltestelle gegenüber der Hoteleinfahrt](#), [Weg Bushaltestelle zum Hoteleingang](#)

Hoteleingang

Zugehörige Modulbögen: [Haupteingang Hotel Park Soltau](#), [Weg vom Haupteingang zur Rezeption](#), [Tür 2 Haupteingang](#)

Rezeption

Zugehörige Modulbögen: [Rezeption Hotel Park Soltau](#), [Weg von der Rezeption zum Fahrstuhl](#), [Hotelbeschilderung](#)

Öffentliches WC für Menschen mit Behinderung im Eingangsbereich

Zugehörige Modulbögen: [Öffentliches gekennzeichnetes WC im Eingangsbereich EG](#), [Weg von der Rezeption zum Behinderten WC](#)

Zimmer 404

Zugehörige Modulbögen: [Zimmer 404 im EG](#), [Bad in Zimmer 404 im EG](#), [Weg von der Rezeption zum Zimmer 404 im EG](#), [Tür 1 auf dem Weg Rezeption zu Zimmer 404](#), [Tür 2 auf dem Weg Rezeption zu Zimmer 404](#), [Tür 3 auf dem Weg Rezeption zu Zimmer 404](#), [Tür 4 auf dem Weg Rezeption zu Zimmer 404](#)

Tagungsraum Dortmund

Zugehörige Modulbögen: [Tagungsraum Dortmund im EG](#), [Weg von Zimmer 404 zum Tagungsraum Dortmund](#), [Tür auf dem Weg von Zimmer 404 zum Tagungsraum Dortmund](#)

Böhmesaal

Zugehörige Modulbögen: [Böhmesaal](#), [Weg von Zimmer 404 zum Böhmesaal](#), [Tür auf dem Weg von Zimmer 404 zum Böhmesaal](#)

Restaurant

Zugehörige Modulbögen: [Restaurant](#), [Weg von Zimmer 404 zum Restaurant](#), [Tür 3+4 auf dem Weg vom Zimmer 404 zur Rezeption](#)

Wellnessbereich

Zugehörige Modulbögen: [Dusche in der Umkleide Damen im Wellnessbereich](#), [Umkleideraum Damen im Wellnessbereich](#), [Weg von Zimmer 404 zum Wellnessbereich](#), [Tür zum Wellnessbereich](#)

Schwimmbad

Zugehörige Modulbögen: [Schwimmbad](#), [Stufen im Schwimmbad](#), [Weg vom Schwimmbad zu dem Saunabereich](#), [Tür zum Schwimmbad](#), [Türen auf dem Weg vom Schwimmbad in den Saunabereich](#)

Finnische Sauna

Zugehörige Modulbögen: [Dusche im Saunabereich](#), [Finnische Sauna](#)

Biosauna

Zugehörige Modulbögen: [Ruheraum im Saunabereich](#), [Ätherische Biosauna](#)

Bar im UG

Zugehörige Modulbögen: [Bar "Jan Kimm Deck" im UG](#), [Fahrstuhl EG ins UG zur Bar](#), [Weg von der Rezeption zur Wendeltreppe ins UG zur Bar](#)

Technische Hilfsmittel

Zugehörige Modulbögen: [Technische Hilfsmittel im Hotel Park Soltau](#)

Service für Allergiker

Zugehörige Modulbögen: [Allergien und Nahrungsmittelunverträglichkeiten](#)

Öffentliches WC für Menschen mit Behinderung im Restaurant EG

Zugehörige Modulbögen: [Öffentliches WC für Menschen mit Behinderung im Restaurant EG](#),
[Weg von der Rezeption zum Behinderten WC](#)

gekennzeichnete Parkplätze Haupteingang



gekennzeichnete
Parkplätze
Haupteingang



2 gekennzeichnete
Parkplätze
Haupteingang



Gekennzeichneter
Parkplatz

Es ist ein Parkplatz vorhanden.

Es gibt 2 Stellplatz/-plätze für Menschen mit Behinderung.

Der Stellplatz / die Stellplätze für Menschen mit Behinderung ist / sind gekennzeichnet.

Stellplatzbreite: 287 cm.

Stellplatzlänge: 500 cm.

Der Weg ist von der Oberflächenbeschaffenheit her erschütterungsarm und leicht begeh- und befahrbar (z.B. Asphalt, engfugige Platten, etc.).

Entfernung des Stellplatzes für Menschen mit Behinderung zum Eingangsbereich: 10 m.

Bushaltestelle gegenüber der Hoteleinfahrt



Bushaltestelle beim
Hotel



Bushaltestelle beim
Hotel

Entfernung der Haltestelle für Menschen mit Behinderung zum Eingangsbereich: 120 m.

Breite der Bewegungsfläche entlang des Bahn-/Bussteigs/Schiffsanlegers: 220 cm.

Es sind keine Sitzgelegenheiten vorhanden.

Angebote Hilfmittel zum Ein- und Ausstieg: keine Infos .

Schriftliche Haltestelleninformationen sind vorhanden.

Haupteingang Hotel Park Soltau



Tür Haupteingang
Hotel



Tür Haupteingang
Hotel

Eingangstür

Tür 1 Hoteleingang

Die Tür ist keine Karussell- oder Rotationstür.

Lichte Breite des Durchgangs: 194 cm

Art der Tür / des Durchgangs: Zweiflügel

Die Tür wird mit eigenem Kraftaufwand geöffnet. Die Tür wird durch eine Servicekraft geöffnet.

Kleinere Bewegungsfläche vor/hinter der Tür - Breite: 227 cm.

Kleinere Bewegungsfläche vor/hinter der Tür - Tiefe: 163 cm.

Höhe der Türschwelle: 2,5 cm.

Rezeption Hotel Park Soltau



Rezeption



Sitzgelegenheit bei
der Rezeption

Bewegungsfläche vor dem Schalter/Tresen/der Kasse - Breite: 500 cm.

Bewegungsfläche vor dem Schalter/Tresen/der Kasse - Tiefe: 370 cm.

Der Schalter/Tresen/die Kasse ist an der höchsten Stelle 117 cm hoch.

Der Schalter/Tresen/die Kasse ist an der niedrigsten Stelle 117 cm hoch.

Es ist ein andere, gleichwertige Kommunikationsmöglichkeit im Sitzen vorhanden.

Restaurant



Restaurant



Restaurant

Tür (Version 2.0.) 9

Schmalste Durchgangsbreite im Raum: 213 cm.

Es sind unterfahrbare Tische (Maximalhöhe 80 cm, Unterfahrbarkeit in einer Höhe von 67 cm und einer Tiefe von 30 cm) vorhanden.

Anzahl: 32 Tisch/Tische.

Anmerkungen für den Gast: großer, heller Raum mit großen Glasfronten

Zimmer 404 im EG



Einzelzimmer 404



Zimmer 404



Tür zu Zimmer 404
im EG

Tür zum Schlafräum

Tür Zimmer 404

Die Tür ist keine Karussell- oder Rotationstür.

Lichte Breite des Durchgangs: 91 cm

Art der Tür / des Durchgangs: Einflügel

Die Tür wird mit eigenem Kraftaufwand geöffnet.

Kleinere Bewegungsfläche vor/hinter der Tür - Breite: 130 cm.

Kleinere Bewegungsfläche vor/hinter der Tür - Tiefe: 500 cm.

Höhe der Türschwelle: 0 cm.

Zimmertyp: Einzelzimmer

Bewegungsfläche vor wesentlichen, immobilen (feststehenden) Einrichtungsgegenständen (z.B. Schrank) - Breite: 130 cm.

Bewegungsfläche vor wesentlichen, immobilen (feststehenden) Einrichtungsgegenständen (z.B. Schrank) - Tiefe: 500 cm.

Schmalster Durchgang im Schlafräum: 130 cm.

Bewegungsfläche links neben dem Bett - Breite: 83 cm.

Bewegungsfläche links neben dem Bett - Tiefe: 256 cm.

Bewegungsfläche rechts neben dem Bett - Breite: 0 cm.

Bewegungsfläche rechts neben dem Bett - Tiefe: 0 cm.

Das Bett ist nicht auf einer Längsseite in seiner gesamten Tiefe und in einer Höhe von mind. 15 cm unterfahrbar.

Maximale Höhe der Matratze: 45 cm.

Breite des Bettes: 96 cm.

Sanitärraum (Version 2.0.)

Bad in Zimmer 404 im EG



Bad Zimmer 404



Tür zu Bad Zimmer 404

Tür zum Sanitärraum

Tür zum Bad in Zimmer 404

Die Tür ist keine Karussell- oder Rotationstür.

Lichte Breite des Durchgangs: 93 cm

Art der Tür / des Durchgangs: Einflügel

Die Tür wird mit eigenem Kraftaufwand geöffnet.

Kleinere Bewegungsfläche vor/hinter der Tür - Breite: 135 cm.

Kleinere Bewegungsfläche vor/hinter der Tür - Tiefe: 140 cm.

Höhe der Türschwelle: 0 cm.

Die Tür öffnet nach innen.

WC

Tiefe der WC-Schüssel: 53 cm.

Bewegungsfläche links neben dem WC - Breite: 23 cm.

Bewegungsfläche links neben dem WC - Tiefe: 53 cm.

Bewegungsfläche rechts neben dem WC - Breite: 84 cm.

Bewegungsfläche rechts neben dem WC - Tiefe: 53 cm.

Bewegungsfläche vor dem WC - Breite: 135 cm.

Bewegungsfläche vor dem WC - Tiefe: 140 cm.

Höhe des Toilettensitzes: 43 cm.

Es sind Haltegriffe linksseitig am WC vorhanden.

Höhe des linken Haltegriffes: 81 cm.

Länge des linken Haltegriffes: 30 cm.

Der Haltegriff links vom WC ist nicht hochklappbar.

Es sind Haltegriffe rechtsseitig am WC vorhanden.

Höhe des rechten Haltegriffes: 83 cm.

Länge des rechten Haltegriffes: 60 cm.

Der Haltegriff rechts vom WC ist hochklappbar.

Der Abstand zwischen linken und rechtem Haltegriff beträgt: 64 cm.

Waschbecken

Bewegungsfläche vor dem Waschbecken - Breite: 147 cm.

Bewegungsfläche vor dem Waschbecken - Tiefe: 123 cm.

Höhe des Waschbeckens (Oberkante vorne): 86 cm.

Das Waschbecken ist unterfahrbar in einer Höhe von 67 cm und einer Tiefe von 30 cm oder mehr.

Der Spiegel ist im Stehen und Sitzen einsehbar.

Dusche

Höhe der Oberkante Duschwanne zum angrenzenden Bodenbereich: 0 cm.

Bewegungsfläche in der Dusche - Breite: 125 cm.

Bewegungsfläche in der Dusche - Tiefe: 115 cm.

Es ist ein Duschsitz vorhanden oder kann bei Bedarf bereitgestellt werden (fest installiert, klappbar, einhängbar oder mobil und stabil).

Es sind Haltegriffe in der Dusche vorhanden.

Die Haltegriffe sind waagrecht.

Höhe der waagerechten Haltegriffe: 90 cm.

Höhe der Duscharmatur: 120 cm.

Haltegriff und Duscharmatur sind übereinander angebracht.

Es ist kein Alarmauslöser (Schnur, Knopf) vorhanden.

Dusche in der Umkleide Damen im Wellnessbereich



Dusche in der
Umkleide Damen im
Wellnessbereich

Tür (Version 2.0.) 10

Dusche

Höhe der Oberkante Duschwanne zum angrenzenden Bodenbereich: 0 cm.

Bewegungsfläche in der Dusche - Breite: 82 cm.

Bewegungsfläche in der Dusche - Tiefe: 100 cm.

Es ist kein Duschsitz vorhanden oder bei Bedarf bereitstellbar.

Es sind keine Haltegriffe in der Dusche vorhanden.

Höhe der Duscharmatur: 115 cm.

Haltegriff und Duscharmatur sind nicht übereinander angebracht.

Es ist kein Alarmauslöser (Schnur, Knopf) vorhanden.

Dusche im Saunabereich



Dusche
Saunabereich

Tür (Version 2.0.) 12

Dusche

Höhe der Oberkante Duschwanne zum angrenzenden Bodenbereich: 0 cm.

Bewegungsfläche in der Dusche - Breite: 190 cm.

Bewegungsfläche in der Dusche - Tiefe: 290 cm.

Es ist kein Duschsitz vorhanden oder bei Bedarf bereitstellbar.

Es sind keine Haltegriffe in der Dusche vorhanden.

Höhe der Duscharmatur: 122 cm.

Haltegriff und Duscharmatur sind nicht übereinander angebracht.

Es ist kein Alarmauslöser (Schnur, Knopf) vorhanden.

Raum (Version 2.0.)

Tagungsraum Dortmund im EG



Tagungsraum
Dortmund



Tür Tagungsraum
Dortmund



Tür Tagungsraum
Dortmund

Tür

Tür zum Tagungsraum Dortmund im EG

Die Tür ist keine Karussell- oder Rotationstür.

Lichte Breite des Durchgangs: 80 cm

Art der Tür / des Durchgangs: Einflügel

Die Tür wird mit eigenem Kraftaufwand geöffnet.

Kleinere Bewegungsfläche vor/hinter der Tür - Breite: 180 cm.

Kleinere Bewegungsfläche vor/hinter der Tür - Tiefe: 295 cm.

Höhe der Türschwelle: 0 cm.

Größe des Raumes - Breite: 8 m.

Größe des Raumes - Tiefe: 8 m.

Schmalste Durchgangsbreite des Raumes: 800 cm.

Es sind Sitzgelegenheiten vorhanden.

Böhmesaal



Tür Böhmesaal



Böhmesaal

Tür

Tür zum Böhmesaal

Die Tür ist keine Karussell- oder Rotationstür.

Lichte Breite des Durchgangs: 212 cm

Art der Tür / des Durchgangs: Zweiflügel

Die Tür wird mit eigenem Kraftaufwand geöffnet.

Kleinere Bewegungsfläche vor/hinter der Tür - Breite: 405 cm.

Kleinere Bewegungsfläche vor/hinter der Tür - Tiefe: 800 cm.

Höhe der Türschwelle: 0 cm.

Größe des Raumes - Breite: 20 m.

Größe des Raumes - Tiefe: 21 m.

Schmalste Durchgangsbreite des Raumes: 2000 cm.

Es sind Sitzgelegenheiten vorhanden.

Ruheraum im Saunabereich



Glastür zum
Ruheraum im
Saunabereich



Ruheraum im
Saunabereich

Tür

Tür zum Ruheraum im Saunabereich

Die Tür ist keine Karussell- oder Rotationstür.

Lichte Breite des Durchgangs: 92 cm

Art der Tür / des Durchgangs: Einflügel

Die Tür wird mit eigenem Kraftaufwand geöffnet.

Kleinere Bewegungsfläche vor/hinter der Tür - Breite: 198 cm.

Kleinere Bewegungsfläche vor/hinter der Tür - Tiefe: 220 cm.

Höhe der Türschwelle: 0 cm.

Größe des Raumes - Breite: 3,60 m.

Größe des Raumes - Tiefe: 3,60 m.

Schmalste Durchgangsbreite des Raumes: 360 cm.

Es sind Sitzgelegenheiten vorhanden.

Bar "Jan Kimm Deck" im UG



Tür zur Bar im UG



Blick zur Treppe,
die in die Bar führt
vom EG



Bar mit
Tresenbereich



Bar



Bar

Tür

Tür zur Bar

Die Tür ist keine Karussell- oder Rotationstür.

Lichte Breite des Durchgangs: 106 cm

Art der Tür / des Durchgangs: Einflügel

Die Tür wird mit eigenem Kraftaufwand geöffnet.

Kleinere Bewegungsfläche vor/hinter der Tür - Breite: 183 cm.

Kleinere Bewegungsfläche vor/hinter der Tür - Tiefe: 230 cm.

Höhe der Türschwelle: 0 cm.

Größe des Raumes - Breite: 20 m.

Größe des Raumes - Tiefe: 20 m.

Schmalste Durchgangsbreite des Raumes: 86 cm.

Es sind Sitzgelegenheiten vorhanden.

Schwimmbad

Schwimmbad

Das Becken befindet sich im Innenbereich.

Zum Einstieg in das Becken gibt es eine Leiter mit Handlauf.

Umkleidebereich vorhanden: [Umkleideraum Damen im Wellnessbereich](#)

Sauna (Version 2.0.)

Finnische Sauna

Tür

Tür zur Finnischen Sauna

Die Tür ist keine Karussell- oder Rotationstür.

Lichte Breite des Durchgangs: 57 cm

Art der Tür / des Durchgangs: Einflügel

Die Tür wird mit eigenem Kraftaufwand geöffnet.

Kleinere Bewegungsfläche vor/hinter der Tür - Breite: 129 cm.

Kleinere Bewegungsfläche vor/hinter der Tür - Tiefe: 153 cm.

Höhe der Türschwelle: 0 cm.

Bewegungsfläche vor der unteren Sitzbank - Breite: 129 cm.

Bewegungsfläche vor der unteren Sitzbank - Tiefe: 153 cm.

Es sind keine Haltegriffe vorhanden.

Es sind Kleiderhaken in der Nähe der Saunatür vorhanden.

Höhe der Kleiderhaken: 160 cm.

Ätherische Biosauna

Tür

Tür zur Biosauna

Die Tür ist keine Karussell- oder Rotationstür.

Lichte Breite des Durchgangs: 57 cm

Art der Tür / des Durchgangs: Einflügel

Die Tür wird mit eigenem Kraftaufwand geöffnet.

Kleinere Bewegungsfläche vor/hinter der Tür - Breite: 70 cm.

Kleinere Bewegungsfläche vor/hinter der Tür - Tiefe: 119 cm.

Höhe der Türschwelle: 0 cm.

Bewegungsfläche vor der unteren Sitzbank - Breite: 105 cm.

Bewegungsfläche vor der unteren Sitzbank - Tiefe: 140 cm.

Es sind keine Haltegriffe vorhanden.

Es sind Kleiderhaken in der Nähe der Saunatür vorhanden.

Höhe der Kleiderhaken: 160 cm.

Öffentliches WC (Version 2.0)

Öffentliches gekennzeichnetes WC im Eingangsbereich EG



gekennzeichnetes
WC im EG



Tür
gekennzeichnetes
WC im EG



Tür
gekennzeichnetes
WC im EG

Tür zum gekennzeichneten WC im EG

Die Tür ist keine Karussell- oder Rotationstür.

Lichte Breite des Durchgangs: 93 cm

Art der Tür / des Durchgangs: Einflügel

Die Tür wird mit eigenem Kraftaufwand geöffnet.

Kleinere Bewegungsfläche vor/hinter der Tür - Breite: 118 cm.

Kleinere Bewegungsfläche vor/hinter der Tür - Tiefe: 127 cm.

Höhe der Türschwelle: 0 cm.

Die Tür öffnet nach außen.

Die WC-Tür ist ohne Schlüssel zu öffnen.

WC

Es ist ein Unisex WC (Damen/Herren).

Es ist ein WC für Menschen mit Behinderung vorhanden.

Tiefe der WC-Schüssel: 54 cm.

Die Bewegungsfläche links vom WC ist 31 cm breit.

Die Bewegungsfläche links vom WC ist 54 cm tief.

Die Bewegungsfläche rechts vom WC ist 91 cm breit.

Die Bewegungsfläche rechts vom WC ist 54 cm tief.

Die Bewegungsfläche vor dem WC ist 127 cm breit.

Die Bewegungsfläche vor dem WC ist 178 cm tief.

Der Toilettensitz ist 45 cm hoch. (ohne Deckel gemessen)

Es gibt links vom WC keine Haltegriffe.

Es gibt rechts vom WC Haltegriffe.

Höhe des rechten Haltegriffs: 86 cm

Länge des rechten Haltegriffs: 60 cm

Der rechte Haltegriff ist hochklappbar.

Waschbecken

Die Bewegungsfläche vor dem Waschbecken ist 127 cm breit.

Die Bewegungsfläche vor dem Waschbecken ist 178 cm tief.

Höhe des Waschbeckens: 85 cm

Das Waschbecken ist unterfahrbar in einer Höhe von 67 cm und einer Tiefe von weniger als 30 cm.

Der Spiegel über dem Waschbecken ist im Stehen und Sitzen einsehbar.

Öffentliches WC für Menschen mit Behinderung im Restaurant EG



Tür
gekennzeichnetes
WC Restaurant



gekennzeichnetes
WC Restaurant

Tür zum gekennzeichneten WC im Restaurant

Die Tür ist keine Karussell- oder Rotationstür.

Lichte Breite des Durchgangs: 93 cm

Art der Tür / des Durchgangs: Einflügel

Die Tür wird mit eigenem Kraftaufwand geöffnet.

Kleinere Bewegungsfläche vor/hinter der Tür - Breite: 140 cm.

Kleinere Bewegungsfläche vor/hinter der Tür - Tiefe: 204 cm.

Höhe der Türschwelle: 0 cm.

Die Tür öffnet nach innen.

Die WC-Tür ist ohne Schlüssel zu öffnen.

WC

Es ist ein Unisex WC (Damen/Herren).

Es ist ein WC für Menschen mit Behinderung vorhanden.

Tiefe der WC-Schüssel: 54 cm.

Die Bewegungsfläche links vom WC ist 128 cm breit.

Die Bewegungsfläche links vom WC ist 54 cm tief.

Die Bewegungsfläche rechts vom WC ist 15 cm breit.

Die Bewegungsfläche rechts vom WC ist 54 cm tief.

Die Bewegungsfläche vor dem WC ist 140 cm breit.

Die Bewegungsfläche vor dem WC ist 204 cm tief.

Der Toilettensitz ist 50 cm hoch. (ohne Deckel gemessen)

Es gibt links vom WC Haltegriffe.

Höhe des linken Haltegriffs: 90 cm

Länge des linken Haltegriffs: 60 cm

Der linke Haltegriff ist hochklappbar.

Es gibt rechts vom WC Haltegriffe.

Höhe des rechten Haltegriffs: 90 cm

Länge des rechten Haltegriffs: 60 cm

Der rechte Haltegriff ist nicht hochklappbar.

Abstand zwischen den Haltegriffen: 70 cm

Waschbecken

Die Bewegungsfläche vor dem Waschbecken ist 140 cm breit.

Die Bewegungsfläche vor dem Waschbecken ist 204 cm tief.

Höhe des Waschbeckens: 83 cm

Das Waschbecken ist unterfahrbar in einer Höhe von 67 cm und einer Tiefe von weniger als 30 cm.

Der Spiegel über dem Waschbecken ist im Stehen und Sitzen einsehbar.

Umkleideraum Damen im Wellnessbereich



Tür zur Umkleide
Damen im
Wellnessbereich



Umkleide Damen im
Wellnessbereich

Tür

Tür zur Umkleidekabine zum Wellnessbereich

Die Tür ist keine Karussell- oder Rotationstür.

Lichte Breite des Durchgangs: 92 cm

Art der Tür / des Durchgangs: Einflügel

Die Tür wird mit eigenem Kraftaufwand geöffnet.

Kleinere Bewegungsfläche vor/hinter der Tür - Breite: 200 cm.

Kleinere Bewegungsfläche vor/hinter der Tür - Tiefe: 330 cm.

Höhe der Türschwelle: 0 cm.

Schmalste Durchgangsbreite der Umkleide: 220 cm

Breite der Bewegungsfläche in der Umkleide: 220 cm

Tiefe der Bewegungsfläche in der Umkleide: 330 cm

Es ist ein Sitz vorhanden oder kann bei Bedarf gestellt werden.

Umkleideraum Herren ist identisch mit dem der Damen

Technische Hilfsmittel im Hotel Park Soltau

Assistenzhunde (Begleithunde, Blindenführhunde etc.) dürfen in alle relevanten Bereiche/Räume des Betriebes/Angebotes mitgebracht werden.

Es werden Hilfsmittel angeboten.

Lesehilfen (Lesebrille, Lupen etc.)

Weg außen (Version 2.0)

Weg von den gekennzeichneten Parkplätzen zum Haupteingang



Weg vor dem
Hoteleingang



Sitzgelegenheit am
Eingang



Weg von den
gekennzeichneten
Parkplätzen zum
Eingang

Breite des Weges: 250 cm

Länge des Weges: 10 m

Der Weg ist von der Oberflächenbeschaffenheit her nicht erschütterungsarm und leicht begeh- und befahrbar (z.B. Asphalt, engfugige Platten, etc.).

Die lichte Breite des Weges ist durch Ausstattungsgegenstände eingeschränkt.

Die lichte Breite des Weges beträgt trotz vorhandener Ausstattungsgegenstände mindestens: 250 cm

Maximale Längsneigung des Weges: 2,7 %

Maximale Längsneigung über eine Strecke von 5 m.

Weg Bushaltestelle zum Hoteleingang



Weg Bushaltestelle
Hoteleingang



Weg Bushaltestelle
Hoteleingang

Breite des Weges: 360 cm

Länge des Weges: 120 m

Der Weg ist von der Oberflächenbeschaffenheit her nicht erschütterungsarm und leicht begeh- und befahrbar (z.B. Asphalt, engfugige Platten, etc.).

Maximale Längsneigung des Weges: 5 %

Maximale Längsneigung über eine Strecke von 8 m.

Schwelle/Stufe/Treppe (Version 2.0)

Stufen im Schwimmbad

Vorhandene Schwellen/Stufen: 3

Höhe der Schwelle/Stufe: 15 cm

Die Treppe hat keine geraden Läufe.

Die Treppe hat keinen Handlauf.

Wendeltreppe im Foyer zur Bar im UG

Vorhandene Schwellen/Stufen: 17

Höhe der Schwelle/Stufe: 18 cm

Die Treppe hat keine geraden Läufe.

Die Treppe hat beidseitige Handläufe.

Fahrstuhl EG ins UG zur Bar



Fahrstuhl

Breite der Bewegungsfläche vor der Einstieg: 150 cm

Tiefe der Bewegungsfläche vor der Einstieg: 600 cm

Lichte Durchgangsbreite der Aufzugtür: 89 cm

Kabinengröße innen - Breite: 95 cm

Kabinengröße innen - Tiefe: 129 cm

Breite der Bewegungsfläche beim Ausstieg: 240 cm

Tiefe der Bewegungsfläche beim Ausstieg: 550 cm

Die Bedienelemente sind nicht auf einem horizontalen Bedientableau angeordnet.

Die Bedienelemente / Befehlsgeber sind wie folgt angeordnet:

Höchste Stelle der Befehlsgeber: 117 cm

Tiefste Stelle der Befehlsgeber: 99 cm

Der waagerechte Abstand von der Ecke des Fahrkorbs bis zum ersten Befehlsgeber (mittig) ist: 61 cm

Flur/Weg/Gang innen (Version 2.0)

Weg vom Haupteingang zur Rezeption



Weg vom
Hoteleingang zur
Rezeption

Länge (Flur/Weg/Gang): 5 m

Mindestbreite des Flurs/Weges/Ganges: 420 cm

Kein Durchgang vorhanden.

Weg von der Rezeption zum Behinderten WC



Weg zum
gekennzeichneten
WC im EG



Weg Rezeption zum
gekennzeichneten
WC im EG

Länge (Flur/Weg/Gang): 20 m

Mindestbreite des Flurs/Weges/Ganges: 137 cm

Durchgang vorhanden und mindestens 88 cm breit.

Weg von der Rezeption zum Zimmer 404 im EG



Weg/Flur zu Zimmer
404 im EG

Länge (Flur/Weg/Gang): 38 m

Mindestbreite des Flurs/Weges/Ganges: 130 cm

Durchgang vorhanden und mindestens 88 cm breit.

Weg von Zimmer 404 zum Tagungsraum Dortmund



Weg Zimmer404
zum Tagungsraum
Do

Länge (Flur/Weg/Gang): 100 m

Mindestbreite des Flurs/Weges/Ganges: 160 cm

Durchgang vorhanden und mindestens 88 cm breit.

Weg von Zimmer 404 zum Böhmesaal



Weg zum
Böhmesaal



Weg zum
Böhmesaal

Länge (Flur/Weg/Gang): 130 m

Mindestbreite des Flurs/Weges/Ganges: 166 cm

Durchgang vorhanden und mindestens 88 cm breit.

Weg von Zimmer 404 zum Restaurant



Weg zum
Restaurant

Länge (Flur/Weg/Gang): 170 m

Mindestbreite des Flurs/Weges/Ganges: 135 cm

Kein Durchgang vorhanden.

Weg von Zimmer 404 zum Wellnessbereich



Weg Zimmer
404 zum
Wellnessbereich

Länge (Flur/Weg/Gang): 17 m

Mindestbreite des Flurs/Weges/Ganges: 190 cm

Kein Durchgang vorhanden.

Weg vom Schwimmbad zu dem Saunabereich



kleiner Flur vor dem
Saunabereich

Länge (Flur/Weg/Gang): 5 m

Mindestbreite des Flurs/Weges/Ganges: 193 cm

Kein Durchgang vorhanden.

Weg von der Rezeption zum Fahrstuhl



Weg von der
Rezeption zum
Fahrstuhl

Länge (Flur/Weg/Gang): 19 m

Mindestbreite des Flurs/Weges/Ganges: 150 cm

Durchgang vorhanden und mindestens 88 cm breit.

Weg von der Rezeption zur Wendeltreppe ins UG zur Bar



Weg Rezeption zur
Wendeltreppe

Länge (Flur/Weg/Gang): 7 m

Mindestbreite des Flurs/Weges/Ganges: 500 cm

Kein Durchgang vorhanden.

Tür (Version 2.0.)

Tür 2 Haupteingang



Glastüren innen
Haupteingang



Glastüren
Haupteingang

Die Tür ist keine Karussell- oder Rotationstür.

Lichte Breite des Durchgangs: 210 cm

Art der Tür / des Durchgangs: Zweiflügel

Die Tür wird mit eigenem Kraftaufwand geöffnet. Die Tür wird durch eine Servicekraft geöffnet.

Kleinere Bewegungsfläche vor/hinter der Tür - Breite: 227 cm.

Kleinere Bewegungsfläche vor/hinter der Tür - Tiefe: 163 cm.

Höhe der Türschwelle: 0 cm.

Tür 1 auf dem Weg Rezeption zu Zimmer 404



Glastür auf dem
Weg zu Zimmer 404

Die Tür ist keine Karussell- oder Rotationstür.

Lichte Breite des Durchgangs: 290 cm

Art der Tür / des Durchgangs: Einflügel

Die Tür wird mit eigenem Kraftaufwand geöffnet.

Kleinere Bewegungsfläche vor/hinter der Tür - Breite: 111 cm.

Kleinere Bewegungsfläche vor/hinter der Tür - Tiefe: 370 cm.

Höhe der Türschwelle: 0 cm.

Tür 2 auf dem Weg Rezeption zu Zimmer 404

Tür 2 auf dem Weg
zu Zimmer 404 im
EG

Die Tür ist keine Karussell- oder Rotationstür.

Lichte Breite des Durchgangs: 90 cm

Art der Tür / des Durchgangs: Einflügel

Die Tür wird mit eigenem Kraftaufwand geöffnet.

Kleinere Bewegungsfläche vor/hinter der Tür - Breite: 185 cm.

Kleinere Bewegungsfläche vor/hinter der Tür - Tiefe: 500 cm.

Höhe der Türschwelle: 0 cm.

Tür 3 auf dem Weg Rezeption zu Zimmer 404



Tür 3 auf dem Weg
zu Zimmer 404 im
EG

Die Tür ist keine Karussell- oder Rotationstür.

Lichte Breite des Durchgangs: 90 cm

Art der Tür / des Durchgangs: Zweiflügel

Die Tür wird mit eigenem Kraftaufwand geöffnet.

Kleinere Bewegungsfläche vor/hinter der Tür - Breite: 210 cm.

Kleinere Bewegungsfläche vor/hinter der Tür - Tiefe: 1000 cm.

Höhe der Türschwelle: 3,5 cm.

Tür 4 auf dem Weg Rezeption zu Zimmer 404



Tür 4 auf dem Weg
zu Zimmer 404 im
EG

Die Tür ist keine Karussell- oder Rotationstür.

Lichte Breite des Durchgangs: 95 cm

Art der Tür / des Durchgangs: Einflügel

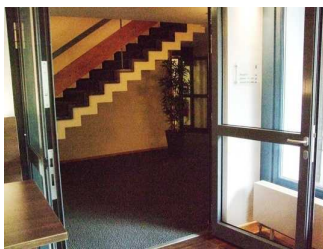
Die Tür wird mit eigenem Kraftaufwand geöffnet.

Kleinere Bewegungsfläche vor/hinter der Tür - Breite: 192 cm.

Kleinere Bewegungsfläche vor/hinter der Tür - Tiefe: 2000 cm.

Höhe der Türschwelle: 0 cm.

Tür auf dem Weg von Zimmer 404 zum Tagungsraum Dortmund



Tür auf dem
Weg Zimmer-
Tagungsräume

Die Tür ist keine Karussell- oder Rotationstür.

Lichte Breite des Durchgangs: 105 cm

Art der Tür / des Durchgangs: Zweiflügel

Die Tür wird mit eigenem Kraftaufwand geöffnet.

Kleinere Bewegungsfläche vor/hinter der Tür - Breite: 239 cm.

Kleinere Bewegungsfläche vor/hinter der Tür - Tiefe: 800 cm.

Höhe der Türschwelle: 0 cm.

Tür auf dem Weg von Zimmer 404 zum Böhmesaal



Tür auf dem Weg
zum Böhmesaal

Die Tür ist keine Karussell- oder Rotationstür.

Lichte Breite des Durchgangs: 108 cm

Art der Tür / des Durchgangs: Einflügel

Die Tür wird mit eigenem Kraftaufwand geöffnet.

Kleinere Bewegungsfläche vor/hinter der Tür - Breite: 166 cm.

Kleinere Bewegungsfläche vor/hinter der Tür - Tiefe: 700 cm.

Höhe der Türschwelle: 0 cm.

Tür 3+4 auf dem Weg vom Zimmer 404 zur Rezeption



Gang mit 2 gleichen
Türen

Die Tür ist keine Karussell- oder Rotationstür.

Lichte Breite des Durchgangs: 103 cm

Art der Tür / des Durchgangs: Einflügel

Die Tür wird mit eigenem Kraftaufwand geöffnet.

Kleinere Bewegungsfläche vor/hinter der Tür - Breite: 135 cm.

Kleinere Bewegungsfläche vor/hinter der Tür - Tiefe: 700 cm.

Höhe der Türschwelle: 0 cm.

Tür zum Wellnessbereich



Glastür zum
Wellnessbereich



Schild an
der Tür zum
Wellnessbereich

Die Tür ist keine Karussell- oder Rotationstür.

Lichte Breite des Durchgangs: 97 cm

Art der Tür / des Durchgangs: Einflügel

Die Tür wird mit eigenem Kraftaufwand geöffnet.

Kleinere Bewegungsfläche vor/hinter der Tür - Breite: 200 cm.

Kleinere Bewegungsfläche vor/hinter der Tür - Tiefe: 330 cm.

Höhe der Türschwelle: 0 cm.

Tür zum Schwimmbad



Tür zum
Schwimmbad

Die Tür ist keine Karussell- oder Rotationstür.

Lichte Breite des Durchgangs: 93 cm

Art der Tür / des Durchgangs: Einflügel

Die Tür wird mit eigenem Kraftaufwand geöffnet.

Kleinere Bewegungsfläche vor/hinter der Tür - Breite: 93 cm.

Kleinere Bewegungsfläche vor/hinter der Tür - Tiefe: 220 cm.

Höhe der Türschwelle: 0 cm.

Türen auf dem Weg vom Schwimmbad in den Saunabereich



Glastür zum
Saunabereich



Glastür zum
Saunabereich

Die Tür ist keine Karussell- oder Rotationstür.

Lichte Breite des Durchgangs: 93 cm

Art der Tür / des Durchgangs: Einflügel

Die Tür wird mit eigenem Kraftaufwand geöffnet.

Kleinere Bewegungsfläche vor/hinter der Tür - Breite: 220 cm.

Kleinere Bewegungsfläche vor/hinter der Tür - Tiefe: 190 cm.

Höhe der Türschwelle: 0 cm.