

Legende

- Rundwanderweg, der Rollstuhl zeigt die Wegrichtung
- Weg
- Strasse
- Einrichtung des VNP
- Café, Restaurant
- Wald
- Heide
- Fluss, Teich
- Grünland
- Ackerfläche
- Ortschaft

200m 400m

Hinweise zur Barrierefreiheit

Weglänge:
3500 Meter und kurz 1400 Meter

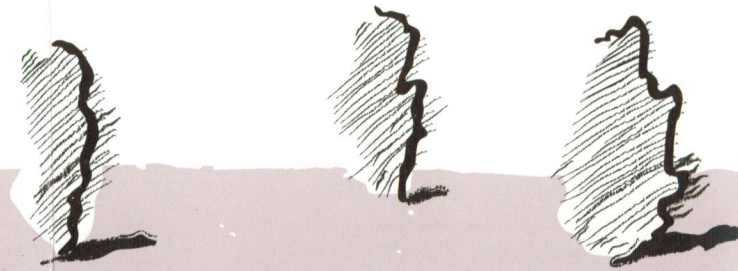
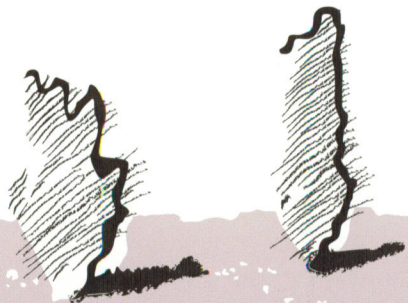
Beschaffenheit des Weges:
wassergebundene Decke

Steigung:
0 - 6%. Wir empfehlen den Weg in der gekennzeichneten Richtung zu nutzen. Andernfalls ist die Steigung höher.

Rastplätze:
alle 200 m

Behinderten-WC:
Landhaus Haverbeckhof,
Gasthof Menke

Dieser Weg konnte dank der Unterstützung durch die Bispingen Resort GmbH, die Firma i-Bau Behringen, die Erika-Haucke-Stiftung, die Hamburger Justizbehörde sowie durch Spenden von VNP-Mitgliedern eingerichtet werden.



Rund um die Haverbeeke

Ihnen begegnen auf diesem Weg viele unterschiedliche Naturbilder der Heide. Nachdem Sie die offene Heidelandschaft durchwandert haben, treffen Sie auf eine Wegekreuzung an der Sie sich für eine lange Runde mit einer Länge von 3500 Metern oder eine kurze Runde mit einer Länge von 1400 Metern entscheiden können.

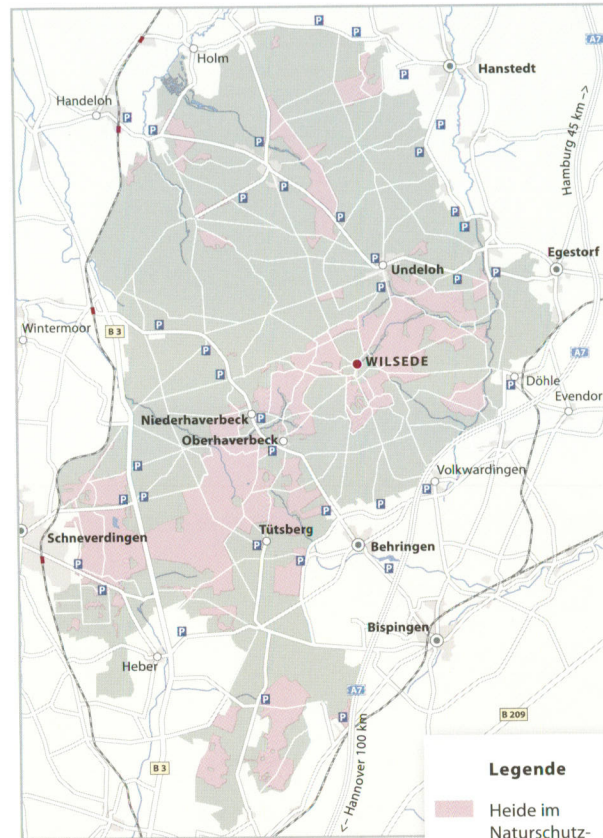
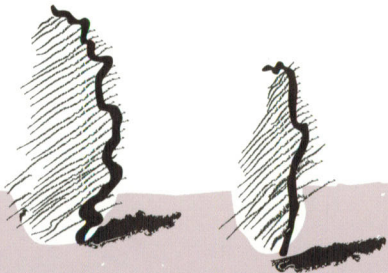


Während der langen Runde begleiten auf der einen Seite die Heide und auf der anderen Wegseite grüne Wiesen Ihren Weg. Sie überqueren schließlich die Haverbeeke. An dieser Stelle mündet sie übrigens in die

Wümme, die auch in diesem Gebiet ihren Ursprung hat. Entlang einer Birkenallee machen Sie sich auf den Rückweg nach Niederhaverbeck.

Die kurze Runde führt Sie durch einen Eichenlaubwald, an der Geschäftsstelle des VNP vorbei, zurück nach Niederhaverbeck.

Sowohl im Landhaus Haverbeckhof wie auch im Gasthof Menke können Sie sich mit leckeren Gerichten aus der Heide verpflegen. Auch barrierefreie Toiletten finden Sie hier. Mit einem Abstand von 200 m finden Sie eine Rastmöglichkeit zum Verweilen.



Naturschutzgebiet Lüneburger Heide

Starten Sie bitte Ihren Ausflug von den ausgewiesenen Parkplätzen, da PKW-Verkehr im gesamten Naturschutzgebiet nur Anliegern gestattet ist.

Anbieter für Kutschfahrten im Naturschutzgebiet finden Sie unter:
www.kutsche-lueneburger-heide.de

VNP Verein Naturschutzpark e.V.

Telefon 0 51 98 / 98 70 30

www.verein-naturschutzpark.de



Der VNP betreut das Kerngebiet des Naturparks Lüneburger Heide



Rund um die Haverbeeke

Ein kurzer und ein längerer Rundwanderweg im Tal der Haverbeeke – barrierefrei

