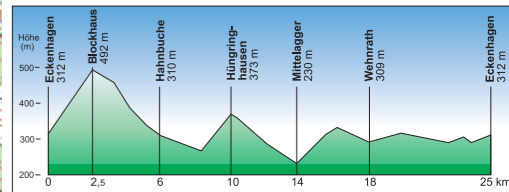
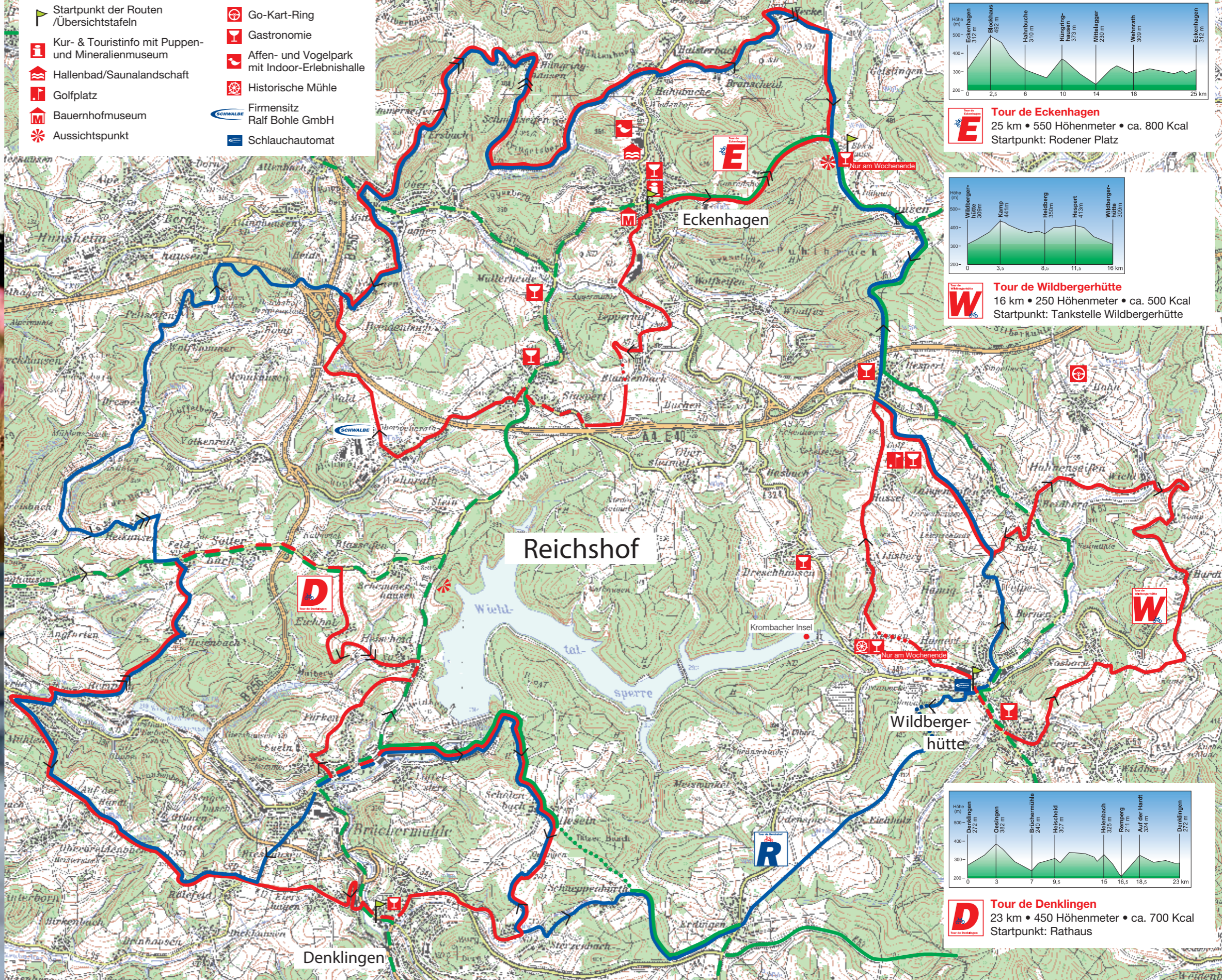


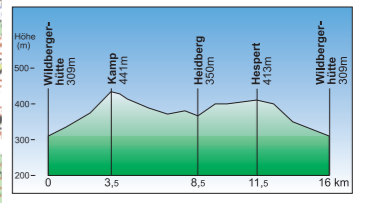


Fahrradpark Reichshof

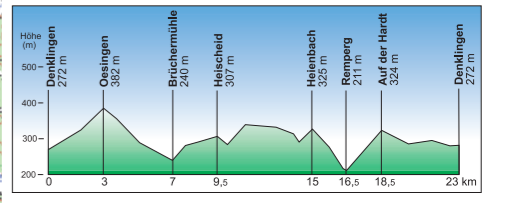
- Startpunkt der Routen /Übersichtstafeln
- Kur- & Touristinfo mit Puppen- und Mineralienmuseum
- Hallenbad/Saunalandschaft
- Golfplatz
- Bauernhofmuseum
- Aussichtspunkt
- Go-Kart-Ring
- Gastronomie
- Affen- und Vogelpark mit Indoor-Erlebnishalle
- Historische Mühle
- Firmensitz Ralf Bohle GmbH
- Schlauchautomat



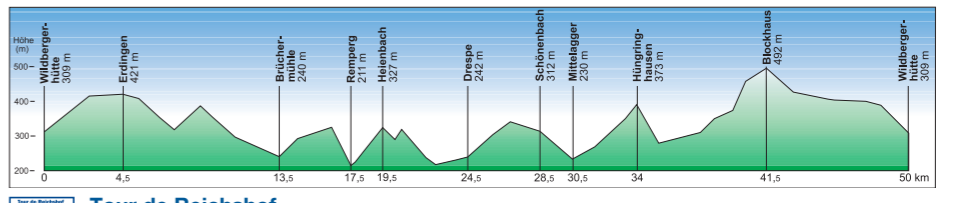
Tour de Eckenhagen
 25 km • 550 Höhenmeter • ca. 800 Kcal
 Startpunkt: Rodener Platz



Tour de Wildbergerhütte
 16 km • 250 Höhenmeter • ca. 500 Kcal
 Startpunkt: Tankstelle Wildbergerhütte



Tour de Denklingen
 23 km • 450 Höhenmeter • ca. 700 Kcal
 Startpunkt: Rathaus



Tour de Reichshof
 50 km • 1000 Höhenmeter • ca. 1500 Kcal
 Startpunkt: Tankstelle Wildbergerhütte



WIR MACHEN DEIN E-BIKE
unplattbar[®]

E-BIKE TIRES



MARATHON

E-PLUS



- Maßstab 1 : 50.000
- E** Tour de Eckenhagen
 - W** Tour de Wildbergerhütte
 - D** Tour de Denklingen
 - R** Tour de Reichshof
 - Überregionale Radrouten
 - Stark befahrene Straße
 - Schlechte Oberfläche
 - Steigung 5 - 10 %
 - Steigung über 10 %

Willkommen im SCHWALBE Fahrradpark Reichshof

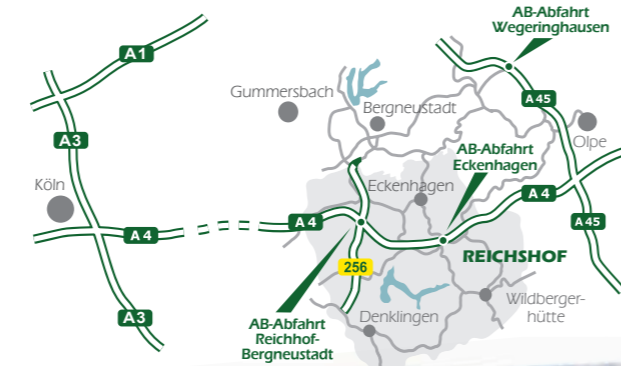
Wir freuen uns, dass Sie uns besuchen. Steigen Sie aufs Rad, radeln Sie los! Durch wunderbar duftende Wälder und sonnenhelle Flure, über Höhenlagen mit herrlichem Weitblick und durch kleine romantische Dörfer. Stolze 106 Namen kommen zusammen, wenn man alle Ortschaften unserer Gemeinde Reichshof aufzählt.

Was Sie überall bei uns in Reichshof spüren können: Leben nah und ganz selbstverständlich verbunden mit der Natur. Besonders aus dem Fahrradsattel erschließt sich diese Ausstrahlung und kraftvolle Quelle für wahre Erholung und Entspannung. Genießen Sie Ihre Tage und Stunden im Ferienland Reichshof.

Das Gemeinschaftsprojekt

Der SCHWALBE Fahrradpark Reichshof ist ein Gemeinschaftsprojekt. Beteiligt sind die Gemeinde Reichshof und die Ralf Bohle GmbH.

Die Ralf Bohle GmbH ist in Reichshof ansässig, weltweit bekannt sind ihre Fahrradreifen der Marke SCHWALBE. Die Routen wurden gemeinsam konzipiert. Die Ralf Bohle GmbH stellt die Grundausrüstung an Schildern und Kartenmaterial bereit. Die Gemeinde besorgt die Ausschilderung und touristische Information. Der erste Ansprechpartner für Verbesserungsvorschläge ist die Gemeinde.



Radfahren im Mittelgebirge

Lust am Schwitzen und Freude an Muskelarbeit muss man mitbringen. Denn ein Ausblick von der Höhe will erkämpft sein. Und jede luftige Abfahrt hat man sich redlich verdient.

So machen Sie es richtig:

- Fahren Sie mit einem Fahrrad, das viele Gänge hat.
- Benutzen Sie schnell und häufig den kleineren Gang (und auch den kleinsten, egal wie langsam es wird).
- Fahren Sie mit hoher Pedaldrehzahl – das schont Muskeln und Gelenke und schützt vor Muskelkater.
- Fahren Sie „genießersch“ – denn dann teilen Sie sich die Kräfte richtig ein.
- Machen Sie auch ungeplante Pausen, so bald Ihr Körper es verlangt.



Die Tourenvorschläge

Wir schlagen vier Touren durch das Ferienland Reichshof vor. Die Tour de Eckenhagen (E), die Tour de Wildberghütte (W) und die Tour de Denklingen (D) sind zwischen 16 und 25 Kilometer lang und verlangen die Bereitschaft mindestens 250 und höchstens 550 Höhenmeter in Angriff zu nehmen.

Die Tour der Reichshof (R) stellt in Streckenlänge und Summe der Anstiege deutlich größere Ansprüche. Auf 50 Kilometern warten 1000 Höhenmeter. Diese große Tour ist zugleich die Verbindung der drei kleineren Rundstrecken. Deshalb lassen sich auch sehr gute eigene Kombinationen bilden.



Noch ein Tipp:

viele Gastgeber bieten die Möglichkeit, Ihre E-Bike-Akkus kostenlos aufzuladen. Achten Sie auf das Logo im Fenster oder sprechen Sie die Betreiber darauf an.

Touristische Informationen zu Sehenswürdigkeiten und Radtouren im Bergischen Land finden Sie unter www.dasbergische.de



Ferienland Reichshof - Wälder, Wiesen, Weitblick



Selten präsentiert sich das Bergische Land wanderbarer und abwechslungsreicher als im Ferienland Reichshof. Tiefe Wälder, herrliche Fernsichten und typisch bergisches Kulturgut prägen die Region und machen Sie zum Anziehungspunkt für Wanderer und Naturliebhaber. Rund 400 km markierte Wanderwege ermöglichen abwechslungsreiche Streifzüge durch die Natur. Verschiedene Themenwege locken ins Quellgebiet der

Wiehltalsperre, erlauben einen Blick auf die berühmte Krombacher Insel oder führen durch eine der ältesten Wacholderheiden des Oberbergischen. Die 8. Etappe des Bergischen Panoramasteigs führt in Reichshof hinauf zum 500 Meter hoch gelegenen Ort Blockhaus und bietet traumhafte Fernsichten bis in die Eifel und das Siebengebirge. Wandert man weiter, lohnt sich ein Blick in die historische Mühle in Nespen. Der Heilklimatische Kurort Eckenhagen begeistert vor allem durch seine Evangelische Barockkirche sowie das Bauernhofmuseum in der Ortsmitte. Außerdem ist neben dem Sport- & Hallenbad monte mare mit Saunalandschaft vor allem der Affen- & Vogelpark Eckenhagen einen Besuch wert. Wer es sportlicher mag, der sollte einmal zum Schnuppergolfen den 18-Loch Golfclub Oberberg in Hassel besuchen oder sich ins Gokart setzen und ein paar Runden auf dem Oberbergischen Ring in Hahn drehen. Eins ist sicher: Für Jeden ist etwas dabei!



Informationen über Unterkünfte, Gastronomie und Freizeitangebote entnehmen Sie bitte dem Katalog „Dein Ferienland Reichshof“ oder der Internetseite.

Kur- & Touristinfo Reichshof
Reichshofstraße 30
51580 Reichshof
Tel.: 02265-470
www.ferienland-reichshof.de



www.ferienland-reichshof.de

