
BEST WESTERN PREMIER Castanea Resort Hotel

Scharnebecker Weg 25
21365 Adendorf

Tel: +49 4131 22332420
Fax:

info@castanea-resort.de
<http://www.castanea-resort.de>

Informationen für Allergiker und Menschen mit Lebensmittelunverträglichkeiten

Die Informationen zur Barrierefreiheit basieren auf einer Selbstauskunft der Einrichtung vom 18. August 2016.

Fotos zur Einrichtung



Außenansicht
Castanea Resort
Hotel



BEST WESTERN
PREMIER
Castanea Resort
Hotel

©Guido Frank

Parken

Weg vom gekennzeichneten Parkplatz zum Haupteingang



Weg vom
gekennzeichneten
Parkplatz zum
Haupteingang

©Guido Frank

Breite des Weges: 500 cm

Haupteingang Castanea Resort Hotel

Weg vom gekennzeichneten Parkplatz zum Haupteingang



Weg vom
gekennzeichneten
Parkplatz zum
Haupteingang

©Guido Frank

Breite des Weges: 500 cm

Rezeption

Weg Haupteingang zur Rezeption / Aufzug



Weg Haupteingang
zur Rezeption

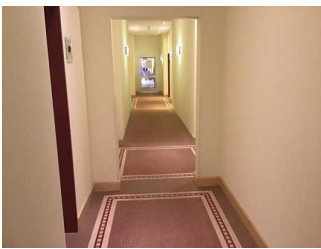


Weg Haupteingang
zur Rezeption

Die Breite des Weges/Flures ist nicht eingeschränkt.

Zimmer 11, EG/Altbau

Weg EG



Weg EG

©Guido Frank

Die Breite des Weges/Flures ist nicht eingeschränkt.

Tür auf dem Weg Rezeption zu Zimmer 11, EG/Altbau



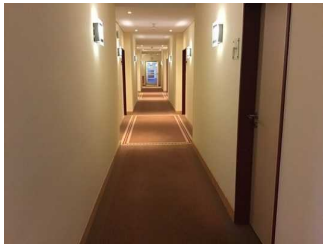
Tür zum Zimmerflur,
Zimmer 11, EG/
Altbau

Höhe der Türschwelle: 0 cm

Zimmer 111, 1.OG/Altbau

Flur/Weg/Gang innen

Flur 1. OG



Flur 1. OG

©Guido Frank

Vorhandene Durchgänge sind mindestens 88 cm breit.

Weg Haupteingang zur Rezeption / Aufzug



Weg Haupteingang
zur Rezeption



Weg Haupteingang
zur Rezeption

Die Breite des Weges/Flures ist nicht eingeschränkt.

Tür zum Treppenhaus Altbau



Tür zum
Treppenhaus Altbau

Höhe der Türschwelle: 0 cm

Zimmer 211, 2.OG/Altbau

Flur/Weg/Gang innen

Flur 2. OG



Flur 2. OG

©Guido Frank

Vorhandene Durchgänge sind mindestens 88 cm breit.

Weg Haupteingang zur Rezeption / Aufzug



Weg Haupteingang
zur Rezeption



Weg Haupteingang
zur Rezeption

Die Breite des Weges/Flures ist nicht eingeschränkt.

Raum Lüdersburg, EG/Foyer

Weg Rezeption zu den Tagungsräumen Lüdersburg/Green Eagle/St. Dionys,



Flur vor den
Tagungsräumen



Blick vom Foyer/
Rezeption
in Richtung
Tagungsräume

Vorhandene Durchgänge sind mindestens 88 cm breit.

Tür zum Vorflur der Tagungsräume Lüdersburg/Green Eagle/St. Dionys



Tür zum Vorflur der
Tagungsräume

Höhe der Türschwelle: 0 cm

Raum Green Eagle, EG/Foyer

Weg Rezeption zu den Tagungsräumen Lüdersburg/Green Eagle/St. Dionys,



Flur vor den
Tagungsräumen



Blick vom Foyer/
Rezeption
in Richtung
Tagungsräume

Vorhandene Durchgänge sind mindestens 88 cm breit.

Raum St. Dionys, EG/Foyer

Weg Rezeption zu den Tagungsräumen Lüdersburg/Green Eagle/St. Dionys,



Flur vor den
Tagungsräumen

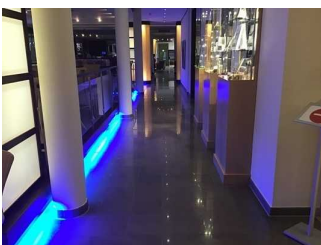


Blick vom Foyer/
Rezeption
in Richtung
Tagungsräume

Vorhandene Durchgänge sind mindestens 88 cm breit.

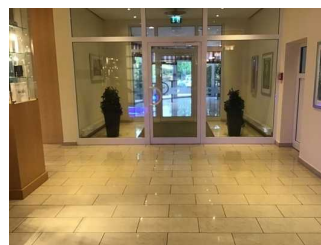
Restaurant Boulevard

Weg von Rezeption zum Restaurant / Tagungsräume / WC



Weg von Rezeption
zum Restaurant /
Tagungsräume /
WC

©Guido Frank



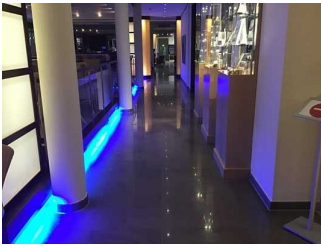
Weg von Rezeption
zum Restaurant /
Tagungsräume /
WC

©Guido Frank

Die Breite des Weges/Flures ist nicht eingeschränkt.

Castanea Restaurant

Weg von Rezeption zum Restaurant / Tagungsräume / WC



Weg von Rezeption
zum Restaurant /
Tagungsräume /
WC

©Guido Frank



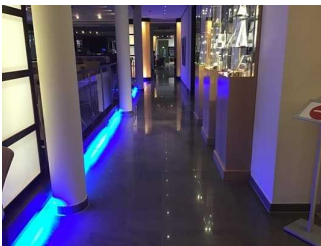
Weg von Rezeption
zum Restaurant /
Tagungsräume /
WC

©Guido Frank

Die Breite des Weges/Flures ist nicht eingeschränkt.

Öffentliches gekennzeichnetes WC im EG

Weg von Rezeption zum Restaurant / Tagungsräume / WC



Weg von Rezeption
zum Restaurant /
Tagungsräume /
WC

©Guido Frank



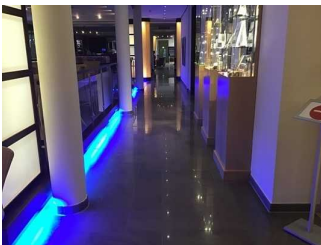
Weg von Rezeption
zum Restaurant /
Tagungsräume /
WC

©Guido Frank

Die Breite des Weges/Flures ist nicht eingeschränkt.

Tagungsraum Adendorf+Hockenberg, EG/Anbau

Weg von Rezeption zum Restaurant / Tagungsräume / WC



Weg von Rezeption
zum Restaurant /
Tagungsräume /
WC

©Guido Frank



Weg von Rezeption
zum Restaurant /
Tagungsräume /
WC

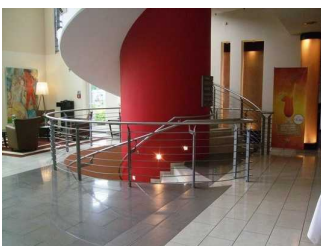
©Guido Frank

Die Breite des Weges/Flures ist nicht eingeschränkt.

Castanea Spa, UG

Flur/Weg/Gang innen

Weg vom Foyer zum Castanea Spa im UG über Wendeltreppe Foyer



Weg vom Foyer
über Wendeltreppe
ins UG zum
Castanea Spa



Weg im UG zum
Castanea Spa



Beschilderung an der Wendeltreppe im Foyer EG

Die Breite des Weges/Flures ist nicht eingeschränkt.

Wege im Castanea Spa Bereich zu den Behandlungsräumen



Wege im Spa Bereich



Wege im Spa Bereich



Wege im Spa Bereich



Wege im Spa Bereich

Die Breite des Weges/Flures ist nicht eingeschränkt.

Tür vom Indoorpool in den Sauna-/Spabereich



rechte Tür führt in den Saunabereich



Glastür in den Saunabereich

Höhe der Türschwelle: 0 cm

Umkleideraum Castanea Spa

Wege im Castanea Spa Bereich zu den Behandlungsräumen



Wege im Spa Bereich



Wege im Spa Bereich



Wege im Spa Bereich



Wege im Spa Bereich

Die Breite des Weges/Flures ist nicht eingeschränkt.

Tür vom Indoorpool in die Umkleide



linke Tür führt zur Umkleide im Castanea Spa

Höhe der Türschwelle: 0 cm

Schwimmbad/Pool indoor

Weg von der Anmeldung Spa zu den Saunen



Weg von der Anmeldung Spa zu den Saunen

©Guido Frank

Die Breite des Weges/Flures ist nicht eingeschränkt.

Finnische Sauna

Weg von der Anmeldung Spa zu den Saunen



Weg von der
Anmeldung Spa zu
den Saunen

©Guido Frank

Die Breite des Weges/Flures ist nicht eingeschränkt.

Dampfbad

Weg von der Anmeldung Spa zu den Saunen



Weg von der
Anmeldung Spa zu
den Saunen

©Guido Frank

Die Breite des Weges/Flures ist nicht eingeschränkt.

Balnearium

Weg von der Anmeldung Spa zu den Saunen



Weg von der
Anmeldung Spa zu
den Saunen

©Guido Frank

Die Breite des Weges/Flures ist nicht eingeschränkt.

Kosmetik/Massage Raum 7+8

Flur/Weg/Gang innen

Weg vom Foyer zum Castanea Spa im UG über Wendeltreppe Foyer



Weg vom Foyer
über Wendeltreppe
ins UG zum
Castanea Spa



Weg im UG zum
Castanea Spa



Beschilderung an
der Wendeltreppe
im Foyer EG

Die Breite des Weges/Flures ist nicht eingeschränkt.

Wege im Castanea Spa Bereich zu den Behandlungsräumen



Wege im Spa
Bereich



Wege im Spa
Bereich



Wege im Spa
Bereich



Wege im Spa
Bereich

Die Breite des Weges/Flures ist nicht eingeschränkt.

Oriental Spa Raum 15

Flur/Weg/Gang innen

Weg vom Foyer zum Castanea Spa im UG über Wendeltreppe Foyer



Weg vom Foyer
über Wendeltreppe
ins UG zum
Castanea Spa



Weg im UG zum
Castanea Spa



Beschilderung an
der Wendeltreppe
im Foyer EG

Die Breite des Weges/Flures ist nicht eingeschränkt.

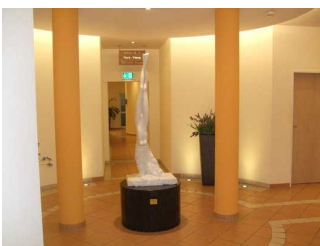
Wege im Castanea Spa Bereich zu den Behandlungsräumen



Wege im Spa
Bereich



Wege im Spa
Bereich



Wege im Spa
Bereich



Wege im Spa
Bereich

Die Breite des Weges/Flures ist nicht eingeschränkt.

Service für Allergiker

Allergien und Nahrungsmittelunverträglichkeiten

Allgemeines

Nichtraucherzonen im Betrieb.

Nichtraucherzimmer verfügbar.

Allergologisch und dermatologisch unbedenkliche Körperpflegeprodukte (z.B. Seife, Shampoo, Cremé) verfügbar.

Möglichkeit, Medikamente kühl zu lagern.

Fachkompetenz

Mitarbeiter (inkl. Servicepersonal und Küchenkräfte) sind über die Ausrichtung des Betriebes auf Personen mit Allergien und Unverträglichkeiten informiert und berücksichtigen dies bei der täglichen Arbeit.

Mitarbeiter sind für den Umgang mit Personen mit Allergien geschult.

Art der Schulung: Diätkoch (Ausbildung)

Tierhaarallergiker

Haustierfreie Zimmer verfügbar.

Hausstaubmilbenallergiker

Kurzfloriger Teppich in zugänglichen Bereichen.

Boden wird täglich gesaugt.

Boden wird täglich feucht gewischt.

Allergenundurchlässige Schutzbezüge (Encastings) für Matratzen, Bettdecken und Kopfkissen vorhanden.

Allergikergerechte Bettdecken und Kopfkissen ohne Daunen vorhanden.

Spezieller Ernährungsbedarf

Informationen für Allergiker und Gäste mit speziellem Ernährungsbedarf (z.B. Restaurants, Reformhäuser) vorhanden.

Angaben zu den Inhaltsstoffen der verwendeten Nahrungsmittel (auch auf Anfrage).

Möglichkeit, Speisen dem Bedarf entsprechend individuell nach Menge zusammenzustellen.

Zwischenmahlzeiten auch außerhalb der vorgesehenen Essenszeiten.

Biokost: auf Wunsch

Von Geschmacksverstärkern freie Kost: auf Wunsch

Glutenfreie Kost: auf Wunsch

Fruktosefreie Kost: auf Wunsch

Von Hauptallergenen freie Kost: auf Wunsch

Laktosefreie Kost: auf Wunsch

Vegetarische Kost: mindestens 1 Hauptgericht auf der Speisekarte

Vegane Kost: auf Wunsch

Weitere spezielle Kost (z.B. nach religiösen oder kulturellen Aspekten: Halal, Hindu, kosher): auf Wunsch

Angaben zu BE/KE: auf Nachfrage

Angaben zum Alkoholgehalt der Speisen: auf Nachfrage

Hinweise zu Allergien und Nahrungsmittelunverträglichkeiten: auf Nachfrage

Salzgrotte

Wege im Castanea Spa Bereich zu den Behandlungsräumen



Wege im Spa Bereich



Wege im Spa Bereich



Wege im Spa Bereich



Wege im Spa Bereich

Die Breite des Weges/Flures ist nicht eingeschränkt.