

Kurzbericht



Jugendzeltplatz Aggertalsperre | ©Benjamin Suthe

Jugendzeltplatz Aggertalsperre

Derschlager Straße 2
51647 Gummersbach

Tel: 02261 23387

info@jugendzeltplatz-aggertal.de
<http://www.jugendzeltplatz-aggertal.de/>

Herzlich willkommen!

Der Jugendzeltplatz liegt direkt am Ufer der [Aggertalsperre](#). Eingebettet in die oberbergische Natur bietet er auf über 8.500 Quadratmeter und verteilt auf drei Ebenen für nahezu jeden Zelter einen direkten Blick auf die bekannte Talsperre. Die großartige [oberbergische Landschaft](#), die moderne [Platzausstattung](#), die umfangreichen [Serviceleistungen](#) und die vielfältigen [Freizeitmöglichkeiten](#) machen den Jugendzeltplatz Aggertalsperre zum beliebten Ausflugsziel in unserer Region und zu einem unvergessenen Erlebnis für Jung und Alt.

PRÜFERGEBNIS

für

Jugendzeltplatz Aggertalsperre

51647 Gummersbach, Zertifikats-ID: PA-12273-2021



Dieses Angebot wurde nach den Kriterien
der bundesweiten Kennzeichnung

»Reisen für Alle«

eingestuft und ist berechtigt, im Zeitraum

Oktober 2021 – September 2024

die Auszeichnung

»Barrierefreiheit geprüft«

sowie die dazu gehörigen Piktogramme zu führen
und vertragsgemäß zu nutzen.



Jugendzeltplatz Aggertalsperre

©Benjamin Suthe

Überblick

- Zeltplatz direkt an der Aggertalsperre.
- Lagerfeuermöglichkeiten vorhanden.
- Spielplatz vorhanden.
- Gemeinschaftsraum und Küche verfügbar.
- Verschiedene Grasflächen als Zeltmöglichkeit.
- Gelände hat kleine Hanglage.

Barrierefreiheit auf einen Blick

- Es sind verschiedene Zeltflächen vorhanden.
- Es ist kein Parkplatz für Menschen mit Behinderung vorhanden.
- Der Gemeinschaftsraum und die Küche sind nur über Schwellen / Stufen erreichbar.
- Alle Durchgänge/Türen sind mindestens 90 cm breit.
- Es ist mindestens ein WC für Menschen mit Behinderung vorhanden.
- Es ist eine stufenlose Dusche vorhanden.
- Die größte Neigung im Gelände beträgt 18 %.

Informationen für Menschen mit Gehbehinderung und Rollstuhlfahrer

Alle prüfrelevanten Bereiche erfüllen die Qualitätskriterien der Kennzeichnung "**Barrierefreiheit geprüft – teilweise barrierefrei für Menschen mit Gehbehinderung und Rollstuhlfahrer**".

Einige **Hinweise zur Barrierefreiheit** haben wir nachfolgend zusammengestellt. Detaillierte Angaben finden Sie im Prüfbericht.

- Es steht ein allgemeiner Parkplatz zur Verfügung, jedoch kein Parkplatz für Menschen mit Behinderung.
- Der Zeltplatz ist stufenlos zugänglich.
- Die Wege sind mindestens 150 cm breit und überwiegend nicht leicht begeh- und befahrbar, sie haben maximale Längsneigungen von bis zu 18 %.
- Es gibt keine speziellen Zeltplätze für Menschen mit Behinderung. Die Plätze sind von der Oberflächenbeschaffenheit her nicht erschütterungsarm und nicht leicht begeh- und befahrbar.
- Die Rezeption/Anmeldung (Außenbereich) ist 96 cm hoch.
- Die Sanitäranlagen sind stufenlos über eine Rampe zugänglich.
- Die Rampe hat eine maximale Neigung von 8 %, eine Gesamtlänge von 4 m und ist 153 cm breit.
- Die Küche und der Gemeinschaftsraum sind nur über zwei Stufen erreichbar (ohne Handläufe).
- In der Küche ist der Esstisch, die Arbeitsfläche, die Spüle und der Herd unterfahrbar.
- Alle für den Gast nutzbaren und erhobenen Türen/Durchgänge sind mindestens 82 cm breit.

Sanitärraum für Menschen mit Behinderung

- Die Bewegungsflächen betragen:
vor dem Waschbecken 175 cm x 253 cm;
vor dem WC 253 cm x 175 cm;
links neben dem WC 14 cm x 70 cm; rechts neben dem WC 161 cm x 70 cm.
- Es sind links und rechts vom WC Haltegriffe vorhanden.
- Der rechte Haltegriff ist hochklappbar.
- Das Waschbecken ist unterfahrbar.
- Der Spiegel ist im Sitzen und Stehen einsehbar.
- Die Dusche ist schwellenlos zugänglich und 176 cm x 250 cm groß.
- Es sind Haltegriffe in der Dusche vorhanden. Es ist ein Duschsitz vorhanden.
- Es ist ein Alarmauslöser vorhanden.

Informationen für Menschen mit Hörbehinderung und gehörlose Menschen

Es sind keine anwendbaren Qualitätskriterien für Menschen mit Hörbehinderung und gehörlose Menschen vorhanden.

Informationen für Menschen mit Sehbehinderung und blinde Menschen

Einige **Hinweise zur Barrierefreiheit** haben wir nachfolgend zusammengestellt. Detaillierte Angaben finden Sie im Prüfbericht.

- Assistenzhunde (Begleithunde, Blindenführhunde etc.) dürfen in alle relevanten Bereiche/ Räume des Betriebes/Angebotes mitgebracht werden.
- Die Gehwegbegrenzungen auf dem Zeltplatz sind teilweise visuell kontrastreich.
- Die Beschilderung ist in gut lesbarer Schrift gestaltet.
- Treppenstufen sind nicht visuell kontrastreich gestaltet.
- Informationen sind nicht in Braille- oder Prismen-schrift verfügbar.

Informationen für Gäste mit kognitiven Beeinträchtigungen

Einige **Hinweise zur Barrierefreiheit** haben wir nachfolgend zusammengestellt. Detaillierte Angaben finden Sie im Prüfbericht.

- Der Name des Zeltplatzes ist von außen klar erkennbar.
- Die Ziele der Wege sind in Sichtweite oder es sind Wegezeichen in ständig sichtbarem Abstand vorhanden.
- Es gibt keine Informationen in Leichter Sprache.

Bildergalerie

Wir haben für Sie einige Fotos aus dem Betrieb / Angebot zusammengestellt. In den Detailberichten finden Sie weitere Fotos.



Parken

©Benjamin Suthe



Eingang

©Benjamin Suthe



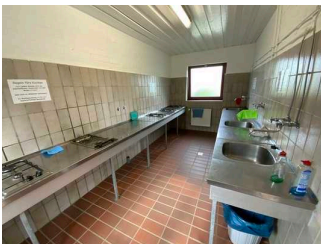
Rezeption

©Benjamin Suthe



**WC, Dusche,
Waschraum**

©Benjamin Suthe



Küche

©Benjamin Suthe



Gemeinschaftsraum

©Benjamin Suthe



Spielbereich

©Benjamin Suthe

Informationen zum Kennzeichnungssystem „Reisen für Alle“

Alle nach „Reisen für Alle“ **zertifizierten Betriebe und Orte** erfüllen folgende Kriterien:

- Die Daten und Angaben zur Barrierefreiheit wurden von **externen, speziell geschulten Erhebern** vor Ort erhoben und geprüft. Es handelt sich um keine Selbsteinschätzung.
- Die Daten zur Barrierefreiheit liegen **im Detail** vor und können von Gästen eingesehen werden.
- Mindestens ein Mitarbeiter hat an einer **Schulung** zum Thema „**Barrierefreiheit als Komfort- und Qualitätsmerkmal**“ teilgenommen.

Die Kennzeichnung – Erläuterung der Logos und Piktogramme

Das Kennzeichen „**Information zur Barrierefreiheit**“ signalisiert, dass detaillierte und geprüfte Informationen zur Barrierefreiheit für alle Personengruppen vorliegen.



Das Kennzeichen „**Barrierefreiheit geprüft**“ basiert auf „Information zur Barrierefreiheit“ und bedeutet, dass zusätzlich die Qualitätskriterien für bestimmte Personengruppen teilweise oder vollständig erfüllt sind.



Die Kennzeichnung „**Barrierefreiheit geprüft**“ liegt in zwei Qualitätsstufen vor:

„**Barrierefreiheit geprüft: teilweise barrierefrei**“.

Die Qualitätskriterien sind für die dargestellte Personengruppe der Rollstuhlfahrer teilweise erfüllt, d. h. das Angebot ist für Rollstuhlfahrer teilweise barrierefrei. Das „i“ im Piktogramm signalisiert, dass man noch einmal genauer nachlesen sollte, ob das Angebot den eigenen Ansprüchen genügt.



„**Barrierefreiheit geprüft: barrierefrei**“.

Die Qualitätskriterien sind für die dargestellte Personengruppe der Rollstuhlfahrer erfüllt, d. h. das Angebot ist für Rollstuhlfahrer barrierefrei.



Es gibt Qualitätskriterien für **sieben Personengruppen** und für jede Personengruppe ein eigenes **Piktogramm**.

Menschen mit Gehbehinderung



Rollstuhlfahrer



Menschen mit Hörbehinderung



Gehörlose Menschen



Menschen mit Sehbehinderung



Blinde Menschen



Menschen mit kognitiven Beeinträchtigungen

