

## Kurzbericht



Victor's Residenz-Hotel Gummersbach | ©Benjamin Suthe

## Victor's Residenz-Hotel Gummersbach

Brückenstraße 52  
51643 Gummersbach

Tel: 02261 80109

### Herzlich willkommen!

Wussten Sie eigentlich, dass man im Bergischen Land wunderbar wandern, schwimmen, radeln und biken kann? Die reizvolle Region in Nordrhein-Westfalen begeistert mit kristallklaren Stauseen, weiten Wiesen, dichten Wäldern und historischen Dörfern. Gut, dass unser Gummersbacher Hotel nah dran ist an den schönsten Ausflugszielen.

Ein abwechslungsreiches Kulturangebot, romantische Dörfchen in der Umgebung, zahlreiche Wassersport-Anlagen und das Bergische Land mit seinen wunderbaren Rad- und Wanderwegen sowie den Wintersportgebieten – Gummersbach ist zu jeder Jahreszeit eine Reise wert.

# PRÜFERGEBNIS

---

für

## Victor´s Residenz-Hotel Gummersbach

51643 Gummersbach, Zertifikats-ID: PA-12271-2021



Dieses Angebot wurde nach den Kriterien  
der bundesweiten Kennzeichnung

**»Reisen für Alle«**

eingestuft und ist berechtigt, im Zeitraum

**November 2021 – Oktober 2024**

die Auszeichnung

**»Barrierefreiheit geprüft«**

sowie die dazu gehörigen Piktogramme zu führen  
und vertragsgemäß zu nutzen.



Victor´s Residenz-  
Hotel Gummersbach

©Benjamin Suthe (DSFT)



Victor´s Residenz-  
Hotel Gummersbach

©Benjamin Suthe (DSFT)

---

## Überblick

- Es gibt insgesamt 89 Zimmer.
- E-Bikes Verleih vorhanden.
- Aggertalsperre und Brucher-Talsperre in naher Umgebung.

## Barrierefreiheit auf einen Blick

- 89 barrierefrei konzipierte Zimmer vorhanden.
- Parkplatz für Menschen mit Behinderung.
- Das Hotel ist stufenlos zugänglich.
- Alle für Gäste nutzbaren Räume/Bereiche und Einrichtungen sind stufenlos erreichbar (ggf. über Aufzug).
- Alle Durchgänge/Türen sind mindestens 90 cm breit.
- Es ist mindestens ein WC für Menschen mit Behinderung vorhanden.
- Es ist eine stufenlose Dusche vorhanden.
- Pflegebett vorhanden / reservierbar.
- Hilfsmittel wie Rollator und Rollstuhl vorhanden.
- Assistenzhunde willkommen.

# Informationen für Menschen mit Gehbehinderung und Rollstuhlfahrer

Alle prüfrelevanten Bereiche erfüllen die Qualitätskriterien der Kennzeichnung "**Barrierefreiheit geprüft – teilweise barrierefrei für Menschen mit Gehbehinderung**".

Einige **Hinweise zur Barrierefreiheit** haben wir nachfolgend zusammengestellt. Detaillierte Angaben finden Sie im Prüfbericht.

- Es gibt einen gekennzeichneten Parkplatz für Menschen mit Behinderung.
- Alle für den Gast nutzbaren und erhobenen Räume und Einrichtungen sind stufenlos zugänglich.
- Außenwege sind mindestens 300 cm breit.
- Durchgänge in Räumen (Speiseraum, Schlafzimmer, Kassentresen, Ausstellungsraum usw.) sind mindestens 120 cm breit.
- Alle Bereiche sind stufenlos mit Hilfe eines Aufzugs erreichbar.
- Die Aufzugskabinen sind mindestens 110 cm x 140 cm groß. Die Aufzugstüren sind mindestens 90 cm breit.
- Es sind 15 unterfahrbare Tische (Maximalhöhe 80 cm, Unterfahrbarkeit in einer Höhe von 67 cm mit einer Tiefe von 30 cm) vorhanden.
- Der (Ess-)Tisch im Apartment ist in einer Höhe von 67 cm mit einer Tiefe von 30 cm unterfahrbar.
- Folgende Hilfsmittel werden angeboten: Rollstuhl, Rollator, Lesehilfen, höhenverstellbares Pflegebett (von externem Dienstleister).

## Zimmer mit Sanitärraum 310

### Schlafraum:

- Das Zimmer ist ein Doppelzimmer.
- Die Bewegungsflächen betragen:  
vor wesentlichen Einrichtungsgegenständen (z.B. Schränken) 450 cm x 107 cm;  
links neben dem Bett 107 cm x 450 cm;  
rechts neben dem Bett 93 cm x 450 cm.
- Das Bett ist 51 cm hoch.

### Badezimmer

- Die Bewegungsflächen im Badezimmer betragen:  
vor dem Waschbecken 85 cm x 203 cm;  
vor dem WC 205 cm x 85 cm;  
links neben dem WC 23 cm x 54 cm;  
rechts neben dem WC 37 cm x 54 cm.
- Es gibt rechts vom WC einen Haltegriff.
- Das Waschbecken ist unterfahrbar in einer Höhe von 67 cm und einer Tiefe von weniger als 30 cm.

## Dusche

- Die Dusche ist stufenlos zugänglich.
- Die Dusche / Duschfläche ist 108 cm x 86 cm groß.
- Es sind Haltegriffe und ein Duschstuhl in der Dusche vorhanden.

## Zimmer mit Sanitärraum 420

### Schlafräum:

- Das Zimmer ist ein Einzelzimmer.
- Die Bewegungsflächen betragen:  
vor wesentlichen Einrichtungsgegenständen (z.B. Schränken) 300 cm x 170 cm;  
links neben dem Bett 170 cm x 300 cm;  
rechts neben dem Bett 0 cm x 0 cm.
- Das Bett ist 55 cm hoch.

### Badezimmer

- Die Bewegungsflächen im Badezimmer betragen:  
vor dem Waschbecken 90 cm x 220 cm;  
vor dem WC 225 cm x 84 cm;  
links neben dem WC 37 cm x 53 cm;  
rechts neben dem WC 25 cm x 53 cm.
- Es gibt links vom WC einen Haltegriff.
- Das Waschbecken ist unterfahrbar in einer Höhe von 67 cm und einer Tiefe von weniger als 30 cm.

## Dusche

- Die Dusche ist stufenlos zugänglich. Eine Schwelle von 0 cm ist vorhanden.
- Die Dusche / Duschfläche ist 109 cm x 110 cm groß.
- Es sind Haltegriffe und ein Duschstuhl vorhanden.

### Küchenzeile im Zimmer :

- Der schmalste Durchgang der Küche ist mindestens 120 cm breit.
- Der (Ess-)Tisch ist in einer Höhe von 67 cm mit einer Tiefe von 30 cm unterfahrbar.

### Öffentliches WC:

- Die Bewegungsflächen betragen:  
vor dem Waschbecken 100 cm x 110 cm;  
vor dem WC 100 cm x 110 cm;  
links neben dem WC 73 cm x 54 cm;  
rechts neben dem WC 50 cm x 54 cm.
- Beide Haltegriffe sind hochklappbar.
- Das Waschbecken ist unterfahrbar in einer Höhe von 67 cm und einer Tiefe von weniger als 30 cm.
- Der Spiegel ist im Sitzen und Stehen einsehbar.

# Informationen für Menschen mit Hörbehinderung und gehörlose Menschen

Einige **Hinweise zur Barrierefreiheit** haben wir nachfolgend zusammengestellt. Detaillierte Angaben finden Sie im Prüfbericht.

- Ein abgehender Notruf im Aufzug wird akustisch bestätigt, z.B. durch eine Gegensprechanlage.
- Es sind 15 Tische mit heller und blendfreier Beleuchtung vorhanden.
- Es sind 15 Tische vorhanden, an denen keine Lampen stehen oder hängen, die das Gesichtsfeld bzw. den Blickkontakt stören.
- Es gibt 2 Tische mit geringen Umgebungsgeräuschen.
- Es ist mindestens eine frei verfügbare Steckdose in der Nähe des Bettes vorhanden.
- Es ist keine induktive Höranlage an der Rezeption / dem Counter vorhanden.
- Es wird W-Lan angeboten.

# Informationen für Menschen mit Sehbehinderung und blinde Menschen

Einige **Hinweise zur Barrierefreiheit** haben wir nachfolgend zusammengestellt. Detaillierte Angaben finden Sie im Prüfbericht.

- Der Eingangsbereich ist visuell kontrastreich zur Umgebung abgesetzt.
- Es gibt eine Speisekarte. Die Speisekarte ist in schnörkelloser und kontrastreicher Schrift gestaltet.
- Es gibt eine Speisekarte in Großschrift.
- Assistenzhunde (Begleithunde, Blindenführhunde etc.) dürfen in alle relevanten Bereiche/ Räume des Betriebes/Angebotes mitgebracht werden.
- Folgende Hilfsmittel werden angeboten: Lesehilfen (Lesebrille, Lupen etc.).
- Die Beschilderung in gut lesbarer Schrift gestaltet.
- Es besteht zwischen Schrift/Piktogramm und Hintergrund ein guter visueller Kontrast.
- Informationen zur Orientierung sind in Schriftform verfügbar.

# Informationen für Gäste mit kognitiven Beeinträchtigungen

Einige **Hinweise zur Barrierefreiheit** haben wir nachfolgend zusammengestellt. Detaillierte Angaben finden Sie im Prüfbericht.

- Das Ziel des Weges ist in Sichtweite oder Wegezeichen sind in ständig sichtbarem Abstand oder es ist ein unterbrechungsfreies Wegeleitsystem vorhanden.
- Es liegt eine Visitenkarte mit Anschrift und Telefonnummer des Hotels/der Ferienwohnung an der Rezeption oder im Schlafraum sichtbar aus.
- Informationen zur Orientierung sind in Schriftform verfügbar.

# Bildergalerie

Wir haben für Sie einige Fotos aus dem Betrieb / Angebot zusammengestellt. In den Detailberichten finden Sie weitere Fotos.

---



**Parken**

©Benjamin Suthe



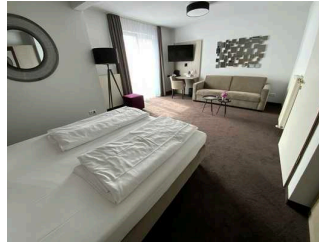
**Eingang**

©Benjamin Suthe



**Rezeption**

©Benjamin Suthe



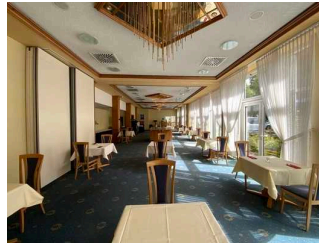
**Zimmer mit  
Sanitärraum 310**

©Benjamin Suthe



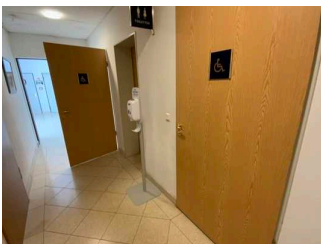
**Zimmer mit  
Sanitärraum 420**

©Benjamin Suthe



**Speiseraum /  
Restaurant**

©Benjamin Suthe



**Öffentliches WC**

©Benjamin Suthe



**Außengastronomie**

©Benjamin Suthe



# Informationen zum Kennzeichnungssystem „Reisen für Alle“

Alle nach „Reisen für Alle“ **zertifizierten Betriebe und Orte** erfüllen folgende Kriterien:

- Die Daten und Angaben zur Barrierefreiheit wurden von **externen, speziell geschulten Erhebern** vor Ort erhoben und geprüft. Es handelt sich um keine Selbsteinschätzung.
- Die Daten zur Barrierefreiheit liegen **im Detail** vor und können von Gästen eingesehen werden.
- Mindestens ein Mitarbeiter hat an einer **Schulung** zum Thema „**Barrierefreiheit als Komfort- und Qualitätsmerkmal**“ teilgenommen.

## Die Kennzeichnung – Erläuterung der Logos und Piktogramme

Das Kennzeichen „**Information zur Barrierefreiheit**“ signalisiert, dass detaillierte und geprüfte Informationen zur Barrierefreiheit für alle Personengruppen vorliegen.



Das Kennzeichen „**Barrierefreiheit geprüft**“ basiert auf „Information zur Barrierefreiheit“ und bedeutet, dass zusätzlich die Qualitätskriterien für bestimmte Personengruppen teilweise oder vollständig erfüllt sind.



Die Kennzeichnung „**Barrierefreiheit geprüft**“ liegt in zwei Qualitätsstufen vor:

### „**Barrierefreiheit geprüft: teilweise barrierefrei**“.

Die Qualitätskriterien sind für die dargestellte Personengruppe der Rollstuhlfahrer teilweise erfüllt, d. h. das Angebot ist für Rollstuhlfahrer teilweise barrierefrei. Das „i“ im Piktogramm signalisiert, dass man noch einmal genauer nachlesen sollte, ob das Angebot den eigenen Ansprüchen genügt.



### „**Barrierefreiheit geprüft: barrierefrei**“.

Die Qualitätskriterien sind für die dargestellte Personengruppe der Rollstuhlfahrer erfüllt, d. h. das Angebot ist für Rollstuhlfahrer barrierefrei.



Es gibt Qualitätskriterien für **sieben Personengruppen** und für jede Personengruppe ein eigenes **Piktogramm**.

Menschen mit Gehbehinderung



Rollstuhlfahrer



Menschen mit Hörbehinderung



Gehörlose Menschen



Menschen mit Sehbehinderung



Blinde Menschen



Menschen mit kognitiven Beeinträchtigungen

