

Kurzbericht



Märchenwald Altenberg Hotel | ©Benjamin Suthe (DSFT)

Märchenwald Altenberg Hotel

Märchenwaldweg 15
51519 Odenthal

Tel: 02174 – 784 23 23

info@maerchenwald-altenberg.de
<https://www.maerchenwald-altenberg.de/hotel/>

Herzlich willkommen!

Seit über 200 Jahren begeistern die Märchen der Gebrüder Grimm jung und alt. Mit ihren weltberühmten Kinder- und Hausmärchen entführen sie ihre Leser und Zuhörer in eine Welt voller sagemumwobener Gestalten und phantastischer Erlebnisse.

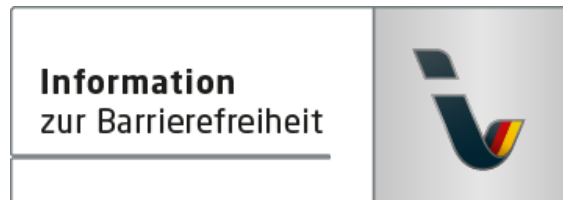
Auch mit seinen 90 Jahren ist der Märchenwald Altenberg noch immer ein wunderschöner Ort für Familien und Freunde von Grimms Märchen. Ein Ort, an dem man von der Hektik des Alltags abschalten kann.

PRÜFERGEBNIS

für

Märchenwald Altenberg Hotel

51519 Odenthal, Zertifikats-ID: PA-12584-2021



Dieses Angebot wurde nach den Kriterien
der bundesweiten Kennzeichnung

»Reisen für Alle«

eingestuft und ist berechtigt, im Zeitraum

Dezember 2021 – November 2024

die Auszeichnung

»Information zur Barrierefreiheit«

zu führen und vertragsgemäß zu nutzen.



Märchenwald Altenberg Hotel

©Märchenwald

Überblick

- Vier liebevoll eingerichtete Doppel- und ein Einzelzimmer laden zum Übernachten ein.
- Übernachtung bereits ab 59,00 €.
- Alle Zimmer mit hellem Badezimmer mit Dusche.
- Fahrtzeit zur Messe Köln: ca. 35–40 Minuten.
- Bestens geeignet auch als Monteurzimmer.
- Auf Wunsch arrangieren wir für Euch selbstverständlich gerne ein ausgiebiges Frühstück für einen guten Start in den Tag.

Barrierefreiheit auf einen Blick

- Zum Hotel gehört ein Parkplatz.
- Der Weg zu den Zimmern ist 27 % steil.
- Das Zimmer 1 ist stufenlos zugänglich.
- Das Zimmer 3 ist über eine Schwelle von 11 cm zugänglich.
- Alle Durchgänge/Türen sind mindestens 70 cm breit oder es gibt alternative Wege.
- Es ist ein öffentliches WC für Menschen mit Behinderung ist vorhanden (Herren und Damen).
- Assistenzhunde willkommen.

Informationen für Menschen mit Gehbehinderung und Rollstuhlfahrer

Einige **Hinweise zur Barrierefreiheit** haben wir nachfolgend zusammengestellt. Detaillierte Angaben finden Sie im Prüfbericht.

- Zum Hotel gehört ein Parkplatz.
- Der Eingang/Zugang ins Gebäude ist stufenlos möglich.
- Der Tresen der Rezeption ist an der niedrigsten Stelle 110 cm hoch.
- Der Weg vom Parkplatz zu den Zimmern weist eine Längsneigung von max. 27 % auf 15 m.
- Es gibt eine Längsneigung von max. 30 % auf 10 m auf dem Weg zur Rezeption.
- Es sind unterfahrbare Tische im Innen- und Außenbereich vorhanden.
- Es ist im öffentlichen Herren und Damen-WC ein Behinderten-WC integriert.

Zimmer 1

Schlafrum:

- Das Zimmer ist ein Zimmertyp: Doppelzimmer.
- Die Bewegungsflächen betragen:
vor wesentlichen Einrichtungsgegenständen (z.B. Schränken) 62 cm x 310 cm;
links neben dem Bett 62 cm x 310 cm;
rechts neben dem Bett 220 cm x 310 cm.
- Das Bett ist 55 cm hoch.

Badezimmer

- Die Bewegungsflächen im Badezimmer betragen:
vor dem Waschbecken 133 cm x 200 cm;
vor dem WC 153 cm x 90 cm;
links neben dem WC 28 cm x 55 cm;
rechts neben dem WC 55 cm x 25 cm.

Dusche

- Eine Schwelle von 15 cm ist vorhanden.
- Die Duschfläche ist 80 cm x 80 cm groß.

Zimmer 3

- Zugang zum Zimmer über eine Schwelle von 11 cm.
- Das Zimmer ist ein Zimmertyp: Doppelzimmer.
- Die Bewegungsflächen betragen:
vor wesentlichen Einrichtungsgegenständen (z.B. Schränken) 230 cm x 166 cm;
links neben dem Bett 80 cm x 240 cm;
rechts neben dem Bett 80 cm x 243 cm.

- Das Bett ist 55 cm hoch.

Badezimmer

- Die Bewegungsflächen im Badezimmer betragen:
vor dem Waschbecken 180 cm x 200 cm;
vor dem WC 70 cm x 280 cm;
links neben dem WC 63 cm x 57 cm;
rechts neben dem WC 52 cm x 57 cm.

Dusche

- Die Dusche ist stufenlos zugänglich. Eine Schwelle von 20 cm ist vorhanden.
- Die Duschfläche ist 85 cm x 85 cm groß.

Informationen für Menschen mit Hörbehinderung und gehörlose Menschen

Einige **Hinweise zur Barrierefreiheit** haben wir nachfolgend zusammengestellt. Detaillierte Angaben finden Sie im Prüfbericht.

- Es steht ein allgemeiner Parkplatz zur Verfügung.
- Es sind 16 Tische mit heller und blendfreier Beleuchtung vorhanden.
- Es gibt 5 Tische mit geringen Umgebungsgeräuschen.
- Es ist mindestens eine frei verfügbare Steckdose in der Nähe des Bettes vorhanden.
- Es wird W-LAN angeboten.

Informationen für Menschen mit Sehbehinderung und blinde Menschen

Einige **Hinweise zur Barrierefreiheit** haben wir nachfolgend zusammengestellt. Detaillierte Angaben finden Sie im Prüfbericht.

- Es steht ein allgemeiner Parkplatz zur Verfügung.
- Assistenzhunde (Begleithunde, Blindenführhunde etc.) dürfen in alle relevanten Bereiche/ Räume des Betriebes/ Angebotes mitgebracht werden.
- Der Eingangsbereich ist visuell kontrastreich zur Umgebung abgesetzt.

Informationen für Gäste mit kognitiven Beeinträchtigungen

Einige **Hinweise zur Barrierefreiheit** haben wir nachfolgend zusammengestellt. Detaillierte Angaben finden Sie im Prüfbericht.

- Name bzw. Logo des Betriebes/der Einrichtung sind von außen klar erkennbar.
- Es liegt eine Visitenkarte sichtbar aus.
- Ziele sind in Sichtweite.

Bildergalerie

Wir haben für Sie einige Fotos aus dem Betrieb / Angebot zusammengestellt. In den Detailberichten finden Sie weitere Fotos.



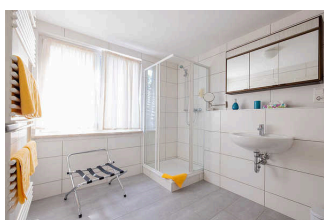
Parken

©Benjamin Suthe (DSFT)



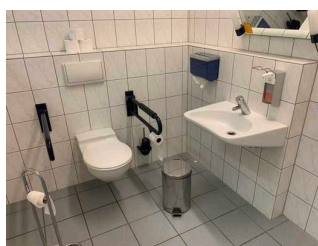
Zimmer 1

©Benjamin Suthe (DSFT)



Zimmer 3

©Benjamin Suthe (DSFT)



**Öffentliches WC
Damen**

©Benjamin Suthe (DSFT)



Außergastronomie

©Benjamin Suthe (DSFT)

Informationen zum Kennzeichnungssystem „Reisen für Alle“

Alle nach „Reisen für Alle“ **zertifizierten Betriebe und Orte** erfüllen folgende Kriterien:

- Die Daten und Angaben zur Barrierefreiheit wurden von **externen, speziell geschulten Erhebern** vor Ort erhoben und geprüft. Es handelt sich um keine Selbsteinschätzung.
- Die Daten zur Barrierefreiheit liegen **im Detail** vor und können von Gästen eingesehen werden.
- Mindestens ein Mitarbeiter hat an einer **Schulung** zum Thema „**Barrierefreiheit als Komfort- und Qualitätsmerkmal**“ teilgenommen.

Die Kennzeichnung – Erläuterung der Logos und Piktogramme

Das Kennzeichen „**Information zur Barrierefreiheit**“ signalisiert, dass detaillierte und geprüfte Informationen zur Barrierefreiheit für alle Personengruppen vorliegen.



Das Kennzeichen „**Barrierefreiheit geprüft**“ basiert auf „Information zur Barrierefreiheit“ und bedeutet, dass zusätzlich die Qualitätskriterien für bestimmte Personengruppen teilweise oder vollständig erfüllt sind.



Die Kennzeichnung „**Barrierefreiheit geprüft**“ liegt in zwei Qualitätsstufen vor:

„**Barrierefreiheit geprüft: teilweise barrierefrei**“.

Die Qualitätskriterien sind für die dargestellte Personengruppe der Rollstuhlfahrer teilweise erfüllt, d. h. das Angebot ist für Rollstuhlfahrer teilweise barrierefrei. Das „i“ im Piktogramm signalisiert, dass man noch einmal genauer nachlesen sollte, ob das Angebot den eigenen Ansprüchen genügt.



„**Barrierefreiheit geprüft: barrierefrei**“.

Die Qualitätskriterien sind für die dargestellte Personengruppe der Rollstuhlfahrer erfüllt, d. h. das Angebot ist für Rollstuhlfahrer barrierefrei.



Es gibt Qualitätskriterien für **sieben Personengruppen** und für jede Personengruppe ein eigenes **Piktogramm**.

Menschen mit Gehbehinderung



Rollstuhlfahrer



Menschen mit Hörbehinderung



Gehörlose Menschen



Menschen mit Sehbehinderung



Blinde Menschen



Menschen mit kognitiven Beeinträchtigungen

