

Ferien- Appartementhaus Bahlo

Dahlenburger Str. 15
29549 Bad Bevensen

Tel: +49 5821 98980

info@appartementhaus-bahlo.de
<https://www.appartementhaus-bahlo.de/>

Informationen für Menschen mit Gehbehinderung und Rollstuhlfahrer

Die Informationen zur Barrierefreiheit wurden am 26. Mai 2020 im Rahmen des Systems "Reisen für Alle" erhoben.

Detailinformationen zu Treppen, Aufzügen / Treppenliften, Rampen, Automaten und speziellen Türen auf dem Weg zu einzelnen Bereichen finden Sie in der entsprechenden Kategorie.

Fotos zur Einrichtung



Ferien-
Appartementhaus
Bahlo

©Guido Frank



Ferien-
Appartementhaus
Bahlo

©Guido Frank

Parken

Weg vom Parkplatz zum Eingang



Weg außen

©Guido Frank

Breite des Weges: 250 cm

Länge des Weges: 10 m

Der Weg ist von der Oberflächenbeschaffenheit her nicht erschütterungsarm und leicht begeh- und befahrbar (z.B. Asphalt, engfugige Platten, etc.).

Maximale Längsneigung des Weges: 12 %

Maximale Längsneigung über eine Strecke von 1 m.

Eingang

Eingangsbereich



Eingangsbereich

©Guido Frank

Der Eingang / Zugang ins Gebäude ist stufenlos möglich.

Eingangstür

Lichte Breite des Durchgangs: 102 cm

Art der Tür: Einflügel

Die Tür wird mit eigenem Kraftaufwand geöffnet.

BREITE der kleineren Bewegungsfläche vor/hinter der Tür: 160 cm

TIEFE der kleineren Bewegungsfläche vor/hinter der Tür: 250 cm

Höhe der Türschwelle: 1 cm

Weg vom Parkplatz zum Eingang



Weg außen

©Guido Frank

Breite des Weges: 250 cm

Länge des Weges: 10 m

Der Weg ist von der Oberflächenbeschaffenheit her nicht erschütterungsarm und leicht begeh- und befahrbar (z.B. Asphalt, engfugige Platten, etc.).

Maximale Längsneigung des Weges: 12 %

Maximale Längsneigung über eine Strecke von 1 m.

Appartement 14

Schlaf- und Wohnraum



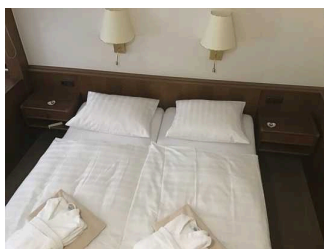
Schlafrum

©Guido Frank



Schlafrum

©Guido Frank



Schlaf- und Wohnraum

©Guido Frank

Tür zum Schlafrum

Lichte Breite des Durchgangs: 86 cm

Art der Tür: Einflügel

Die Tür wird mit eigenem Kraftaufwand geöffnet.

Die kleinere Bewegungsfläche vor/hinter der Tür ist 102 cm tief und 300 cm breit.

Höhe der Türschwelle: 0 cm

Zimmertyp: Doppelzimmer

BREITE der Bewegungsfläche vor wesentlichen, immobilen (feststehenden) Einrichtungsgegenständen (z.B. Schrank): 182 cm

TIEFE der Bewegungsfläche vor wesentlichen, immobilen (feststehenden) Einrichtungsgegenständen (z.B. Schrank): 300 cm

Breite des schmalsten Durchgangs im Schlafrum: 86 cm

BREITE der Bewegungsfläche links neben dem Bett: 53 cm

TIEFE der Bewegungsfläche links neben dem Bett: 278 cm

BREITE der Bewegungsfläche rechts neben dem Bett: 54 cm

TIEFE der Bewegungsfläche rechts neben dem Bett: 278 cm

Das Bett ist nicht auf einer Längsseite in seiner gesamten Tiefe und in einer Höhe von mind. 15 cm unterfahrbar.

Maximale Höhe des Bettes: 50 cm

Breite des Bettes: 180 cm

Weg zur Rezeption / Zimmer



Weg zur Rezeption /
Zimmer

©Guido Frank

Länge des Flurs/Weges/Ganges: 10 m

Mindestbreite des Flurs/Weges/Ganges: 126 cm

Vorhandene Durchgänge sind mindestens 88 cm breit.

Balkon



Balkon

©Guido Frank

Balkon mit Schwelle von 5,5 cm zugänglich.

Küche im Appartement 14

Küche



Küche

©Guido Frank

Breite des schmalsten Durchgangs in der Küche: 200 cm

BREITE der Küche: 300 m

TIEFE der Küche: 300 m

BREITE der Bewegungsfläche vor der Küchenzeile (Herd, Spüle): 300 cm

TIEFE der Bewegungsfläche vor der Küchenzeile (Herd, Spüle): 300 cm

Der (Ess-)Tisch ist unterfahrbar (Maximalhöhe 80 cm, Unterfahrbarkeit in einer Höhe von 67 cm und einer Tiefe von 30 cm).

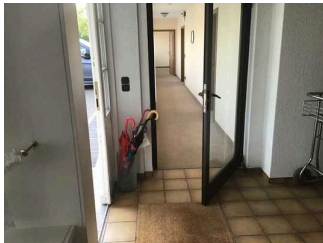
Die Anrichte/Arbeitsfläche ist nicht unterfahrbar.

Die Spüle ist nicht unterfahrbar.

Der Herd ist nicht unterfahrbar.

Anmerkungen für den Gast: Küche offen im Raum .

Weg zur Rezeption / Zimmer



Weg zur Rezeption /
Zimmer

©Guido Frank

Länge des Flurs/Weges/Ganges: 10 m

Mindestbreite des Flurs/Weges/Ganges: 126 cm

Vorhandene Durchgänge sind mindestens 88 cm breit.

Bad im Appartement 14

Badezimmer



Badezimmer

©Guido Frank



Badezimmer

©Guido Frank

Tür zum Badezimmer

Lichte Breite des Durchgangs: 70 cm

Art der Tür: Einflügel

Die Tür wird mit eigenem Kraftaufwand geöffnet.

Die kleinere Bewegungsfläche vor/hinter der Tür ist 108 cm tief und 88 cm breit.

Höhe der Türschwelle: 0 cm

Die Tür öffnet nach innen.

WC

Tiefe der WC-Schüssel: 57 cm

BREITE der Bewegungsfläche links neben dem WC: 22 cm

TIEFE der Bewegungsfläche links neben dem WC: 57 cm

BREITE der Bewegungsfläche rechts neben dem WC: 17 cm

TIEFE der Bewegungsfläche rechts neben dem WC: 57 cm

BREITE der Bewegungsfläche vor dem WC: 78 cm

TIEFE der Bewegungsfläche vor dem WC: 125 cm

Höhe des Toilettensitzes: 44 cm

Es gibt keinen Haltegriff links vom WC.

Es gibt keinen Haltegriff rechts vom WC.

Waschbecken

BREITE der Bewegungsfläche vor dem Waschbecken: 108 cm

TIEFE der Bewegungsfläche vor dem Waschbecken: 88 cm

Höhe des Waschbeckens (Oberkante vorne): 82 cm

Das Waschbecken ist unterfahrbar in einer Höhe von 67 cm und einer Tiefe von mindestens 30 cm.

Der Spiegel ist nicht im Stehen und Sitzen einsehbar.

Dusche

Höhenunterschied zwischen der Oberkante Duschplatz/Duschwanne und dem angrenzenden Bodenbereich: 23 cm

BREITE der Bewegungsfläche in der Dusche: 84 cm

TIEFE der Bewegungsfläche in der Dusche: 84 cm

Es ist ein Duschsitz vorhanden oder kann bei Bedarf bereitgestellt werden (fest installiert, klappbar, einhängbar oder mobil und stabil).

Es sind keine Haltegriffe in der Dusche vorhanden.

Höhe der Duscharmatur: 114 cm

Es ist kein Alarmauslöser (Schnur, Knopf) vorhanden.

Weg zur Rezeption / Zimmer



Weg zur Rezeption /
Zimmer

©Guido Frank

Länge des Flurs/Weges/Ganges: 10 m

Mindestbreite des Flurs/Weges/Ganges: 126 cm

Vorhandene Durchgänge sind mindestens 88 cm breit.

Hilfsmittel

Alarm/Hilfsmittel



Alarm/Hilfsmittel

©Guido Frank

Ein abgehender Notruf im Aufzug wird akustisch bestätigt, z.B. durch eine Gegensprechanlage.

Assistenzhunde dürfen nicht mitgebracht werden.

Es werden Hilfsmittel angeboten.

Andere angebotene Hilfsmittel: Hilfsmittel werden auf Nachfrage mit Unterstützung eines lokalen Sanitätshauses organisiert.

Rezeption

Rezeption



Rezeption

©Guido Frank

BREITE der Bewegungsfläche vor dem Schalter/Tresen/der Kasse: 200 cm

TIEFE der Bewegungsfläche vor dem Schalter/Tresen/der Kasse: 200 cm

Der Schalter/Tresen/die Kasse ist an der höchsten Stelle 76 cm hoch.

Der Schalter/Tresen/die Kasse ist an der niedrigsten Stelle 76 cm hoch.

Es ist eine andere, gleichwertige Kommunikationsmöglichkeit im Sitzen vorhanden.

Weg zur Rezeption / Zimmer



Weg zur Rezeption /
Zimmer

©Guido Frank

Länge des Flurs/Weges/Ganges: 10 m

Mindestbreite des Flurs/Weges/Ganges: 126 cm

Vorhandene Durchgänge sind mindestens 88 cm breit.