

Kurzbericht



Tourist-Information Bispingen | ©Guido Frank

Tourist-Information Bispingen

Bahnhofstr. 19
29646 Bispingen

Tel: +49 5194 987969 0

info@bispingen-touristik.de
<http://www.bispingen-touristik.de>

Herzlich Willkommen!

Bitte besuchen Sie für allgemeine Informationen die Webseite .

PRÜFERGEBNIS

für

Tourist-Information Bispingen

29646 Bispingen, Zertifikats-ID: PA-01737-2020



Dieses Angebot wurde nach den Kriterien
der bundesweiten Kennzeichnung

»Reisen für Alle«

eingestuft und ist berechtigt, im Zeitraum

Dezember 2020 – November 2023

die Auszeichnung

»Barrierefreiheit geprüft«

sowie die dazu gehörigen Piktogramme zu führen
und vertragsgemäß zu nutzen.

Informationen für Menschen mit Gehbehinderung und Rollstuhlfahrer

Alle prüfrelevanten Bereiche erfüllen die Qualitätskriterien der Kennzeichnung „**Barrierefreiheit geprüft – teilweise barrierefrei für Menschen mit Gehbehinderung**“.

Einige **Hinweise zur Barrierefreiheit** haben wir nachfolgend zusammengestellt. Detaillierte Angaben finden Sie im Prüfbericht am Ende des Textes.

- Es sind zwei ausgeschilderte Stellplätze für Menschen mit Behinderung vorhanden (Größe der Stellplätze: 250 cm x 360 cm, Entfernung zum Eingang 20 m).
- Der Eingang zur Tourist-Information ist über eine 7 m lange Rampe mit 10 % Steigung und einer max. nutzbaren Laufbreite von 120 cm ohne Handlauf erreichbar. Alternativ sind zwei kontrastreiche Stufen ohne Handlauf vorhanden.
- Der Beratungstresen 115 cm hoch. Es ist eine gleichwertige Kommunikationsmöglichkeit im Sitzen vorhanden.
- Alle erhobenen Türen sind mindestens 90 cm breit.
- Alle für den Gast nutzbaren und erhobenen Räume sind ebenerdig oder über eine Rampe erreichbar.
- Für die Informationsvermittlung stehen im Aufenthaltsraum (mit kleiner Ausstellung) Audio Guides, QR-Codes und Filme zur Verfügung.

Öffentliches WC für Menschen mit Behinderung

- Die Tür ist 98 cm breit und öffnet nach innen.
- Bewegungsflächen im Sanitärraum betragen: vor dem Waschbecken 240 cm x 112 cm, vor dem WC 240 cm x 90 cm, links neben dem WC 36 cm x 53 cm, rechts 240 cm x 80 cm.
- Rechts am WC ist ein hochklappbarer Haltegriff vorhanden.
- Das Waschbecken ist unterfahrbar und der Spiegel im Stehen und Sitzen einsehbar.
- Es ist eine Schnur als Alarmauslöser vorhanden.

Informationen für Menschen mit Hörbehinderung und gehörlose Menschen

Einige **Hinweise zur Barrierefreiheit** haben wir nachfolgend zusammengestellt. Detaillierte Angaben finden Sie im Prüfbericht am Ende des Textes.

- Es gibt keinen optisch wahrnehmbaren Alarm im Gebäude.
- Es gibt keine induktive Höranlage an der Rezeption.
- Möglichkeiten der Informationsvermittlung: schriftlich, Filme, QR-Code.

Informationen für Menschen mit Sehbehinderung und blinde Menschen

Einige **Hinweise zur Barrierefreiheit** haben wir nachfolgend zusammengestellt. Detaillierte Angaben finden Sie im Prüfbericht am Ende des Textes.

- Assistenzhunde dürfen mitgebracht werden.
- Der Haupteingang ist visuell kontrastreich gestaltet, jedoch nicht durch einen taktil wahrnehmbaren Bodenbelagswechsel erkennbar.
- Räume und Flure sind hell ausgeleuchtet.
- Es sind keine Hindernisse, z.B. in den Weg/Raum ragende Gegenstände, vorhanden.
- Angebotene Hilfsmittel: Lesehilfen (Lesebrille, Lupen, etc.).
- Technische Möglichkeiten der Informationsvermittlung: Audio Guide, QR-Codes.

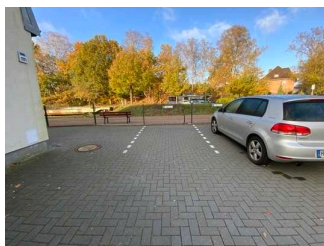
Informationen für Gäste mit kognitiven Beeinträchtigungen

Einige **Hinweise zur Barrierefreiheit** haben wir nachfolgend zusammengestellt. Detaillierte Angaben finden Sie im Prüfbericht am Ende des Textes.

- Name und Logo des Betriebes sind von außen klar erkennbar.
- Es ist kein farbliches oder bildhaftes Leitsystem vorhanden.
- Es gibt keine Informationen in leichter Sprache.
- Die Ziele der Wege sind in Sichtweite.

Bildergalerie

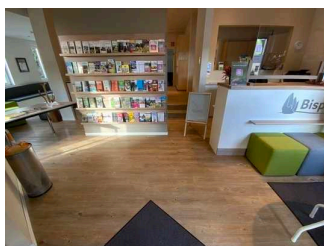
Wir haben für Sie einige Fotos aus dem Betrieb / Angebot zusammengestellt. In den Detailberichten finden Sie weitere Fotos.



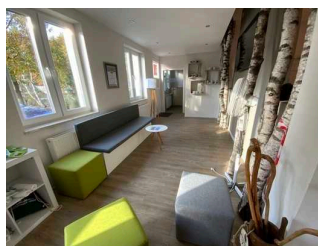
Parken



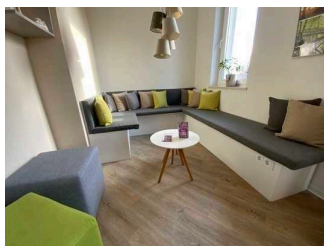
Eingang



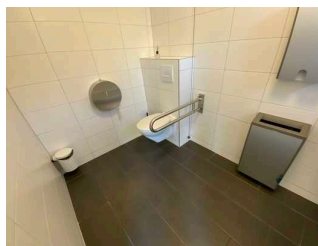
Tourist Information



Aufenthaltsraum
mit Ausstellung und
Videoleinwand



Aufenthaltsraum
mit Ausstellung und
Videoleinwand



Öffentliches WC
für Menschen mit
Behinderung

Informationen zum Kennzeichnungssystem „Reisen für Alle“

Alle nach „Reisen für Alle“ **zertifizierten Betriebe und Orte** erfüllen folgende Kriterien:

- Die Daten und Angaben zur Barrierefreiheit wurden von **externen, speziell geschulten Erhebern** vor Ort erhoben und geprüft. Es handelt sich um keine Selbsteinschätzung.
- Die Daten zur Barrierefreiheit liegen **im Detail** vor und können von Gästen eingesehen werden.
- Mindestens ein Mitarbeiter hat an einer **Schulung** zum Thema „**Barrierefreiheit als Komfort- und Qualitätsmerkmal**“ teilgenommen.

Die Kennzeichnung – Erläuterung der Logos und Piktogramme

Das Kennzeichen „**Information zur Barrierefreiheit**“ signalisiert, dass detaillierte und geprüfte Informationen zur Barrierefreiheit für alle Personengruppen vorliegen.



Das Kennzeichen „**Barrierefreiheit geprüft**“ basiert auf „Information zur Barrierefreiheit“ und bedeutet, dass zusätzlich die Qualitätskriterien für bestimmte Personengruppen teilweise oder vollständig erfüllt sind.



Die Kennzeichnung „**Barrierefreiheit geprüft**“ liegt in zwei Qualitätsstufen vor:

„**Barrierefreiheit geprüft: teilweise barrierefrei**“.

Die Qualitätskriterien sind für die dargestellte Personengruppe der Rollstuhlfahrer teilweise erfüllt, d. h. das Angebot ist für Rollstuhlfahrer teilweise barrierefrei. Das „i“ im Piktogramm signalisiert, dass man noch einmal genauer nachlesen sollte, ob das Angebot den eigenen Ansprüchen genügt.



„**Barrierefreiheit geprüft: barrierefrei**“.

Die Qualitätskriterien sind für die dargestellte Personengruppe der Rollstuhlfahrer erfüllt, d. h. das Angebot ist für Rollstuhlfahrer barrierefrei.



Es gibt Qualitätskriterien für **sieben Personengruppen** und für jede Personengruppe ein eigenes **Piktogramm**.

Menschen mit Gehbehinderung



Rollstuhlfahrer



Menschen mit Hörbehinderung



Gehörlose Menschen



Menschen mit Sehbehinderung



Blinde Menschen



Menschen mit kognitiven Beeinträchtigungen

