
Tourist-Information Bispingen

Bahnhofstr. 19
29646 Bispingen

Tel: +49 5194 987969 0

info@bispingen-touristik.de
<http://www.bispingen-touristik.de>

Informationen für Menschen mit Sehbehinderung und blinde Menschen

Die Informationen zur Barrierefreiheit wurden am 4. November 2020 im Rahmen des Systems "Reisen für Alle" erhoben und sind geprüft.

Detailinformationen zu Treppen, Aufzügen / Treppenliften, Rampen, Automaten und speziellen Türen auf dem Weg zu einzelnen Bereichen finden Sie in der entsprechenden Kategorie.

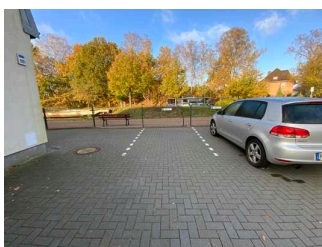
Fotos zur Einrichtung



Tourist-Information
Bispingen

©Guido Frank

Parken

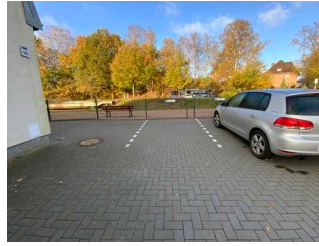


Parken

Parkplatz



Parkplatz direkt vor dem Eingang



Parkplatz

©Guido Frank

Es ist ein Parkplatz vorhanden.

Es ist mindestens 1 Parkplatz für Menschen mit Behinderung vorhanden.

Es gibt 2 Stellplatz/-plätze für Menschen mit Behinderung.

Stellplatzbreite: 250 cm

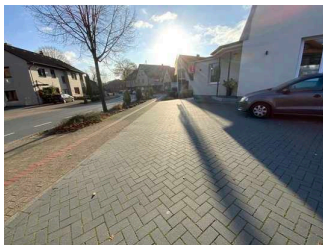
Stellplatzlänge: 360 cm

Entfernung des Stellplatzes/der Stellplätze für Menschen mit Behinderung zum Eingangsbereich: 20 m

Der Stellplatz / die Stellplätze für Menschen mit Behinderung ist/sind gekennzeichnet.

Weiterer Parkplatz vor dem Eingangsbereich, jedoch Kopfsteinpflaster.

Weg außen vom Parkplatz zum Eingang der Tourist-Info



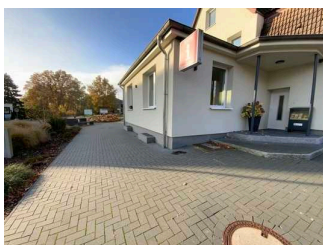
Weg außen vom Parkplatz zum Eingang der Tourist-Info

©Guido Frank



Weg außen vom Parkplatz zum Eingang der Tourist-Info

©Guido Frank



Weg außen vom Parkplatz zum Eingang der Tourist-Info

©Guido Frank

Breite des Weges: 300 cm

Länge des Weges: 35 m

Die Gehwegbegrenzung ist visuell kontrastreich.

Eingang



Eingang

Eingangsbereich



Eingangsbereich

©Guido Frank



Eingangsbereich

©Guido Frank

Der Eingangsbereich ist visuell kontrastreich zur Umgebung abgesetzt.

Der Eingangsbereich ist nicht durch einen taktil wahrnehmbaren Bodenbelagswechsel erkennbar.

Eingangstür

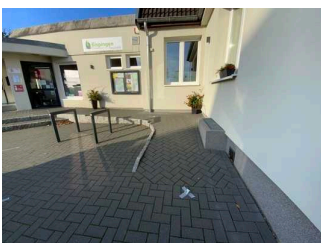
Art der Tür: Einflügel

Die Tür wird mit eigenem Kraftaufwand geöffnet.

Die Tür bzw. der Türrahmen ist visuell kontrastreich zur Umgebung abgesetzt.

Weg außen

Weg vor dem Eingang



Weg vor dem Eingang

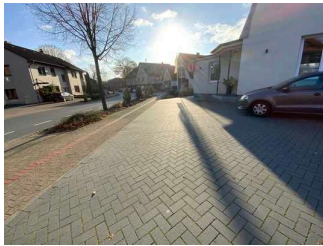
©Guido Frank

Breite des Weges: 120 cm

Länge des Weges: 10 m

Die Gehwegbegrenzung ist visuell kontrastreich. Die Gehwegbegrenzung ist taktil erfassbar.

Weg außen vom Parkplatz zum Eingang der Tourist-Info



Weg außen vom
Parkplatz zum
Eingang der Tourist-
Info

©Guido Frank



Weg außen vom
Parkplatz zum
Eingang der Tourist-
Info

©Guido Frank



Weg außen vom
Parkplatz zum
Eingang der Tourist-
Info

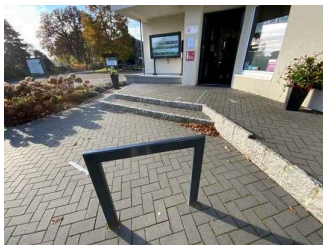
©Guido Frank

Breite des Weges: 300 cm

Länge des Weges: 35 m

Die Gehwegbegrenzung ist visuell kontrastreich.

Stufen am Eingang



Stufen am Eingang

©Guido Frank

Vorhandene Schwellen/Stufen: 2

Höhe der Schwellen/Stufen: 16 cm

Die Treppe hat gerade Läufe.

Die Treppe hat keinen Handlauf.

Es sind keine Handläufe vorhanden.

Es sind keine taktilen Informationen zum Stockwerk am Anfang und am Ende der Treppenläufe vorhanden.

Mindestens die erste und letzte Stufe weisen mit der waagerechten und senkrechten Stufenfläche visuell kontrastreiche Kanten auf.

Es besteht ein visueller Kontrast zwischen dem Fußbodenbelag und Treppenauf- oder abgängen.

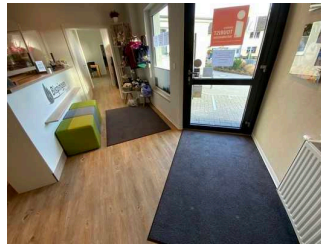
Es besteht ein taktiler Kontrast zwischen dem Fußbodenbelag und Treppenauf- oder abgängen.

Die Treppe ist hell und blendfrei ausgeleuchtet.

Wege in der TI

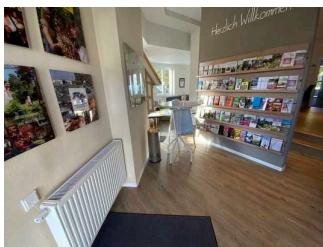


Flur im Eingangsbereich



Flur im Eingangsbereich

©Guido Frank



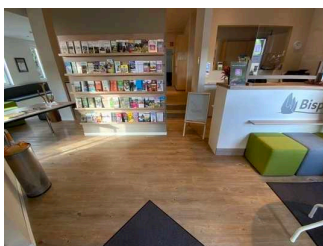
Flur im Eingangsbereich

©Guido Frank

Länge des Flurs/Weges/Ganges: 5 m

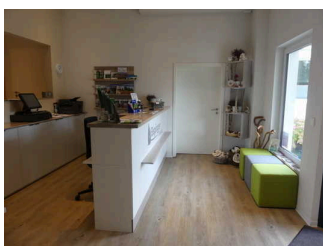
Es sind keine Hindernisse, z.B. in den Weg ragende Gegenstände, vorhanden.

Tourist Information

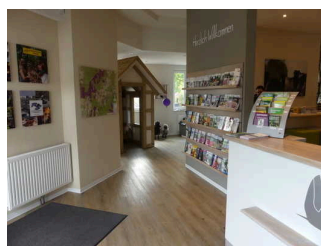


Tourist Information

Tresen im Eingangsbereich



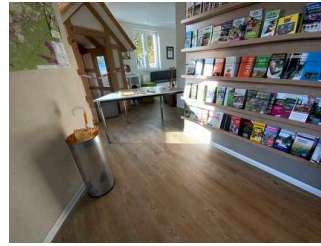
Eingangsbereich



Tresen



Tresen



Tresen im Eingangsbereich

©Guido Frank

Die Gehbahn von der Eingangstür zum Schalter/Tresen/zur Kasse ist mit visuell kontrastreichen Markierungen (z.B. Teppich) gekennzeichnet.

Die Gehbahn von der Eingangstür zum Schalter/Tresen/zur Kasse ist mit taktil erfassbaren Markierungen (z.B. Bodenindikatoren) gekennzeichnet.

Tourist Information



Tourist Information

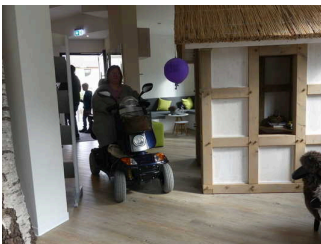
©Guido Frank

BREITE des Raums: 8 m

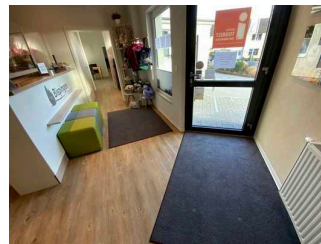
TIEFE des Raums: 5 m

Es sind keine Hindernisse, z.B. in den Raum ragende Gegenstände, vorhanden.

Wege in der TI

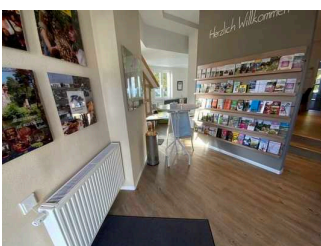


Flur im Eingangsbereich



Flur im Eingangsbereich

©Guido Frank



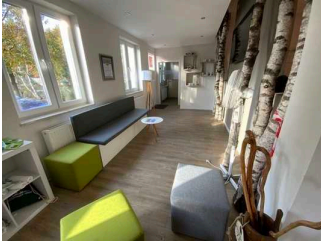
Flur im Eingangsbereich

©Guido Frank

Länge des Flurs/Weges/Ganges: 5 m

Es sind keine Hindernisse, z.B. in den Weg ragende Gegenstände, vorhanden.

Aufenthaltsraum mit Ausstellung und Videoleinwand



Aufenthaltsraum
mit Ausstellung und
Videoleinwand

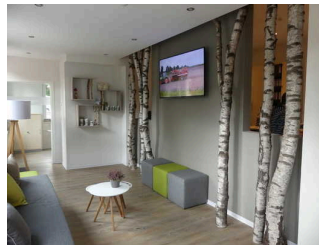


Aufenthaltsraum
mit Ausstellung und
Videoleinwand

Aufenthaltsraum mit Ausstellung und Videoleinwand



Aufenthaltsraum



Aufenthaltsraum mit
Videowand



Aufenthaltsraum
mit Ausstellung und
Videoleinwand

©Guido Frank



Aufenthaltsraum
mit Ausstellung und
Videoleinwand

©Guido Frank

Wesentliche "Gehbahnen" im Raum sind nicht visuell kontrastreich gestaltet.

Wesentliche "Gehbahnen" im Raum sind nicht taktil erfassbar.

Es sind keine Hindernisse, z.B. in den Raum ragende Gegenstände, vorhanden.

Es gibt einen visuellen Kontrast zwischen den Exponaten und der Umgebung.

Die Exponate sind allgemein gut ausgeleuchtet.

Die Exponatsbeschilderung ist visuell kontrastreich gestaltet.

Informationen werden schriftlich vermittelt.

Sonstige technische Möglichkeiten der Informationsvermittlung: Printmedien, Soziale Netzwerke

Wege in der TI



Flur im Eingangsbereich



Flur im Eingangsbereich

©Guido Frank



Flur im Eingangsbereich

©Guido Frank

Länge des Flurs/Weges/Ganges: 5 m

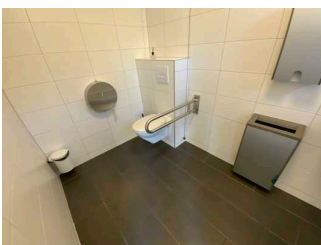
Es sind keine Hindernisse, z.B. in den Weg ragende Gegenstände, vorhanden.

Öffentliches WC für Menschen mit Behinderung



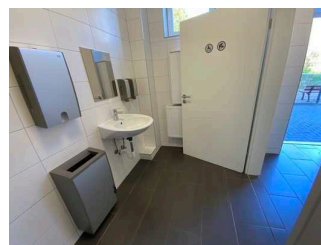
Öffentliches WC für Menschen mit Behinderung

Öffentliches WC



Öffentliches WC

©Guido Frank



Öffentliches WC

©Guido Frank

Tür zum öffentlichen WC

Art der Tür: Einflügel

Die Tür wird mit eigenem Kraftaufwand geöffnet.

Die Tür bzw. der Türrahmen ist nicht visuell kontrastreich zur Umgebung abgesetzt.

Weg vom Parkplatz zum WC



Weg vom Parkplatz
zum WC

©Guido Frank

Breite des Weges: 300 cm

Länge des Weges: 3 m

Es ist keine Gehwegbegrenzung vorhanden.

Tür zum öffentlichen WC



Tür zum WC

Art der Tür: Einflügel

Die Tür wird mit eigenem Kraftaufwand geöffnet. Die Tür wird durch eine Servicekraft geöffnet.

Die Tür bzw. der Türrahmen ist visuell kontrastreich zur Umgebung abgesetzt.

Technische Hilfsmittel

Technische Hilfsmittel

Assistenzhunde (Begleithunde, Blindenführhunde etc.) dürfen in alle relevanten Bereiche/Räume des Betriebes/Angebotes mitgebracht werden.

Es werden Hilfsmittel angeboten.

Lesehilfen (Lesebrille, Lupen etc.),

Führung

Führung

Es ist eine Voranmeldung für die Führung notwendig.

Bedienelemente / Leitsystem

Mantelbogen visuell taktile Gestaltung

Die Bedienelemente (z.B. Türgriffe, Lichtschalter, Notruftaster) sind im gesamten Gebäude/Objekt taktil erfassbar.

Die Bedienelemente (z.B. Türgriffe, Lichtschalter, Notruftaster) sind im gesamten Gebäude/Objekt visuell kontrastreich gestaltet.

Die Gehbahnen in Fluren/Wegen/Gängen sind im gesamten Gebäude/Objekt visuell kontrastreich zur Umgebung abgesetzt.

Die Gehbahnen in Fluren/Wegen/Gängen sind im gesamten Gebäude/Objekt mit taktil erfassbaren Markierungen gekennzeichnet oder die Wände oder andere bauliche Elemente können zur Orientierung genutzt werden.

Alle erhobenen und für den Gast nutzbaren Bereiche (Eingangsbereich, Kasse/Tresen, Schlafräume, Flure, Gänge) sind gut, d.h. hell und blendfrei, ausgeleuchtet.

Die Beschilderung ist in gut lesbarer Schrift gestaltet.

Es besteht zwischen Schrift/Piktogramm und Hintergrund ein guter visueller Kontrast.

Es sind Informationen vorhanden, die der Orientierung dienen und aus Wörtern bestehen.

Informationen zur Orientierung sind in Schriftform verfügbar. Informationen zur Orientierung sind in fotorealistischer Darstellung oder in Form von Piktogrammen verfügbar.