

Tourist-Information Bispingen

Bahnhofstr. 19
29646 Bispingen

Tel: +49 5194 987969 0

info@bispingen-touristik.de
<http://www.bispingen-touristik.de>

Informationen für Gäste mit kognitiven Beeinträchtigungen

Die Informationen zur Barrierefreiheit wurden am 4. November 2020 im Rahmen des Systems "Reisen für Alle" erhoben und sind geprüft.

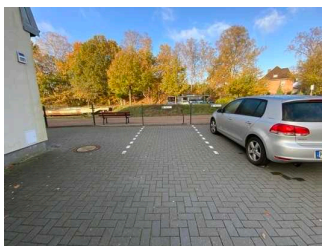
Fotos zur Einrichtung



Tourist-Information
Bispingen

©Guido Frank

Parken

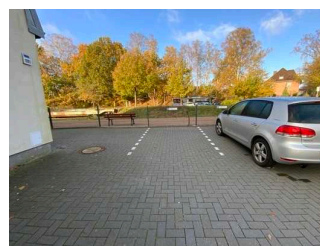


Parken

Parkplatz



Parkplatz direkt vor
dem Eingang



Parkplatz

©Guido Frank

Es ist ein Parkplatz vorhanden.

Es ist mindestens 1 Parkplatz für Menschen mit Behinderung vorhanden.

Es gibt 2 Stellplatz/-plätze für Menschen mit Behinderung.

Stellplatzbreite: 250 cm

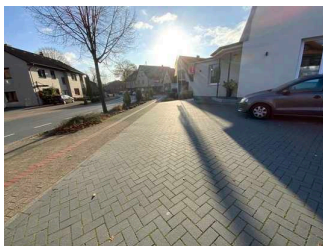
Stellplatzlänge: 360 cm

Entfernung des Stellplatzes/der Stellplätze für Menschen mit Behinderung zum Eingangsbereich: 20 m

Der Stellplatz / die Stellplätze für Menschen mit Behinderung ist/sind gekennzeichnet.

Weiterer Parkplatz vor dem Eingangsbereich, jedoch Kopfsteinpflaster.

Weg außen vom Parkplatz zum Eingang der Tourist-Info



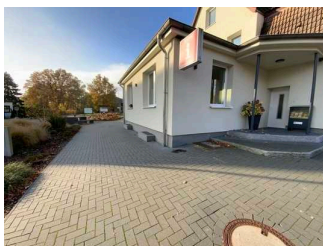
Weg außen vom
Parkplatz zum
Eingang der Tourist-
Info

©Guido Frank



Weg außen vom
Parkplatz zum
Eingang der Tourist-
Info

©Guido Frank



Weg außen vom
Parkplatz zum
Eingang der Tourist-
Info

©Guido Frank

Das Ziel des Weges ist in Sichtweite. Es gibt ein unterbrechungsfreies Wegeleitsystem.

Eingang



Eingang

Eingangsbereich



Eingangsbereich

©Guido Frank



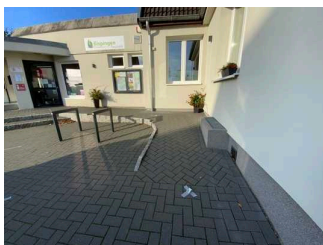
Eingangsbereich

©Guido Frank

Name bzw. Logo des Betriebes/der Einrichtung sind von außen klar erkennbar.

Weg außen

Weg vor dem Eingang



Weg vor dem Eingang

©Guido Frank

Das Ziel des Weges ist in Sichtweite.

Weg außen vom Parkplatz zum Eingang der Tourist-Info



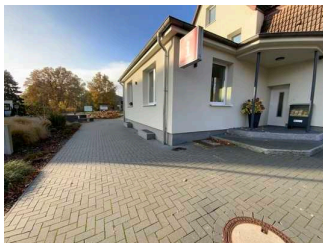
Weg außen vom
Parkplatz zum
Eingang der Tourist-
Info

©Guido Frank



Weg außen vom
Parkplatz zum
Eingang der Tourist-
Info

©Guido Frank

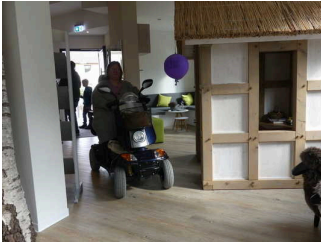


Weg außen vom
Parkplatz zum
Eingang der Tourist-
Info

©Guido Frank

Das Ziel des Weges ist in Sichtweite. Es gibt ein unterbrechungsfreies Wegeleitsystem.

Wege in der TI



Flur im Eingangsbereich



Flur im Eingangsbereich

©Guido Frank



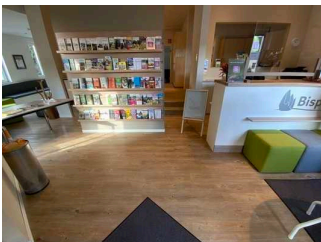
Flur im Eingangsbereich

©Guido Frank

Länge des Flurs/Weges/Ganges: 5 m

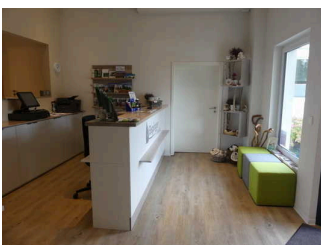
Das Ziel des Weges ist in Sichtweite.

Tourist Information

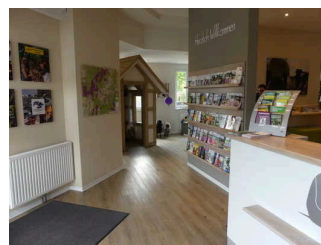


Tourist Information

Tresen im Eingangsbereich



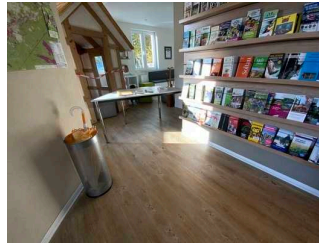
Eingangsbereich



Tresen



Tresen



Tresen im Eingangsbereich

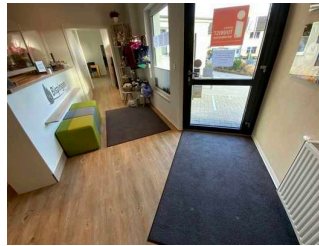
©Guido Frank

Der Schalter/Tresen/die Kasse ist von der Eingangstür aus direkt sichtbar.

Wege in der TI

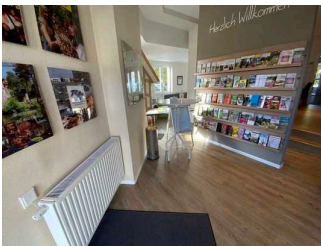


Flur im Eingangsbereich



Flur im Eingangsbereich

©Guido Frank



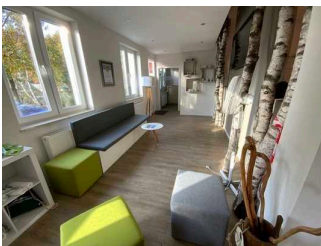
Flur im Eingangsbereich

©Guido Frank

Länge des Flurs/Weges/Ganges: 5 m

Das Ziel des Weges ist in Sichtweite.

Aufenthaltsraum mit Ausstellung und Videoleinwand



Aufenthaltsraum mit Ausstellung und Videoleinwand



Aufenthaltsraum mit Ausstellung und Videoleinwand

Aufenthaltsraum mit Ausstellung und Videoleinwand



Aufenthaltsraum



Aufenthaltsraum mit Videowand



Aufenthaltsraum mit Ausstellung und Videoleinwand

©Guido Frank



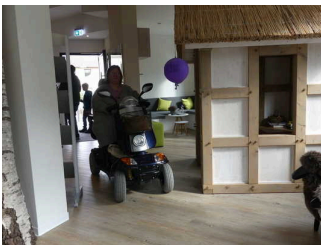
Aufenthaltsraum mit Ausstellung und Videoleinwand

©Guido Frank

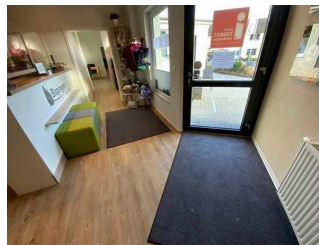
Informationen werden schriftlich vermittelt.

Sonstige technische Möglichkeiten der Informationsvermittlung: Printmedien, Soziale Netzwerke

Wege in der TI

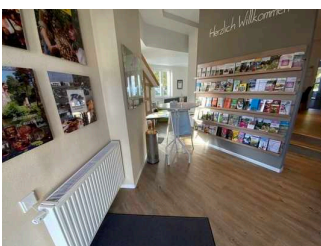


Flur im Eingangsbereich



Flur im Eingangsbereich

©Guido Frank



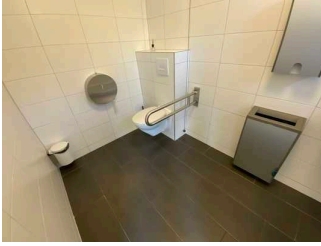
Flur im Eingangsbereich

©Guido Frank

Länge des Flurs/Weges/Ganges: 5 m

Das Ziel des Weges ist in Sichtweite.

Öffentliches WC für Menschen mit Behinderung



Öffentliches WC
für Menschen mit
Behinderung

Weg vom Parkplatz zum WC



Weg vom Parkplatz
zum WC

©Guido Frank

Das Ziel des Weges ist in Sichtweite.

Technische Hilfsmittel

Technische Hilfsmittel

Es werden Hilfsmittel angeboten.

Lesehilfen (Lesebrille, Lupen etc.),

Führung

Führung

Es werden keine Führungen für Menschen mit kognitiven Beeinträchtigungen angeboten.

Es ist eine Voranmeldung für die Führung notwendig.

Bedienelemente / Leitsystem

Mantelbogen visuell taktile Gestaltung

Es sind Informationen vorhanden, die der Orientierung dienen und aus Wörtern bestehen.

Informationen zur Orientierung sind in Schriftform verfügbar. Informationen zur Orientierung sind in fotorealistic Darstellung oder in Form von Piktogrammen verfügbar.