

PA-1736-2017 Tourist-Information der Gemeinde Südheide

Am Markt 3
29320 Südheide OT
Hermannsburg

Tel: 05052 6574
Fax: 05052 6549

hermannsburg@lueneburger-heide.de
www.hermannsburg-urlaub.de

Informationen für Gäste mit kognitiven Beeinträchtigungen

Die Informationen zur Barrierefreiheit wurden am 23. Oktober 2017 im Rahmen des Systems "Reisen für Alle" erhoben und sind geprüft.

Fotos zur Einrichtung



Tourist Information
der Gemeinde
Südheide im
Rathaus

Teilbereiche (für Angebotsbogen)

Parken

Zugehörige Modulbögen: [Parkplatz auf dem Marktplatz](#), [Weg vom Parkplatz zum Rathaus](#)

Eingang

Zugehörige Modulbögen: [Rathauseingang](#), [Windfang/Gang innen](#), [Beschilderung außen](#)

Kundenraum

Zugehörige Modulbögen: [Beratungstisch in der Tourist Information](#), [Beratungsraum der Tourist Information](#)

Öffentliches WC

Zugehörige Modulbögen: [Öffentliches WC](#), [Treppe zum WC](#), [Aufzug](#), [Weg vom Eingang zum Aufzug](#), [Weg vom Aufzug zum WC](#), [Tür zwischen Eingangsbereich und Rathausräumen](#)

ÖPNV

Zugehörige Modulbögen: [Weg von der Bushaltestelle zum Rathaus](#)

Technische Hilfsmittel

Zugehörige Modulbögen: [Technische Hilfsmittel](#)

Parkplatz auf dem Marktplatz



Behinderten
Parkplatz vor dem
Rathaus



2 Behinderten
Parkplätze vor dem
Rathaus

Es ist ein allgemeiner Parkplatz vorhanden.

Es gibt 2 Stellplatz/-plätze für Menschen mit Behinderung.

Der Stellplatz / die Stellplätze für Menschen mit Behinderung ist / sind gekennzeichnet.

Stellplatzbreite: 375 cm.

Stellplatzlänge: 495 cm.

Entfernung des Stellplatzes für Menschen mit Behinderung zum Eingangsbereich: 15 m.

Anmerkungen für den Gast: Weg zum Eingang mit 4% Steigung.

Bahn-/Bussteig/Schiffsanleger



Fahrplan an der
Bushaltestelle und
Busbeschriftung



Einstieg in den Bus



Bushaltestelle am
Marktplatz

Entfernung der Haltestelle für Menschen mit Behinderung zum Eingangsbereich: 64 m.

Schriftliche Haltestelleninformationen sind vorhanden.

Es sind keine akustischen Haltestelleninformationen vorhanden.

Die Haltestelle ist bildhaft gekennzeichnet.

Die verschiedenen Verkehrslinien sind nicht farblich unterschiedlich gekennzeichnet.

Die verschiedenen Verkehrslinien sind nicht durch Symbole unterschiedlich gekennzeichnet.
Anmerkungen für den Gast: Fahrtrichtung wird mit gelber Leuchtschrift am Bus angezeigt.

Rathauseingang



Eingang ins Rathaus und zur Tourist Information



Blick auf das Rathaus



Rathausvorplatz mit Info Tafel

Name und Logo des Betriebes/der Einrichtung sind von außen klar erkennbar.

Beratungstisch in der Tourist Information



Counter in der Tourist Information, die Tür im Hintergrund ist nicht für Gäste zu benutzen.



Counter mit Sitzplätzen und mobilen Prospektständern

Der Schalter/Tresen/die Kasse ist von der Eingangstür aus direkt sichtbar.

Beratungsraum der Tourist Information



Glastür in den Beratungsraum



Blick in den Beratungsraum mit Counter und Prospektständern

Anmerkungen für den Gast: Ausreichend Platz vor den Prospektständern.

Weg außen

Weg vom Parkplatz zum Rathaus



Das Ziel des Weges ist in Sichtweite.

Anmerkungen für den Gast: Der Platz vor dem Rathaus ist sehr großzügig, aber kurz vor dem Eingang wird er durch Blumenkübel eingeschränkt.

Weg von der Bushaltestelle zum Rathaus



Vor der
Bushaltestelle
taktile Leitlinien



Weg zum Rathaus,
zeitweise mit
parkenden Autos
auf der rechten
Seite



Blick auf den
Rathausvorplatz mit
Sitzgelegenheiten
rechts und links des
Weges

Das Ziel des Weges ist in Sichtweite.

Anmerkungen für den Gast: Die Bushaltestelle ist am Marktplatz

Aufzug



Beschriftung im
Aufzug in den 1.
Stock



Innenraum des
Aufzuges



Tür im Erdgeschoß
in den Aufzug

Die Bedienelemente bzw. die Beschilderung sind weder bildhaft noch (im Falle eines entsprechenden Leitsystems) farblich gekennzeichnet.

Flur/Weg/Gang innen

Windfang/Gang innen



Windfang
gleich hinter der
Eingangstür ins
Rathaus. Die
Tür in die Tourist
Information geht
von dort ab.

Länge (Flur/Weg/Gang): 3 m

Das Ziel ist in Sichtweite

Weg vom Eingang zum Aufzug



Blick auf die WC-
Tür



Vom Windfang
durch die Tür zum
Rathaus, um zum
WC zu gelangen.

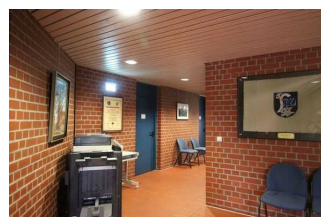
Länge (Flur/Weg/Gang): 9 m

Das Ziel ist in Sichtweite

Weg vom Aufzug zum WC



Im 1. Stock Blick
aus dem Aufzug auf
Flur zum WC



Flur im 1. Stock.
Direkt hinter der
rechten Ecke liegt
die Tür zum WC

Länge (Flur/Weg/Gang): 4 m

Weder ist das „Ziel“ des Weges in Sichtweite, noch ist ein unterbrechungsfreies Wegeleitsystem vorhanden, noch sind Wegezeichen in ständig sichtbarem Abstand vorhanden.

Anmerkungen für den Gast: Wenn Sie sich rechts an der Wand entlang halten, liegt gleich hinter der stumpfen Ecke das WC.

Flur/Weg/Gang innen zur Treppe



Weg von der Tür
des Windfangs zur
Treppe in den 1.
Stock

Länge (Flur/Weg/Gang): 4 m

Das Ziel ist in Sichtweite

Anmerkungen für den Gast: Die Treppe steht frei im Flur.

Flur/Weg/Gang innen von der Treppe zum WC



Blick vom Ende der
Treppe im 1. Stock
auf den Flur



Hinter der Ecke liegt
direkt das WC

Länge (Flur/Weg/Gang): 7 m

Weder ist das „Ziel“ des Weges in Sichtweite, noch ist ein unterbrechungsfreies Wegeleitsystem vorhanden, noch sind Wegezeichen in ständig sichtbarem Abstand vorhanden.

Anmerkungen für den Gast: Von der Treppe geht es rechts in einen Gang. Gleich am Anfang ist rechts das WC.

Beschilderung außen



Raum der Tourist
Information weithin
sichtbar durch
auffällige Beklebung

Es sind Informationen vorhanden, die der Orientierung dienen und aus Wörtern bestehen.

Informationen zur Orientierung sind in leichter Sprache verfügbar.

Anmerkungen für den Gast: Tourist Information und Öffnungszeiten stehen an der Tür