

## Kurzbericht



Waldhotel Wiehl | ©Benjamin Suthe (DSFT)

## Waldhotel Wiehl

Pfaffenberg 1  
51674 Wiehl

Tel: +49 22 62 – 79 20

info@waldhotel-wiehl.de  
<https://waldhotel-wiehl.de>

## Herzlich willkommen!

Freuen Sie sich auf Genuss und Erholung in familiärer Atmosphäre. Kombiniert mit der umgebenen Natur wird Ihr Aufenthalt zum erholsamen Erlebnis. Unser Ziel ist es, dass Sie sich mit Ihrer Ankunft sofort bei uns wohlfühlen. Wir freuen uns darauf, Ihnen ein gemütliches Zuhause auf Zeit zu bereiten. Informationen unter: <https://waldhotel-wiehl.de/>

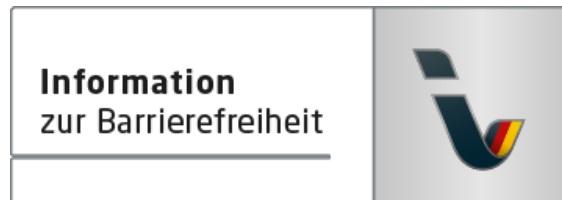
# PRÜFERGEBNIS

---

für

## Waldhotel Wiehl

51674 Wiehl, Zertifikats-ID: PA-12628-2021



Dieses Angebot wurde nach den Kriterien  
der bundesweiten Kennzeichnung

### »Reisen für Alle«

eingestuft und ist berechtigt, im Zeitraum

**Dezember 2021 – November 2024**

die Auszeichnung

### »Information zur Barrierefreiheit«

zu führen und vertragsgemäß zu nutzen.

## Überblick

- Hotel direkt an der Tropfsteinhöhle und am Wildtiergehege.
- Ob Hochzeit, Firmenjubiläum, Geburtstagsfeier, Taufen, Mädelsbrunch. Veranstaltungen bis 150 Personen möglich.
- Hauseigenes Schwimmbad und Sauna.
- Zwei neue Bundeskegelbahnen.
- 180 km gut markierte Wanderwege im „Homburger Ländchen“.

## Barrierefreiheit auf einen Blick

- Parkplatz für Menschen mit Behinderung ist direkt vor der Tür (nicht markiert).
- Das Hotel ist stufenlos zugänglich.
- Alle für Gäste nutzbaren Räume/Bereiche und Einrichtungen sind stufenlos erreichbar über Aufzug erreichbar.
- Alle Durchgänge/Türen sind mindestens 90 cm breit oder es gibt alternative Wege.
- Es sind Einstiegshilfen ins Schwimmbecken vorhanden.
- Assistenzhunde willkommen.

# Informationen für Menschen mit Gehbehinderung und Rollstuhlfahrer

Einige **Hinweise zur Barrierefreiheit** haben wir nachfolgend zusammengestellt. Detaillierte Angaben finden Sie im Prüfbericht.

- Es steht ein allgemeiner Parkplatz zur Verfügung.
- Es gibt einen gekennzeichneten Parkplatz für Menschen mit Behinderung.
- Die Aufzugskabine ist 98 cm x 120 cm groß. Die Aufzugstür ist 80 cm breit.
- Der Eingang/Zugang ins Gebäude ist stufenlos.
- Der Tresen der Rezeption ist an der niedrigsten Stelle 116 cm hoch.
- Es ist eine andere, gleichwertige Kommunikationsmöglichkeit im Sitzen vorhanden.
- Es sind ausreichend unterfahrbare Tische (Maximalhöhe 80 cm, Unterfahrbarekeit in einer Höhe von 67 cm mit einer Tiefe von 30 cm) im Innen- und Außenbereich vorhanden.
- Es ist ein Schwimmbad und eine Sauna vorhanden.
- Der Zugang ins Schwimmbecken erfolgt mit Hilfe von flachen Treppenstufen und Handlauf.

## Zimmer 206

- Das Zimmer ist ein Einzelzimmer.
- Die Bewegungsflächen betragen:  
vor wesentlichen Einrichtungsgegenständen (z.B. Schränken) 190 cm x 124 cm;  
links neben dem Bett 196 cm x 300 cm;  
rechts neben dem Bett 0 cm x 0 cm.
- Das Bett ist 53 cm hoch.

## Badezimmer

- Die Bewegungsflächen im Badezimmer betragen:  
vor dem Waschbecken 80 cm x 90 cm;  
vor dem WC 70 cm x 120 cm;  
links neben dem WC 17 cm x 53 cm;  
rechts neben dem WC 16 cm x 53 cm.
- Es gibt keine Haltegriffe.

## Dusche

- Eine Schwelle von 12 cm ist vorhanden.
- Die Duschfläche ist 75 cm x 80 cm groß.

# Informationen für Menschen mit Hörbehinderung und gehörlose Menschen

Einige **Hinweise zur Barrierefreiheit** haben wir nachfolgend zusammengestellt. Detaillierte Angaben finden Sie im Prüfbericht.

- Es steht ein allgemeiner Parkplatz zur Verfügung.
- Ein abgehender Notruf im Aufzug wird akustisch bestätigt, z.B. durch eine Gegensprechanlage.
- Es sind ausreichend Tische mit heller und blendfreier Beleuchtung vorhanden.
- Es ist mindestens eine frei verfügbare Steckdose in der Nähe des Bettes vorhanden.
- Bei einem akustischen Alarm (z.B. Feueralarm) gibt es ein optisch deutlich wahrnehmbares Blitz- oder Blinksignal.
- Ein abgehender Notruf im Aufzug wird optisch bestätigt.
- Es wird W-LAN angeboten.

# Informationen für Menschen mit Sehbehinderung und blinde Menschen

Einige **Hinweise zur Barrierefreiheit** haben wir nachfolgend zusammengestellt. Detaillierte Angaben finden Sie im Prüfbericht.

- Ein abgehender Notruf im Aufzug wird akustisch bestätigt, z.B. durch eine Gegensprechanlage.
- Der Eingangsbereich ist durch einen taktil wahrnehmbaren Bodenbelagswechsel erkennbar.
- Der Eingangsbereich ist visuell kontrastreich zur Umgebung abgesetzt.
- Assistenzhunde (Begleithunde, Blindenführhunde etc.) dürfen in alle relevanten Bereiche/ Räume des Betriebes/Angebotes mitgebracht werden.
- Die Bedienelemente (z.B. Türgriffe, Lichtschalter, Notruftaster) sind im gesamten Gebäude/ Objekt taktil erfassbar.
- Die Beschilderung ist in gut lesbarer Schrift gestaltet.
- Informationen zur Orientierung sind in Schriftform verfügbar.
- Es gibt eine Speisekarte. Die Speisekarte ist in schnörkelloser und kontrastreicher Schrift gestaltet.
- Das Becken befindet sich im Innenbereich.
- Der Beckenrand ist nicht visuell kontrastreich abgesetzt.

# Informationen für Gäste mit kognitiven Beeinträchtigungen

Einige **Hinweise zur Barrierefreiheit** haben wir nachfolgend zusammengestellt. Detaillierte Angaben finden Sie im Prüfbericht.

- Es steht ein allgemeiner Parkplatz zur Verfügung.
- Name bzw. Logo des Betriebes/der Einrichtung sind von außen klar erkennbar.
- Die Rezeption ist von der Eingangstür aus direkt sichtbar oder der Weg dahin ist bildhaft und unterbrechungsfrei gekennzeichnet.
- Es liegt eine Visitenkarte sichtbar aus.
- Informationen zur Orientierung sind in Schriftform verfügbar.

# Bildergalerie

Wir haben für Sie einige Fotos aus dem Betrieb / Angebot zusammengestellt. In den Detailberichten finden Sie weitere Fotos.

---



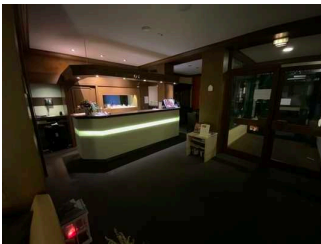
**Parken**

©Benjamin Suthe (DSFT)



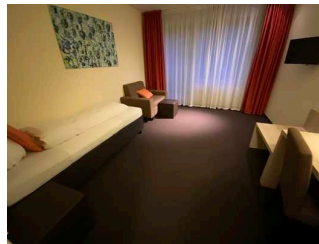
**Eingang**

©Benjamin Suthe (DSFT)



**Rezeption**

©Benjamin Suthe (DSFT)



**Zimmer mit  
Sanitärraum 1**

©Benjamin Suthe (DSFT)



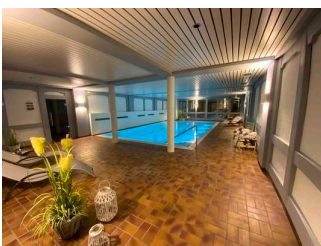
**Speiseraum /  
Restaurant**

©Benjamin Suthe (DSFT)



**Außengastronomie**

©Benjamin Suthe (DSFT)



**Schwimmbad**

©Benjamin Suthe (DSFT)

# Informationen zum Kennzeichnungssystem „Reisen für Alle“

Alle nach „Reisen für Alle“ **zertifizierten Betriebe und Orte** erfüllen folgende Kriterien:

- Die Daten und Angaben zur Barrierefreiheit wurden von **externen, speziell geschulten Erhebern** vor Ort erhoben und geprüft. Es handelt sich um keine Selbsteinschätzung.
- Die Daten zur Barrierefreiheit liegen **im Detail** vor und können von Gästen eingesehen werden.
- Mindestens ein Mitarbeiter hat an einer **Schulung** zum Thema „**Barrierefreiheit als Komfort- und Qualitätsmerkmal**“ teilgenommen.

## Die Kennzeichnung – Erläuterung der Logos und Piktogramme

Das Kennzeichen „**Information zur Barrierefreiheit**“ signalisiert, dass detaillierte und geprüfte Informationen zur Barrierefreiheit für alle Personengruppen vorliegen.



Das Kennzeichen „**Barrierefreiheit geprüft**“ basiert auf „Information zur Barrierefreiheit“ und bedeutet, dass zusätzlich die Qualitätskriterien für bestimmte Personengruppen teilweise oder vollständig erfüllt sind.



Die Kennzeichnung „**Barrierefreiheit geprüft**“ liegt in zwei Qualitätsstufen vor:

### „**Barrierefreiheit geprüft: teilweise barrierefrei**“.

Die Qualitätskriterien sind für die dargestellte Personengruppe der Rollstuhlfahrer teilweise erfüllt, d. h. das Angebot ist für Rollstuhlfahrer teilweise barrierefrei. Das „i“ im Piktogramm signalisiert, dass man noch einmal genauer nachlesen sollte, ob das Angebot den eigenen Ansprüchen genügt.



### „**Barrierefreiheit geprüft: barrierefrei**“.

Die Qualitätskriterien sind für die dargestellte Personengruppe der Rollstuhlfahrer erfüllt, d. h. das Angebot ist für Rollstuhlfahrer barrierefrei.





Es gibt Qualitätskriterien für **sieben Personengruppen** und für jede Personengruppe ein eigenes **Piktogramm**.

Menschen mit Gehbehinderung



Rollstuhlfahrer



Menschen mit Hörbehinderung



Gehörlose Menschen



Menschen mit Sehbehinderung



Blinde Menschen



Menschen mit kognitiven Beeinträchtigungen

